

Podstawowe informacje



Dane techniczne projektu

Całkowita powierzchnia	490.35 m²
Powierzchnia użytkowa	264.65 m²
Powierzchnia zabudowy	209.15 m²
Powierzchnia dachu	342.25 m²
Kubatura	1 549.60 m³
Wymiary budynku	16.04 x 16.53 m
Kąt nachylenia	42°
Wysokość budynku	9.27 m
Wymiary działki	24.04 x 24.66 m



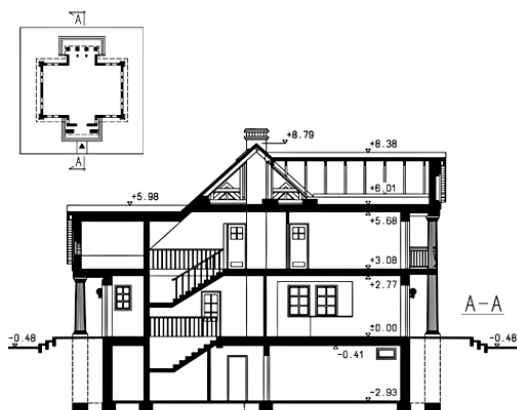
Opis projektu

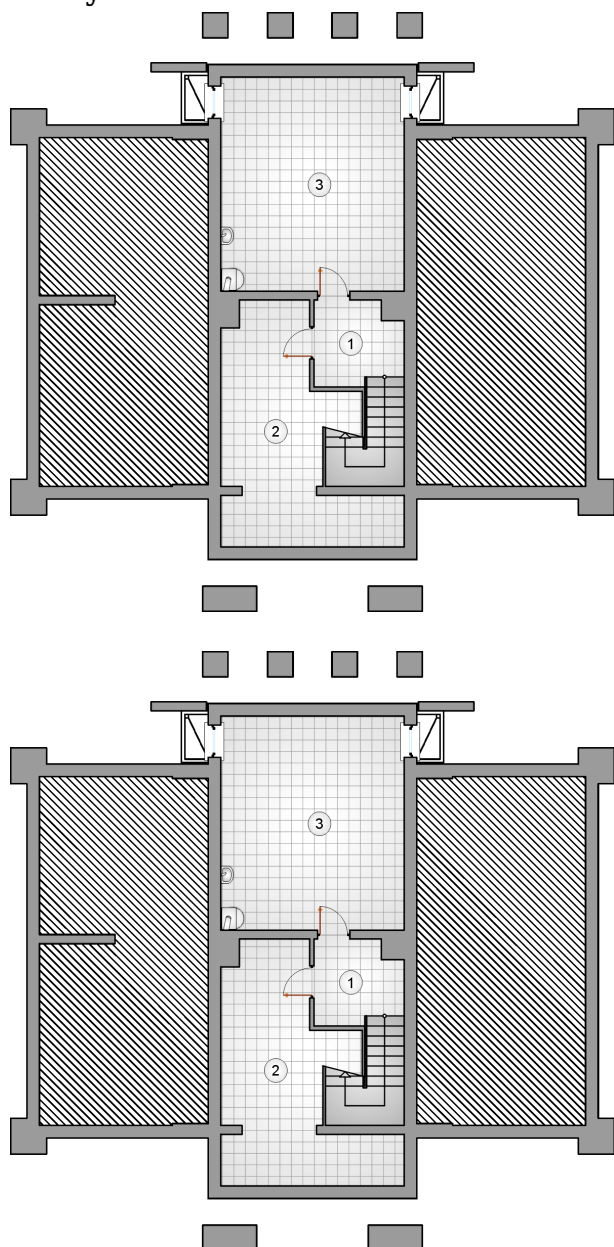
Parterowy dom z wielospadowym dachem, z poddaszem użytkowym i podpiwniczeniem, 4 sypialniami, z wejściem z kolumnami, z ryzalitem i balkonem z kolumnami

Elewacje



Przekrój



Rzuty**Piwnica 58.45 m²**

przedsionek

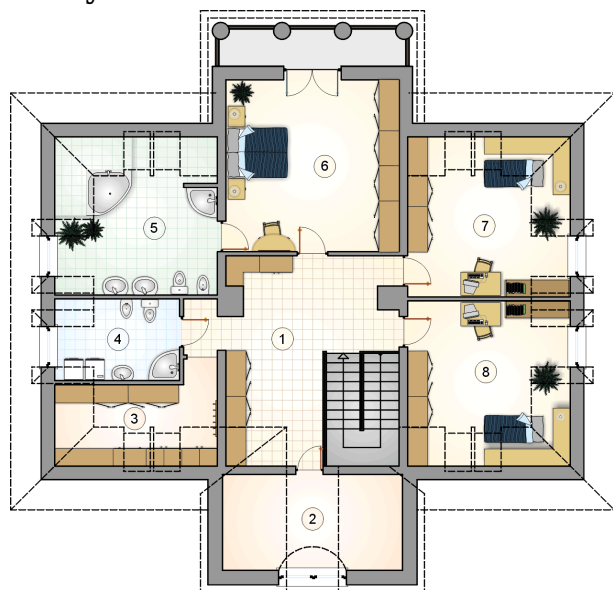
5.45 m²

piwnica

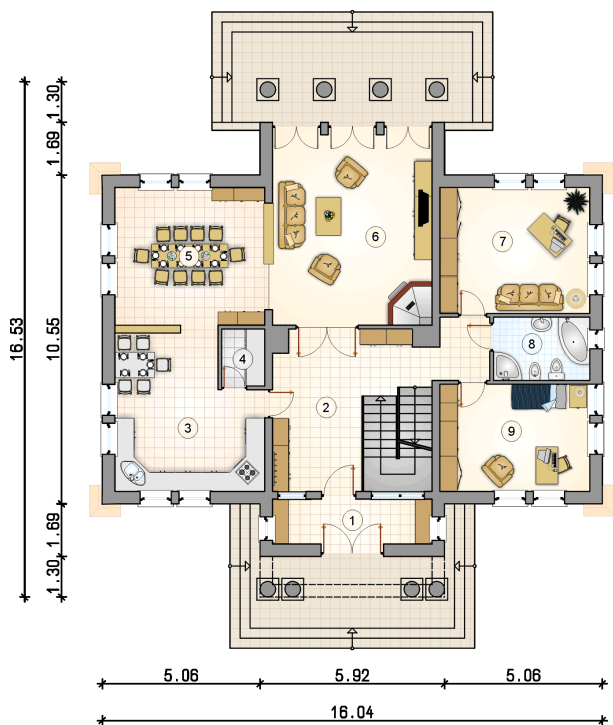
22.40 m²

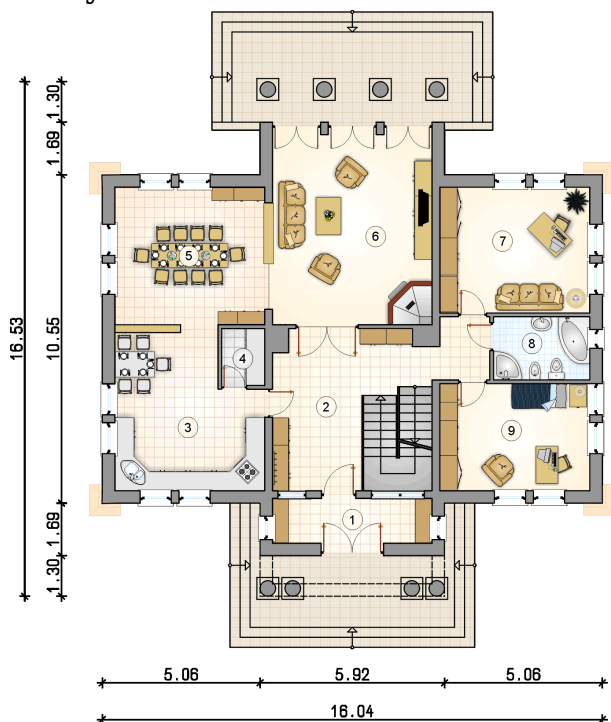
kotłownia

30.60 m²

Rzuty

Parter 149.40 m²

przedsionek	7.35 m ²
hall z komunikacją	22.35 m ²
kuchnia	21.85 m ²
spizarka	2.55 m ²
jadalnia	21.60 m ²
pokój dzienny	31.45 m ²
pokój	19.45 m ²
łazienka	6.25 m ²
pokój	16.55 m ²



Rzuty

Poddasze 115.25 m²

hall z komunikacją	23.60 m ²
garderoba	5.40 m ²
garderoba	6.10 m ²
łazienka	7.65 m ²
łazienka	15.10 m ²
pokój	26.05 m ²
pokój	15.40 m ²
pokój	15.95 m ²

