

## Podstawowe informacje



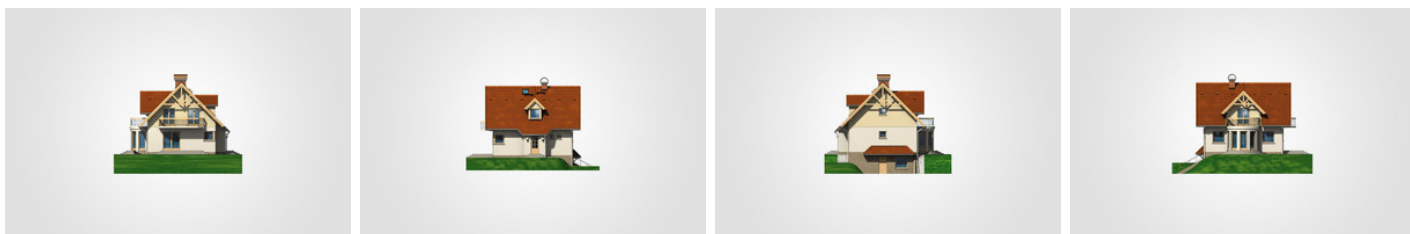
## Dane techniczne projektu

<b>Całkowita powierzchnia</b>	<b>259.45 m<sup>2</sup></b>
<b>Powierzchnia użytkowa</b>	<b>115.05 m<sup>2</sup></b>
<b>Powierzchnia zabudowy</b>	<b>94 m<sup>2</sup></b>
<b>Kubatura</b>	<b>812.30 m<sup>3</sup></b>
<b>Wymiary budynku</b>	<b>9.70 x 11.55 m</b>
<b>Kąt nachylenia</b>	<b>45°</b>
<b>Wysokość budynku</b>	<b>8.71 m</b>
<b>Wymiary działki</b>	<b>17.74 x 19.59 m</b>

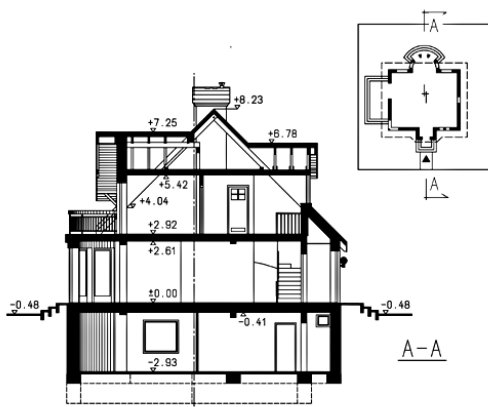
## Opis projektu

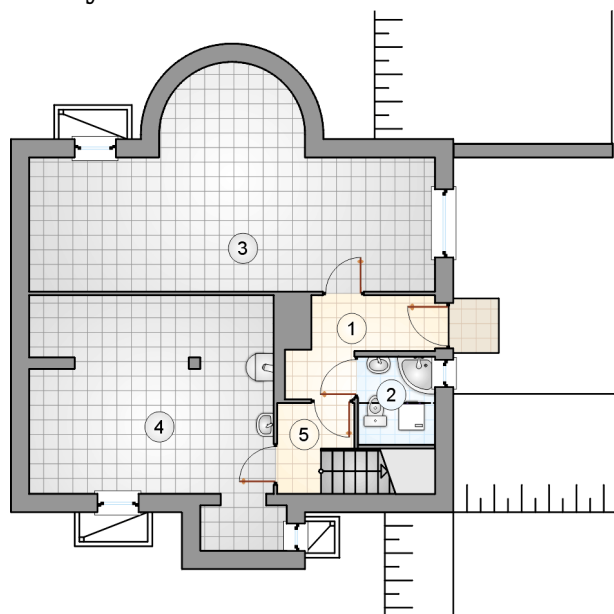
Dom parterowy z dwuspadowym dachem, poddaszem użytkowym i podpiwniczeniem, z przeszklonym ryzalitem i lukarną z balkonem, dom na skarpe

## Elewacje

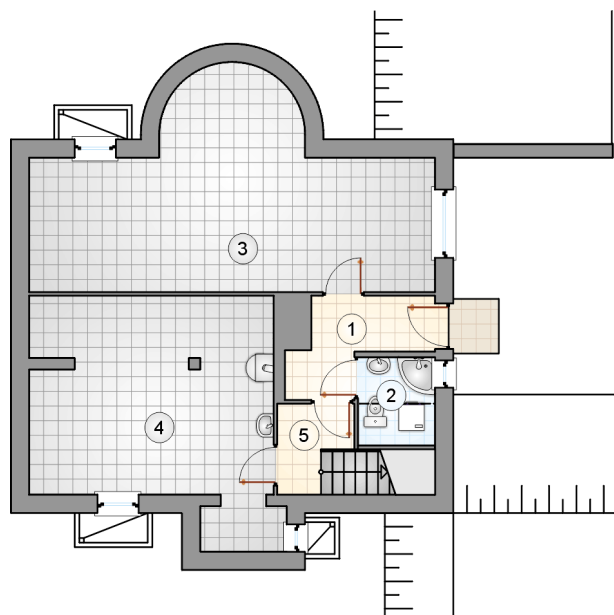


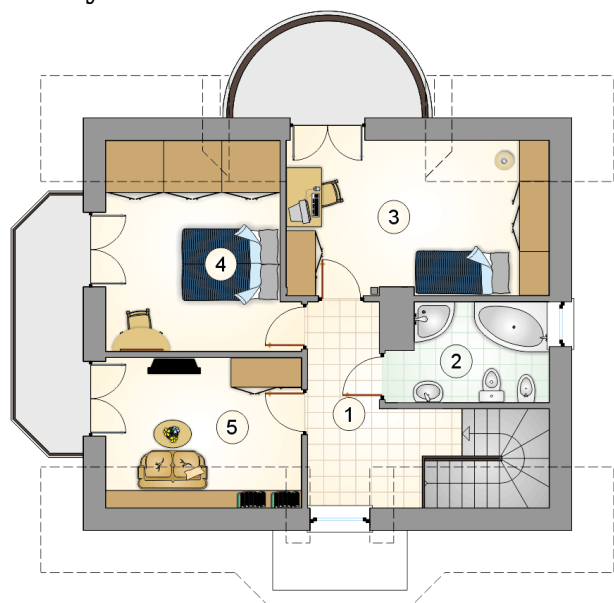
## Przekrój



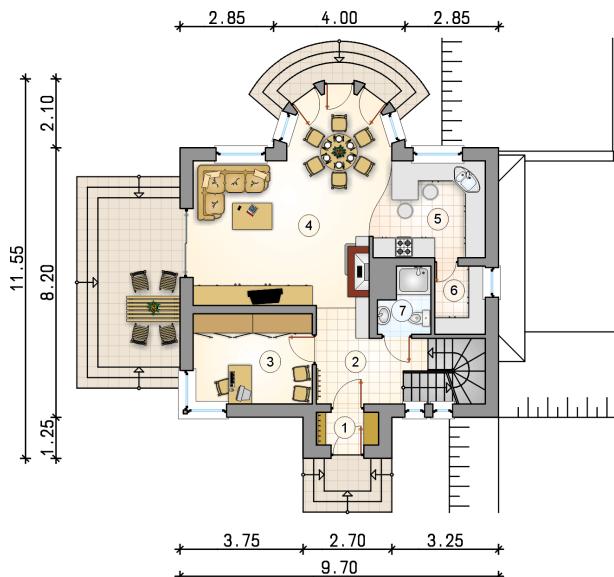
**Rzuty**

**Piwnica 67.70 m<sup>2</sup>**

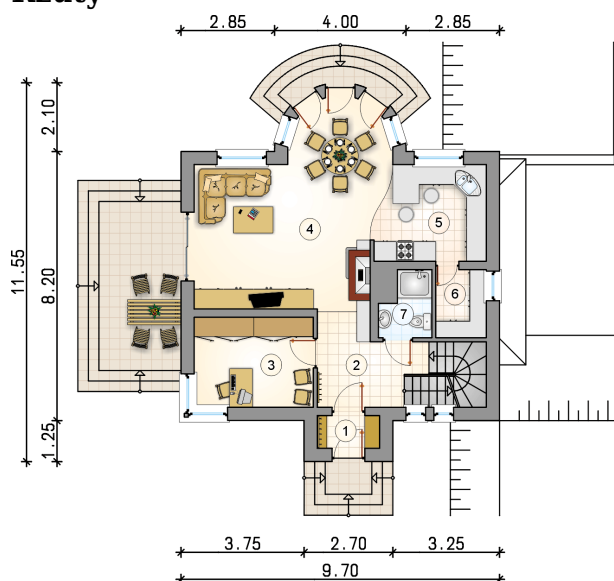
<b>przedsiónek</b>	5.05 m <sup>2</sup>
<b>łazienka</b>	2.90 m <sup>2</sup>
<b>piwnica</b>	31.85 m <sup>2</sup>
<b>kotłownia</b>	25.25 m <sup>2</sup>
<b>przedsiónek z komunikacją</b>	2.65 m <sup>2</sup>



**Rzuty**

**Parter 65.10 m<sup>2</sup>**

przedsionek	1.90 m <sup>2</sup>
hall z komunikacją	7.65 m <sup>2</sup>
pokój	10.00 m <sup>2</sup>
pokój dzienny z jadalnią	30.00 m <sup>2</sup>
kuchnia	9.55 m <sup>2</sup>
pom. gospodarcze	3.20 m <sup>2</sup>
łazienka	2.80 m <sup>2</sup>



**Rzuty**

**Poddasze 49.95 m<sup>2</sup>**
**hall z komunikacją**

 7.65 m<sup>2</sup>
**łazienka**

 6.10 m<sup>2</sup>
**pokój**

 14.40 m<sup>2</sup>
**pokój**

 12.75 m<sup>2</sup>
**pokój**

 9.05 m<sup>2</sup>
