

## Podstawowe informacje



## Dane techniczne projektu

Całkowita powierzchnia	204.80 m <sup>2</sup>
Powierzchnia użytkowa	114.10 m <sup>2</sup>
Powierzchnia zabudowy	102.40 m <sup>2</sup>
Powierzchnia dachu	171.20 m <sup>2</sup>
Kubatura	537.50 m <sup>3</sup>
Wymiary budynku	10.20 x 10.20 m
Kąt nachylenia	35°
Wysokość budynku	8.10 m
Wymiary działki	17.20 x 18.20 m



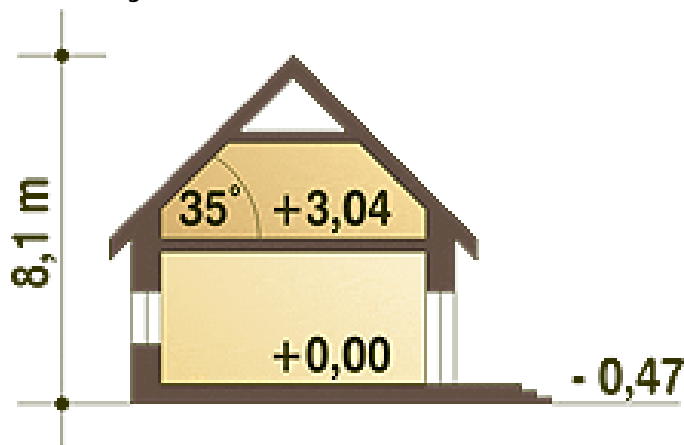
## Opis projektu

Wygodny dom dla 4-5-cio osobowej rodziny. Układ funkcjonalny rozdziela przestrzeń ogólnodostępną, zlokalizowaną na parterze, od części prywatnej znajdującej się na piętrze. Parter obejmuje salon z kominkiem, kuchnię ze spiżarnią, pokój sypialny, łazienkę i pomieszczenie gospodarcze z CO. Na piętrze zlokalizowano trzy wygodne sypialnie oraz łazienkę... Sprawdź inne projekty domów - Zapraszamy !

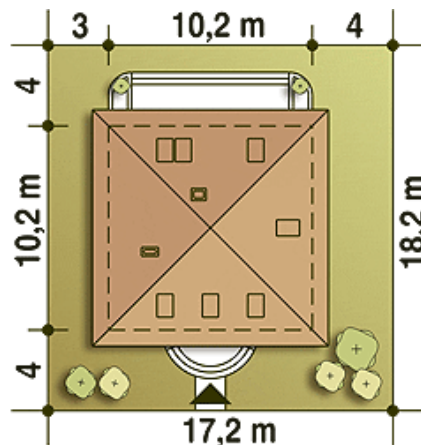
## Elewacje



## Przekrój



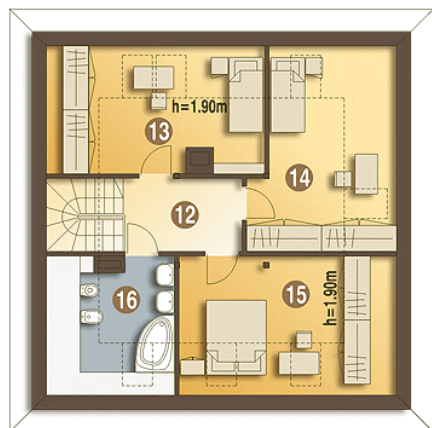
## Sytuacje



**Rzuty**

**Parter 82.20 m<sup>2</sup>**

Wiatrołap	3.30 m <sup>2</sup>
Pom. gospodarcze*	6.70 m <sup>2</sup>
Łazienka	2.80 m <sup>2</sup>
Hol	7.30 m <sup>2</sup>
Kuchnia	10.10 m <sup>2</sup>
Spizarnia	1.50 m <sup>2</sup>
Salon	30.00 m <sup>2</sup>
Pokój	12.20 m <sup>2</sup>
Schody	4.00 m <sup>2</sup>
Garderoba	1.30 m <sup>2</sup>
Korytarz	3.00 m <sup>2</sup>


**Piętro 75.30 m<sup>2</sup>**

Hol	6.10 m <sup>2</sup>
Pokój	8.70 m <sup>2</sup>
Pokój	9.40 m <sup>2</sup>
Pokój	10.20 m <sup>2</sup>
Łazienka	4.40 m <sup>2</sup>