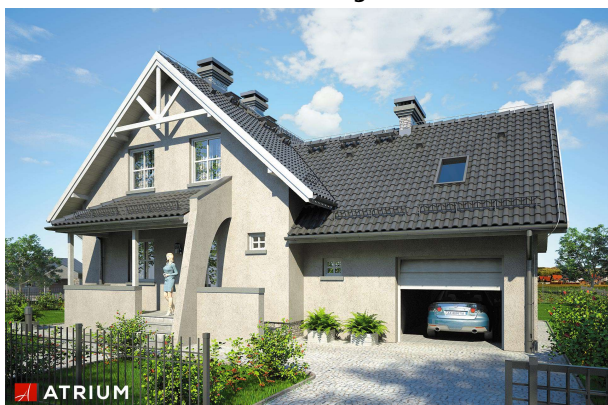


## Podstawowe informacje



## Dane techniczne projektu

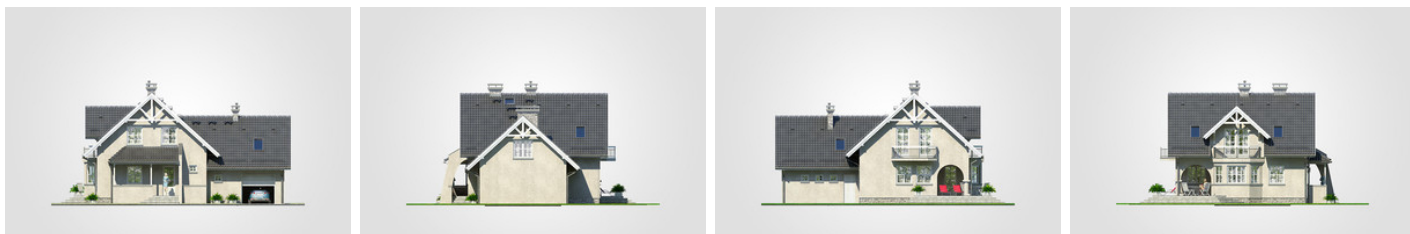
<b>Całkowita powierzchnia</b>	<b>263.95 m<sup>2</sup></b>
<b>Powierzchnia użytkowa</b>	<b>152.95 m<sup>2</sup></b>
<b>Powierzchnia zabudowy</b>	<b>138.05 m<sup>2</sup></b>
<b>Powierzchnia dachu</b>	<b>236.60 m<sup>2</sup></b>
<b>Kubatura</b>	<b>799.35 m<sup>3</sup></b>
<b>Wymiary budynku</b>	<b>15.45 x 10.20 m</b>
<b>Kąt nachylenia</b>	<b>42°</b>
<b>Wysokość budynku</b>	<b>8.62 m</b>
<b>Wymiary działki</b>	<b>23.45 x 19.64 m</b>



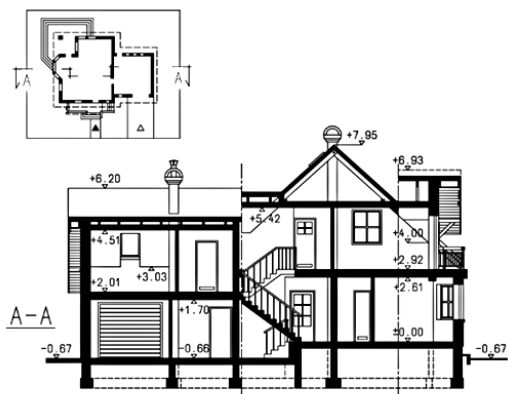
## Opis projektu

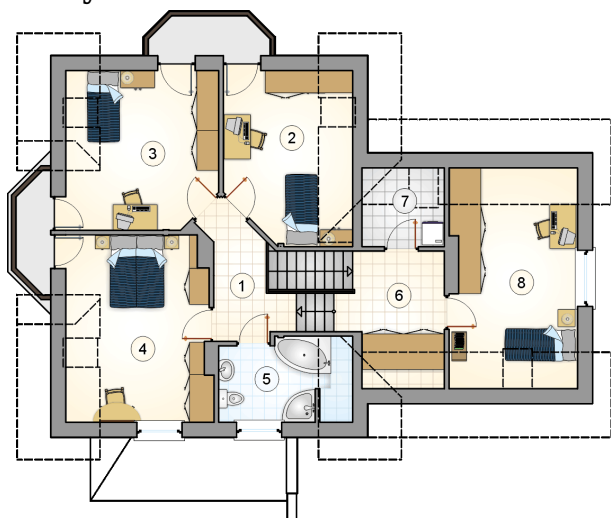
Dom parterowy z poddaszem użytkowym i garażem, z gankiem i narożnym tarasem w podcieniu, z lukarną i przeszklonym ryzalitem

## Elewacje

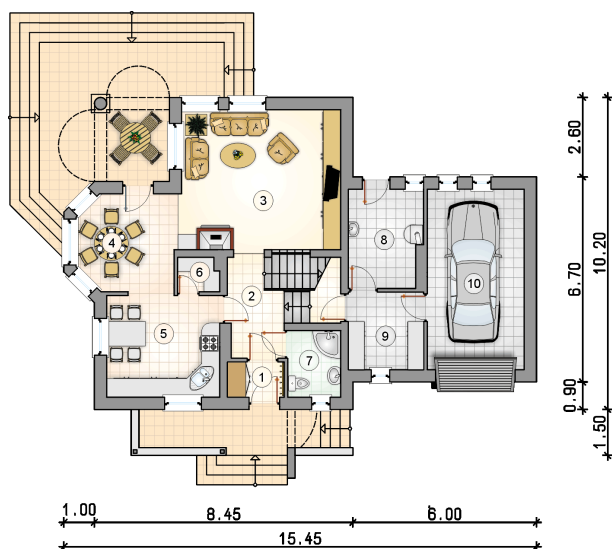


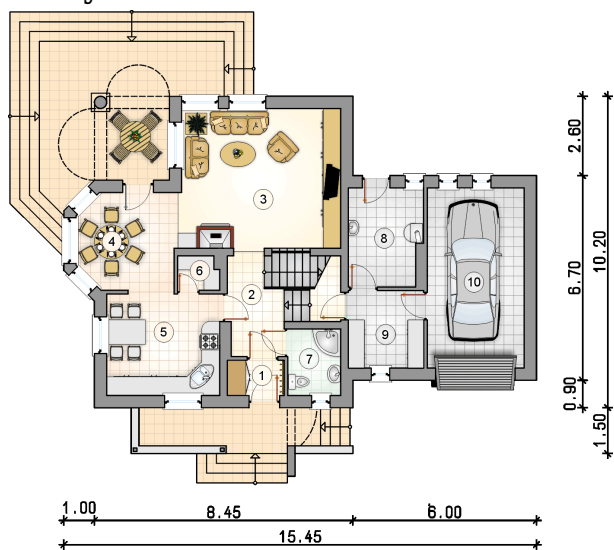
## Przekrój



**Rzuty**

**Parter 74.90 m<sup>2</sup>**

przedsionek	2.15 m <sup>2</sup>
garaż	18.70 m <sup>2</sup>
hall z komunikacją	7.20 m <sup>2</sup>
pokój dzienny	24.15 m <sup>2</sup>
jadalnia	9.95 m <sup>2</sup>
kuchnia	12.40 m <sup>2</sup>
spizarka	1.45 m <sup>2</sup>
łazienka	3.75 m <sup>2</sup>
kotłownia	7.60 m <sup>2</sup>
pom. gospodarcze	6.25 m <sup>2</sup>



**Rzuty**

**Poddasze 78.05 m<sup>2</sup>**

hall z komunikacją	5.95 m <sup>2</sup>
pokój	11.50 m <sup>2</sup>
pokój	14.60 m <sup>2</sup>
pokój	16.05 m <sup>2</sup>
łazienka	5.95 m <sup>2</sup>
hall	7.35 m <sup>2</sup>
pralnia	2.80 m <sup>2</sup>
pokój	13.85 m <sup>2</sup>

