

## Podstawowe informacje



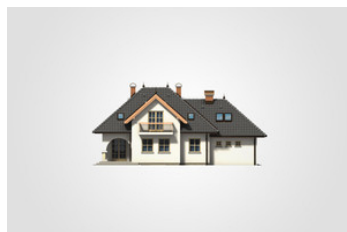
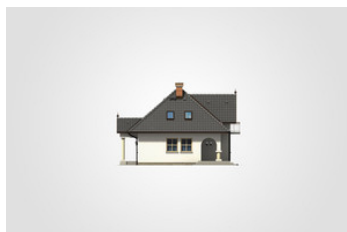
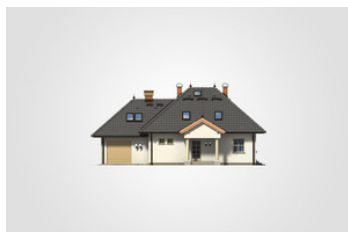
## Dane techniczne projektu

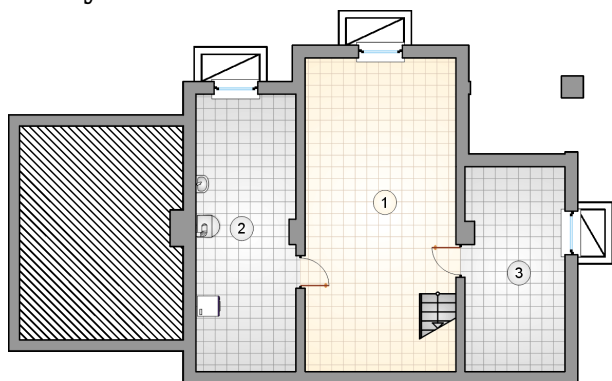
<b>Całkowita powierzchnia</b>	<b>356 m<sup>2</sup></b>
<b>Powierzchnia użytkowa</b>	<b>128.30 m<sup>2</sup></b>
<b>Powierzchnia zabudowy</b>	<b>141.95 m<sup>2</sup></b>
<b>Powierzchnia dachu</b>	<b>237.30 m<sup>2</sup></b>
<b>Kubatura</b>	<b>1 485.85 m<sup>3</sup></b>
<b>Wymiary budynku</b>	<b>15.80 x 11.10 m</b>
<b>Kąt nachylenia</b>	<b>41°</b>
<b>Wysokość budynku</b>	<b>7.98 m</b>
<b>Wymiary działki</b>	<b>22.80 x 19.10 m</b>

## Opis projektu

Parterowy dom z użytkowym poddaszem, gankiem z kolumnami i narożnym tarasem w podcieniu, z lukarną i ryzalitami, podpiwniczony, z garażem

## Elewacje



**Rzuty****Piwnica 69.35 m<sup>2</sup>**

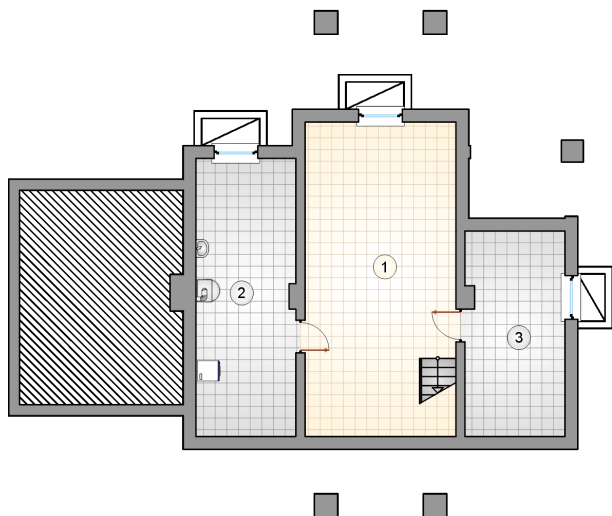
piwnica z komunikacją

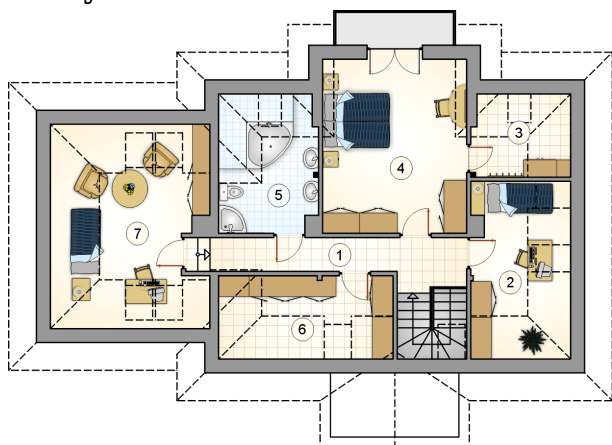
33.10 m<sup>2</sup>

kotłownia

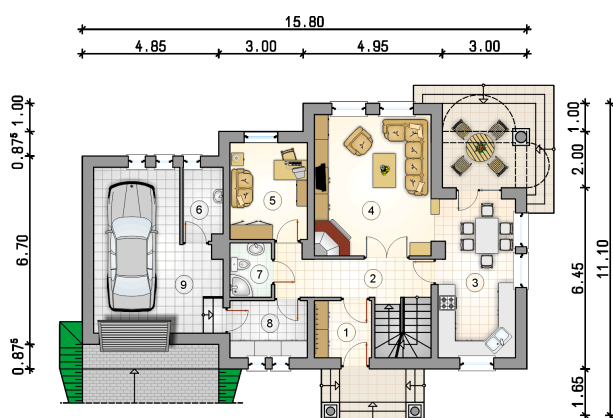
20.90 m<sup>2</sup>

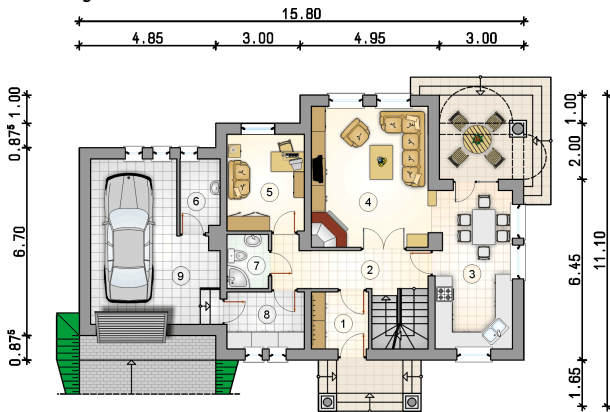
piwnica

15.35 m<sup>2</sup>

**Rzuty**

**Parter 70.25 m<sup>2</sup>**

przedsionek	4.10 m <sup>2</sup>
hall z komunikacją	8.10 m <sup>2</sup>
kuchnia z jadalnią	15.50 m <sup>2</sup>
pokój dzienny	21.00 m <sup>2</sup>
pokój	9.45 m <sup>2</sup>
pom. gospodarcze	3.65 m <sup>2</sup>
łazienka	2.85 m <sup>2</sup>
pom. gospodarcze	5.60 m <sup>2</sup>
garaż	21.80 m <sup>2</sup>



**Rzuty**

**Poddasze 58.05 m<sup>2</sup>**

hall z komunikacją	8.30 m <sup>2</sup>
pokój	6.80 m <sup>2</sup>
garderoba	2.35 m <sup>2</sup>
pokój	19.05 m <sup>2</sup>
łazienka	6.50 m <sup>2</sup>
garderoba	5.20 m <sup>2</sup>
pokój	9.85 m <sup>2</sup>

