

Podstawowe informacje



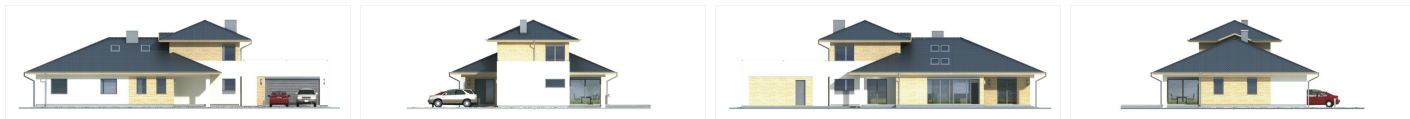
Dane techniczne projektu

Powierzchnia użytkowa	183.30 m²
Powierzchnia zabudowy	279.28 m²
Powierzchnia dachu	314.20 m²
Kąt nachylenia	22°
Wysokość budynku	7.90 m
Wymiary działki	34.70 x 0 m

Opis projektu

✘ Dom z charakterem. Wygodny i elegancki dom dla 3-5 osobowej rodziny. Parter to duży salon z widokiem na ogród, zadaszonym tarasem idealnym do spędzania na nim letnich popołudni. Na ogród otwarta jest również duża kuchnia i jeden z trzech pokoi na parterze. Poddasze to piękny pokój w „wieży” a wyjściem na taras a także sypialnia z dwiema garderobami i łazienką. Poddasze może stanowić przestrzeń do pracy i wypoczynku gospodarzy domu, lub być niezależną enklawą...

Elewacje



Przekrój



Sytuacje

