

## Podstawowe informacje



## Dane techniczne projektu

<b>Całkowita powierzchnia</b>	<b>231.75 m<sup>2</sup></b>
<b>Powierzchnia użytkowa</b>	<b>140.05 m<sup>2</sup></b>
<b>Powierzchnia zabudowy</b>	<b>186 m<sup>2</sup></b>
<b>Kubatura</b>	<b>863.80 m<sup>3</sup></b>
<b>Wymiary budynku</b>	<b>11.95 x 17.95 m</b>
<b>Kąt nachylenia</b>	<b>30°</b>
<b>Wysokość budynku</b>	<b>7.24 m</b>
<b>Wymiary działki</b>	<b>19.95 x 25.95 m</b>



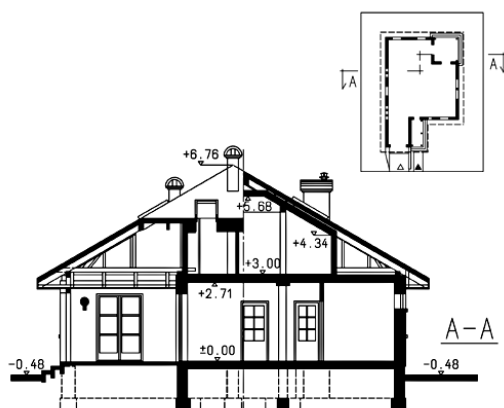
## Opis projektu

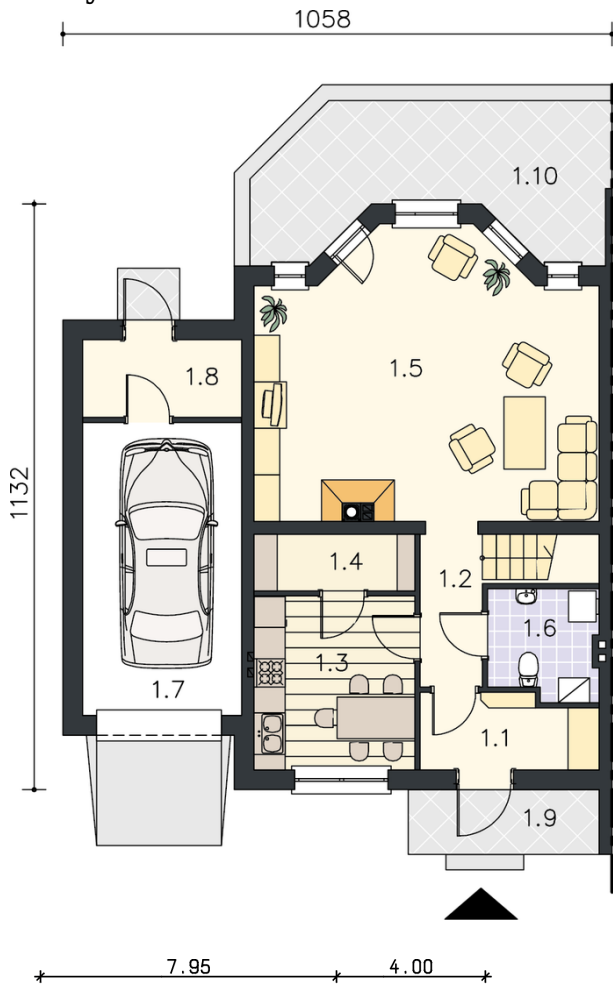
Dom parterowy z poddaszem użytkowym i garażem, z narożnym tarasem w podcieniu

## Elewacje

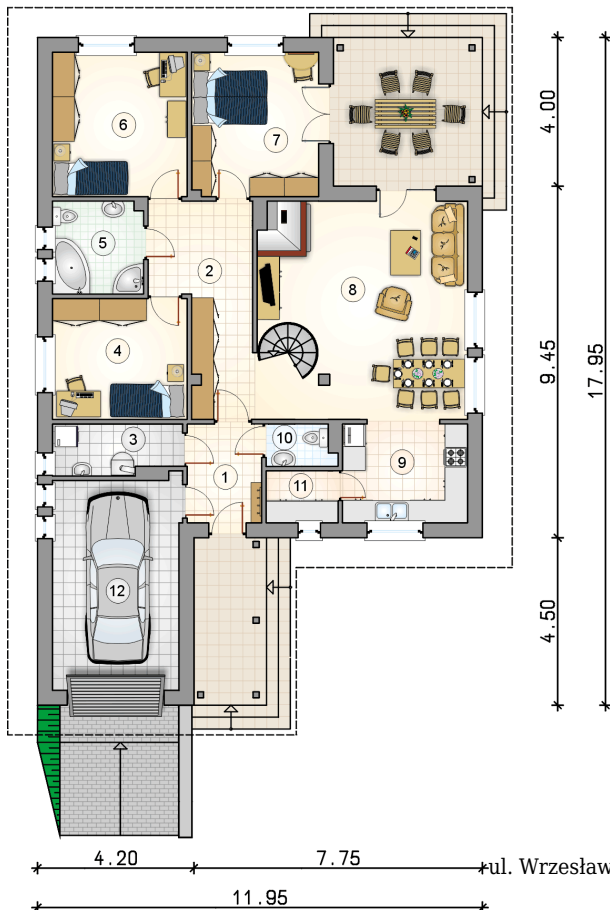


## Przekrój

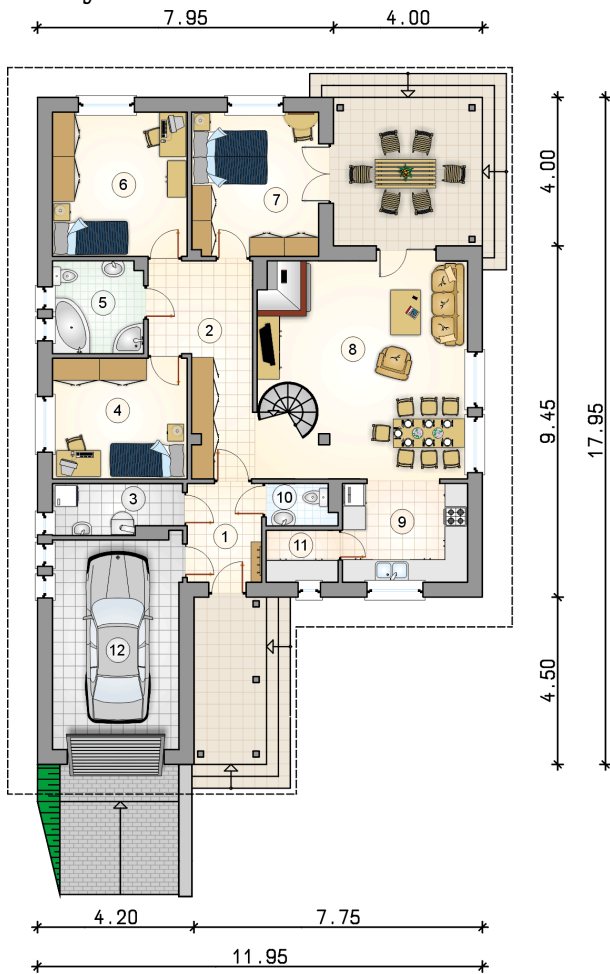


**Rzuty**

**Parter 132.45 m<sup>2</sup>**

przedsionek	5.30 m <sup>2</sup>
w.c.	2.00 m <sup>2</sup>
spizarka	2.70 m <sup>2</sup>
garaż:	19.40 m <sup>2</sup>
hall	12.60 m <sup>2</sup>
kotłownia	4.55 m <sup>2</sup>
pokój	11.80 m <sup>2</sup>
łazienka	6.05 m <sup>2</sup>
pokój	14.05 m <sup>2</sup>
pokój	13.20 m <sup>2</sup>
pokój dzienny z jadalnią i komunikacją	31.75 m <sup>2</sup>
kuchnia	9.05 m <sup>2</sup>



DOBRY DOM  
 ul. Wrzesława Romańczuka 6, 35-302 Rzeszów  
 +48 17 852 52 30  
 08:00 - 16:00  
[waldemar.kowalski@grupadobrydom.pl](mailto:waldemar.kowalski@grupadobrydom.pl)

**Rzuty**

**Poddasze 27 m<sup>2</sup>**

hall z komunikacją

 4.50 m<sup>2</sup>

pokój rekreacyjny

 15.60 m<sup>2</sup>

łazienka

 6.90 m<sup>2</sup>
