

Podstawowe informacje



Dane techniczne projektu

Całkowita powierzchnia	473.20 m ²
Powierzchnia użytkowa	269.40 m ²
Powierzchnia zabudowy	245.30 m ²
Powierzchnia dachu	419.20 m ²
Kubatura	1 366 m ³
Wymiary budynku	17.70 x 19.20 m
Kąt nachylenia	42°
Wysokość budynku	8.17 m
Wymiary działki	27.20 x 25.70 m

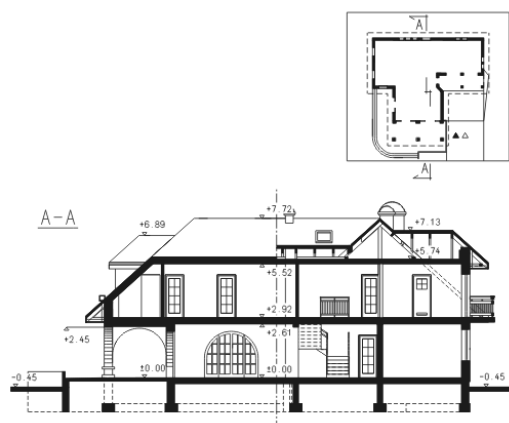
Opis projektu

Dom jednorodzinny, parterowy z poddaszem użytkowym, z garażem

Elewacje



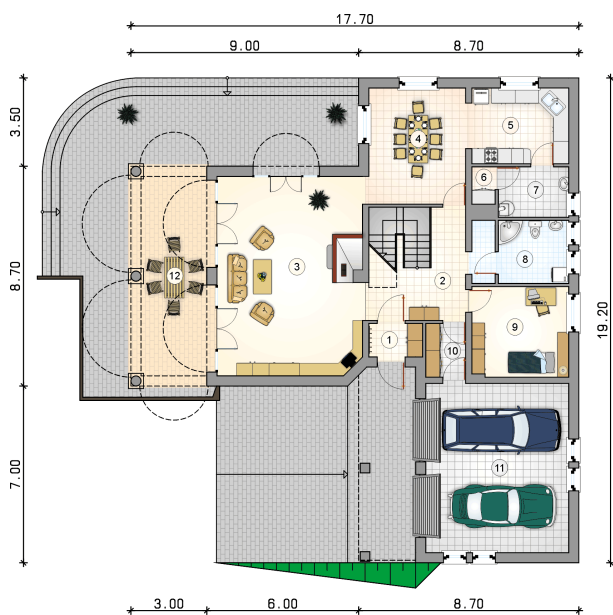
Przekrój

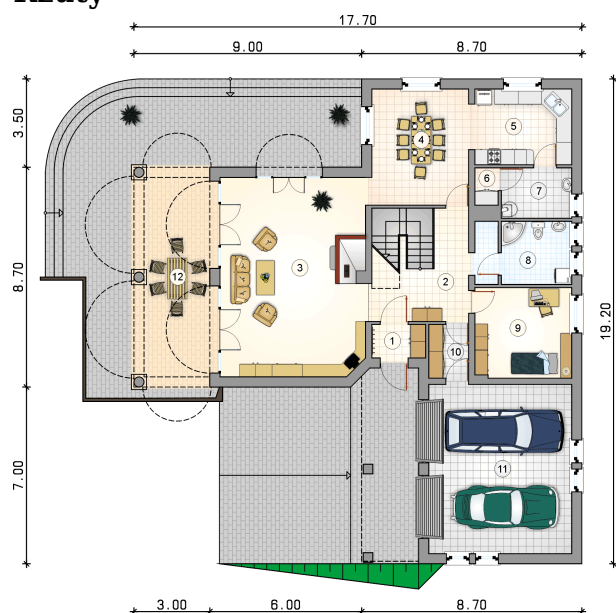


Rzuty

Parter 152.25 m²

przedsionek	2.80 m ²
pom. gospodarcze	3.30 m ²
garaż	37.85 m ²
podcienie	25.70 m ²
hall	17.80 m ²
pokój dzienny	45.30 m ²
jadalnia	17.95 m ²
kuchnia	11.70 m ²
spizarnia	1.40 m ²
kotłownia	5.60 m ²
łazienka	7.00 m ²
pokój	13.70 m ²



Rzuty

Poddasze 142.85 m²

hall	26.70 m ²
pokój	22.45 m ²
pokój	32.60 m ²
pokój	23.10 m ²
pokój	15.60 m ²
łazienka	17.60 m ²
wnęka garderobiana	1.50 m ²
pom. gospodarcze	3.30 m ²

