

## Podstawowe informacje



## Dane techniczne projektu

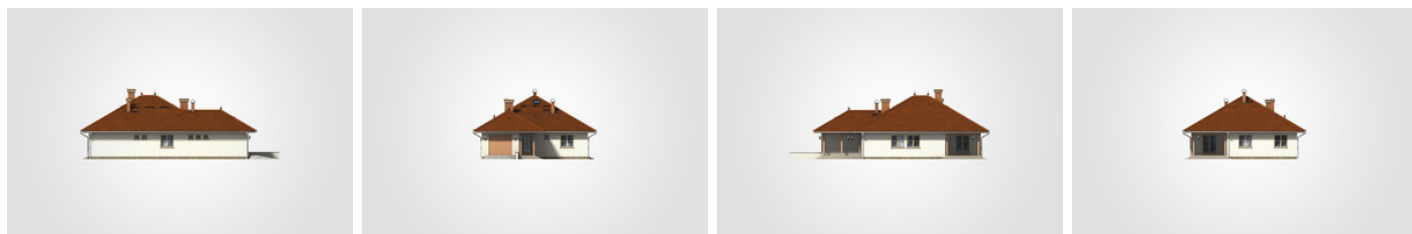
<b>Całkowita powierzchnia</b>	<b>185.60 m<sup>2</sup></b>
<b>Powierzchnia użytkowa</b>	<b>114.40 m<sup>2</sup></b>
<b>Powierzchnia zabudowy</b>	<b>186 m<sup>2</sup></b>
<b>Kubatura</b>	<b>863.80 m<sup>3</sup></b>
<b>Wymiary budynku</b>	<b>11.95 x 17.95 m</b>
<b>Kąt nachylenia</b>	<b>30°</b>
<b>Wysokość budynku</b>	<b>7.24 m</b>
<b>Wymiary działki</b>	<b>19.95 x 25.95 m</b>



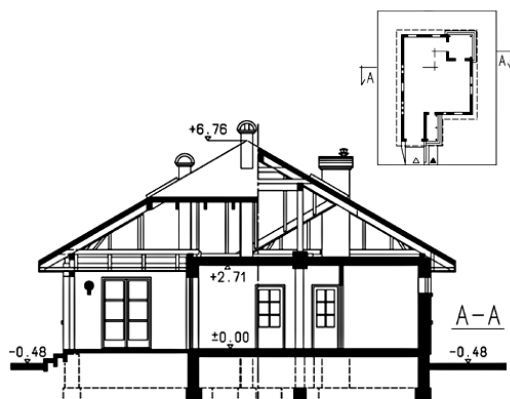
## Opis projektu

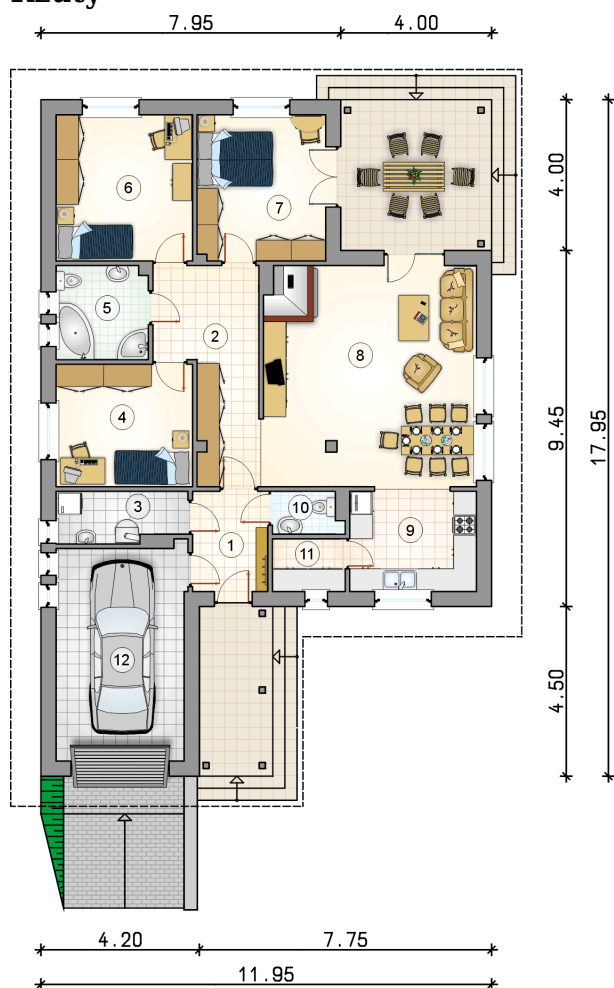
Sredniej wielkości dom parterowy z narożnym, zadaszonym tarasem wypoczynkowym i z garażem

## Elewacje



## Przekrój



**Rzuty**

**Parter 114.40 m<sup>2</sup>**

przedsionek	5.30 m <sup>2</sup>
w.c.	2.00 m <sup>2</sup>
spizarka	2.70 m <sup>2</sup>
garaż	19.40 m <sup>2</sup>
hall	12.60 m <sup>2</sup>
kotłownia	4.55 m <sup>2</sup>
pokój	11.80 m <sup>2</sup>
łazienka	6.05 m <sup>2</sup>
pokój	14.05 m <sup>2</sup>
pokój	13.20 m <sup>2</sup>
pokój dzienny z jadalnią	33.10 m <sup>2</sup>
kuchnia	9.05 m <sup>2</sup>

