

Podstawowe informacje



Dane techniczne projektu

Całkowita powierzchnia	660.70 m²
Powierzchnia użytkowa	295 m²
Powierzchnia zabudowy	317.70 m²
Powierzchnia dachu	565 m²
Kubatura	2 119.70 m³
Wymiary budynku	22.90 x 22.95 m
Kąt nachylenia	45°
Wysokość budynku	10.05 m
Wymiary działki	30.50 x 30.95 m



Opis projektu

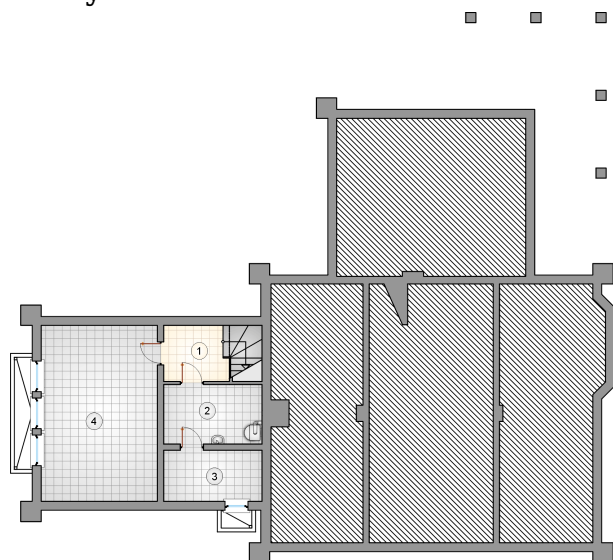
Rozległy dom parterowy z poddaszem użytkowym, z lukarną nad wejściem z kolumnami, przeszklonym ryzalitem, podpiwniczony, z 4 sypialniami i 2-stanowiskowym garażem

Elewacje

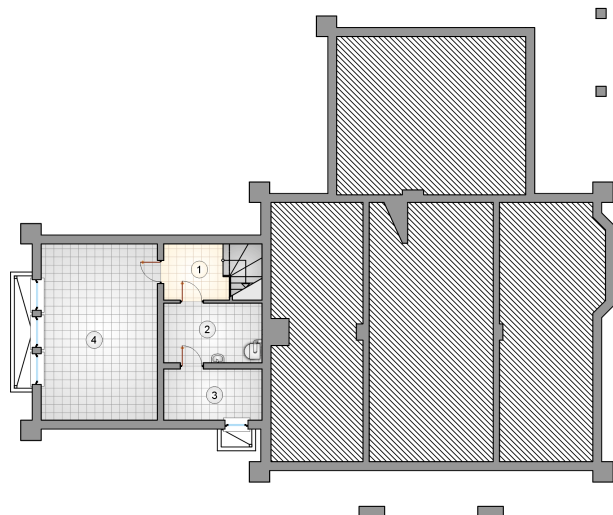


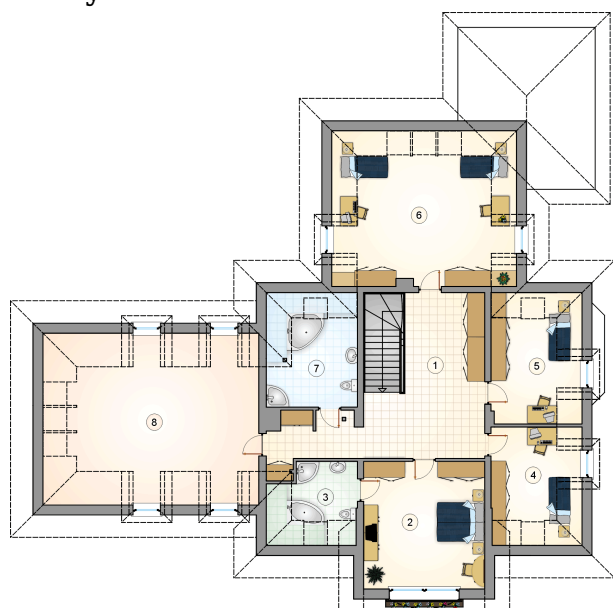
Przekrój



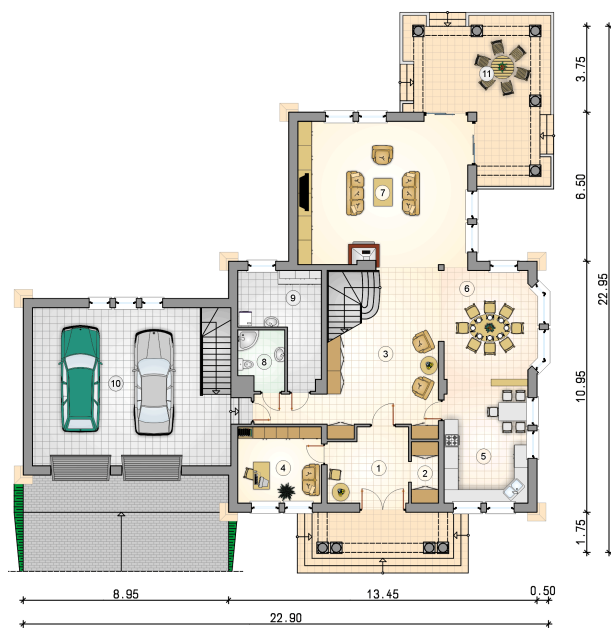
Rzuty

Piwnica 52.50 m²

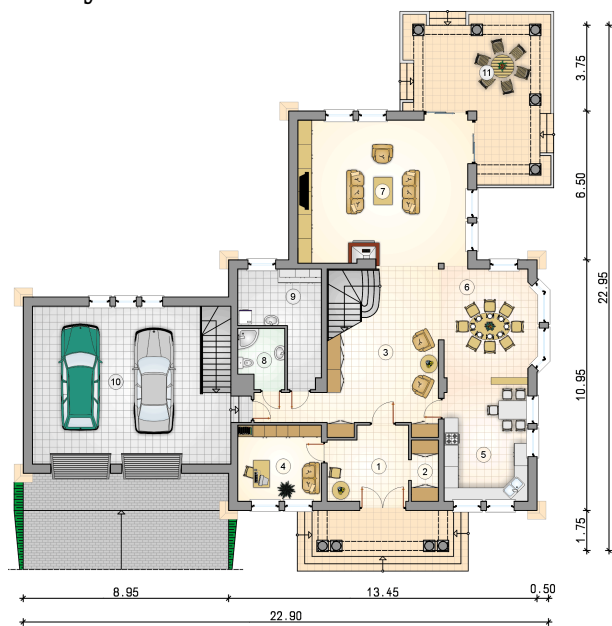
komunikacja	5.35 m ²
kotłownia	8.05 m ²
piwnica	7.70 m ²
piwnica	31.40 m ²



Rzuty

Parter 190.30 m²

przedsionek	11.00 m ²
garaż	55.45 m ²
podcienie	27.15 m ²
garderoba	3.20 m ²
hall z komunikacją	33.10 m ²
pokój	12.15 m ²
kuchnia	19.60 m ²
jadalnia	19.50 m ²
pokój dzienny	46.55 m ²
łazienka	5.00 m ²
pralnia	13.05 m ²



Rzuty

Poddasze 131.85 m²

hall z komunikacją	33.15 m ²
pokój	24.85 m ²
łazienka	6.40 m ²
pokój	11.50 m ²
pokój	12.95 m ²
pokój	31.40 m ²
łazienka	11.60 m ²
strych	37.85 m ²

