

Podstawowe informacje



Dane techniczne projektu

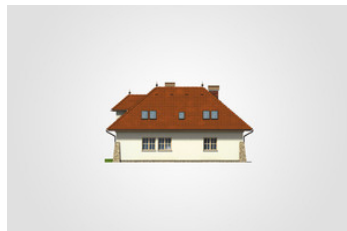
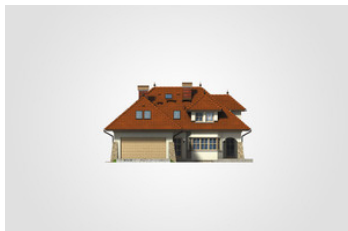
Całkowita powierzchnia	466.10 m²
Powierzchnia użytkowa	173.65 m²
Powierzchnia zabudowy	173.80 m²
Powierzchnia dachu	282.60 m²
Kubatura	1 349.85 m³
Wymiary budynku	13.95 x 13.95 m
Kąt nachylenia	40°
Wysokość budynku	8.33 m
Wymiary działki	21.95 x 21.95 m



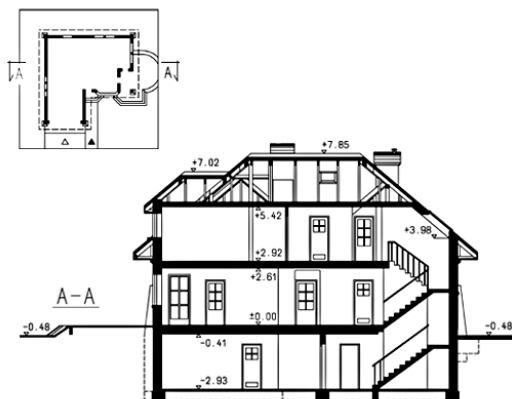
Opis projektu

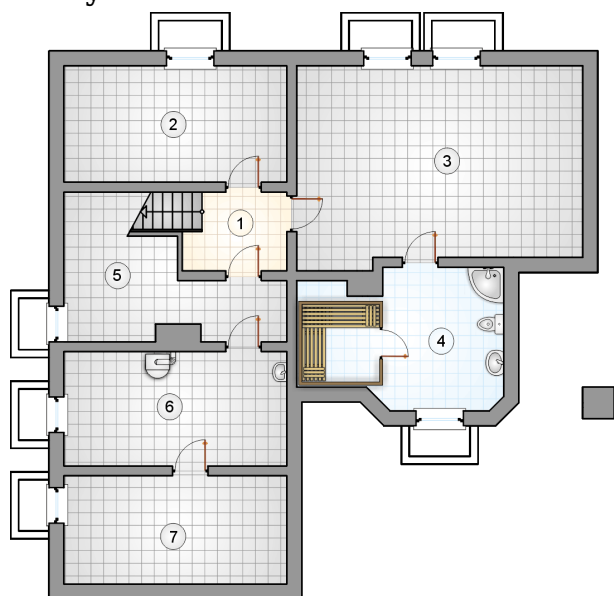
Parterowy dom z wielospadowym dachem i poddaszem użytkowym, z przeszklonym ryzalitem i dużymi lukarnami, z 4 sypialniami i garażem 2-stanowiskowym, podpiwniczony

Elewacje

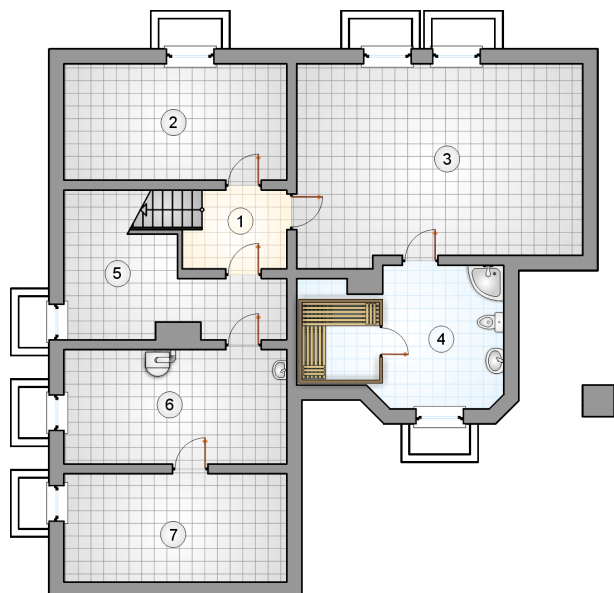


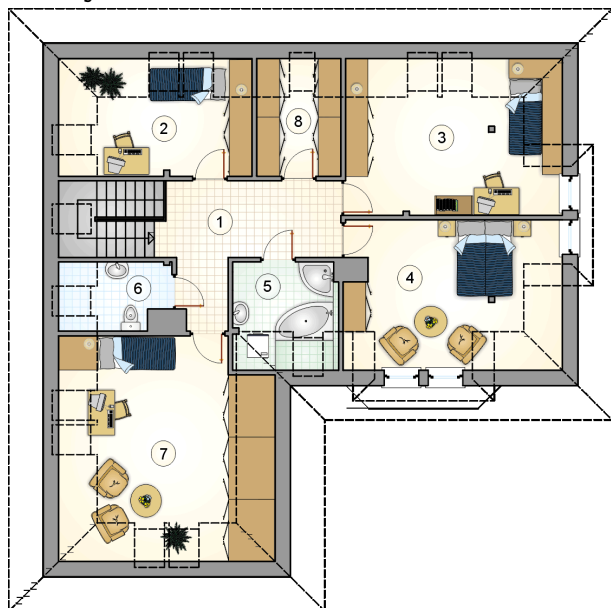
Przekrój



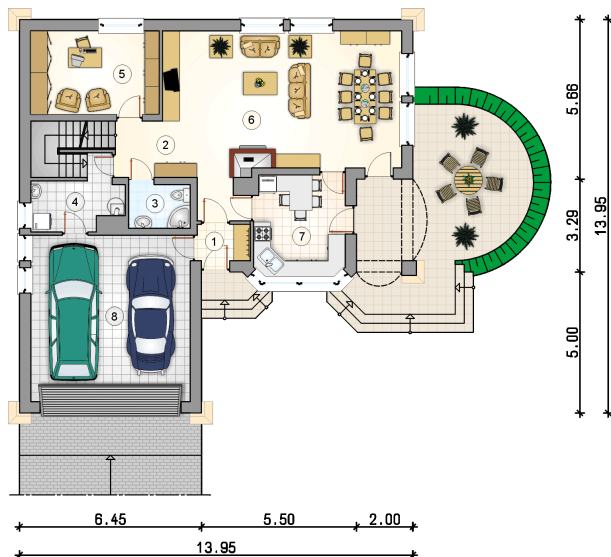
Rzuty

Piwnica 117.60 m²

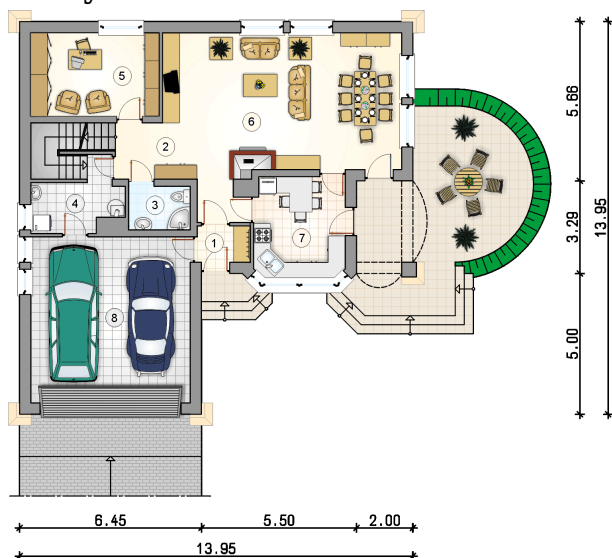
hall z komunikacją	4.80 m ²
piwnica	16.65 m ²
pom. rekreacyjne	35.90 m ²
łazienka z sauną	16.70 m ²
pom. gospodarcze	11.60 m ²
kotłownia	16.40 m ²
skład opału	15.55 m ²



Rzuty

Parter 85.20 m²

przedsionek	2.65 m ²
hall z komunikacją	10.65 m ²
łazienka	3.40 m ²
pom. gospodarcze	6.30 m ²
pokój	13.40 m ²
pokój dzienny z jadalnią	37.25 m ²
kuchnia	11.55 m ²
garaż	33.35 m ²



Rzuty

Poddasze 88.45 m²

hall z komunikacją	11.90 m ²
pokój	9.30 m ²
pokój	16.65 m ²
pokój	17.70 m ²
łazienka	5.40 m ²
w.c.	3.35 m ²
pokój	19.35 m ²
garderoba	4.80 m ²

