

Podstawowe informacje



Dane techniczne projektu

Całkowita powierzchnia	230.30 m ²
Powierzchnia użytkowa	114.10 m ²
Powierzchnia zabudowy	128.30 m ²
Powierzchnia dachu	210.50 m ²
Kubatura	537.50 m ³
Wymiary budynku	14.10 x 10.20 m
Kąt nachylenia	35°
Wysokość budynku	8.10 m
Wymiary działki	21.10 x 18.20 m



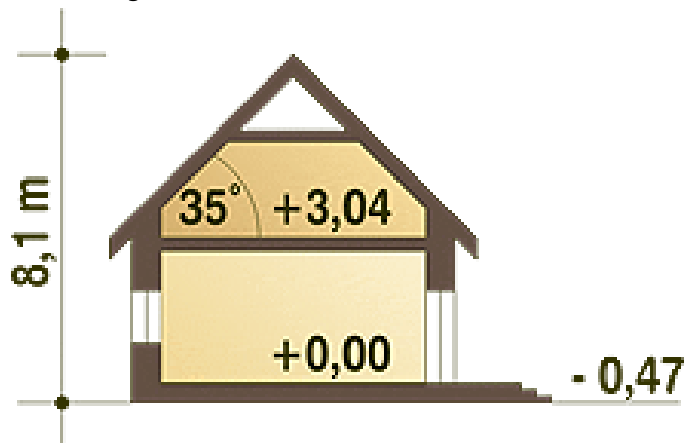
Opis projektu

Wygodny dom dla 4-5-cio osobowej rodziny. Układ funkcjonalny rozdziela przestrzeń ogólnodostępną, zlokalizowaną na parterze, od części prywatnej znajdującej się na piętrze. Parter obejmuje salon z kominkiem, kuchnię ze spiżarnią, pokój sypialny, łazienkę i pomieszczenie gospodarcze z CO. Przewidziano również garaż dostępny przez pom. gosp. Na piętrze zlokalizowano trzy wygodne sypialnie oraz łazienkę... Sprawdź inne projekty domów - Zapraszamy !

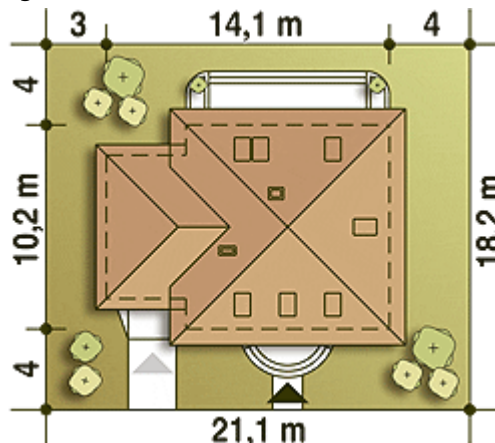
Elewacje

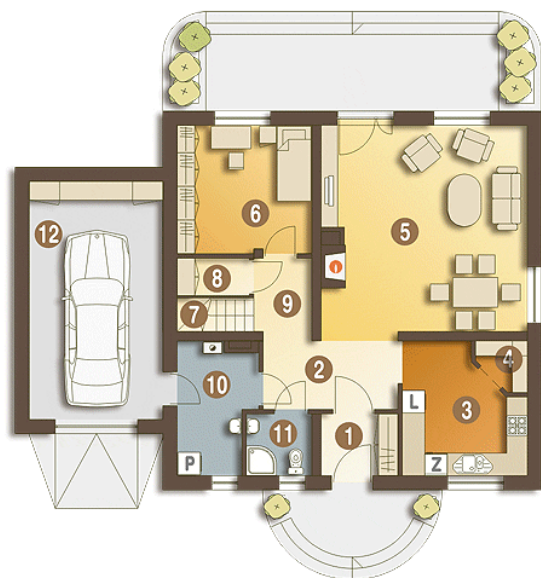


Przekrój

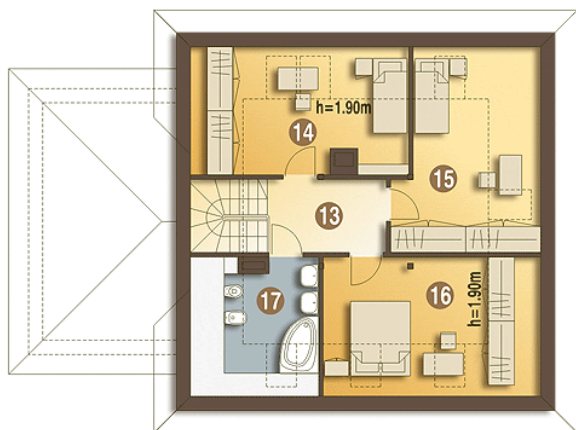


Sytuacje



Rzuty

Parter 104.70 m²

Wiatrołap	3.30 m ²
Pom. gospodarcze*	6.70 m ²
Łazienka	2.80 m ²
Garaż*	22.50 m ²
Hol	7.30 m ²
Kuchnia	10.10 m ²
Spizarnia	1.50 m ²
Salon	30.00 m ²
Pokój	12.20 m ²
Schody	4.00 m ²
Garderoba	1.30 m ²
Korytarz	3.00 m ²


Piętro 75.30 m²

Hol	6.10 m ²
Pokój	8.70 m ²
Pokój	9.40 m ²
Pokój	10.20 m ²
Łazienka	4.40 m ²