

## Podstawowe informacje



## Dane techniczne projektu

<b>Całkowita powierzchnia</b>	<b>320.55 m<sup>2</sup></b>
<b>Powierzchnia użytkowa</b>	<b>160 m<sup>2</sup></b>
<b>Powierzchnia zabudowy</b>	<b>162.70 m<sup>2</sup></b>
<b>Powierzchnia dachu</b>	<b>300 m<sup>2</sup></b>
<b>Kubatura</b>	<b>907.65 m<sup>3</sup></b>
<b>Wymiary budynku</b>	<b>16.10 x 13.95 m</b>
<b>Kąt nachylenia</b>	<b>40°</b>
<b>Wysokość budynku</b>	<b>8.58 m</b>
<b>Wymiary działki</b>	<b>23.10 x 21.95 m</b>



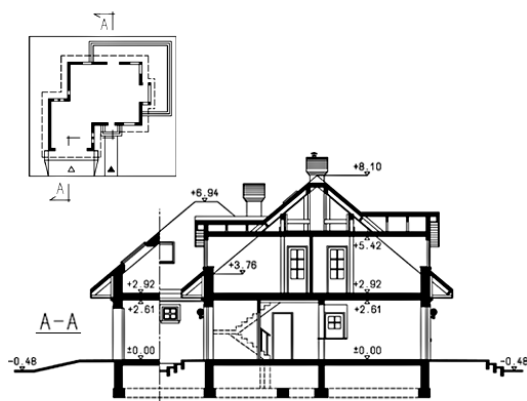
## Opis projektu

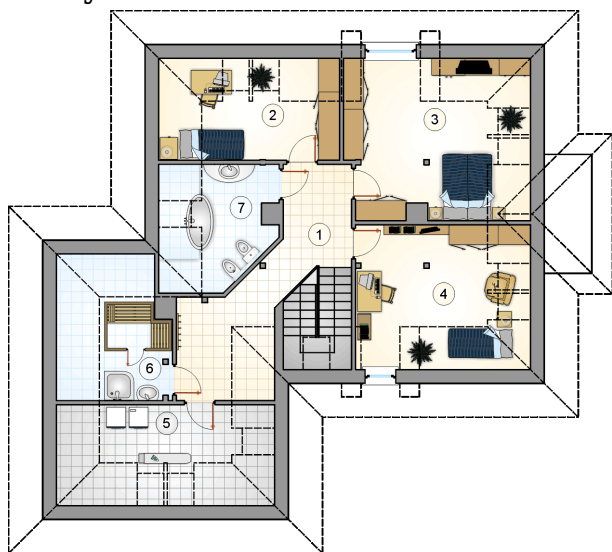
Dom parterowy z poddaszem użytkowym i 2-stanowiskowym garażem, z lukarnami, przeszklonym ryzalitem i odkrytym tarasem

## Elewacje

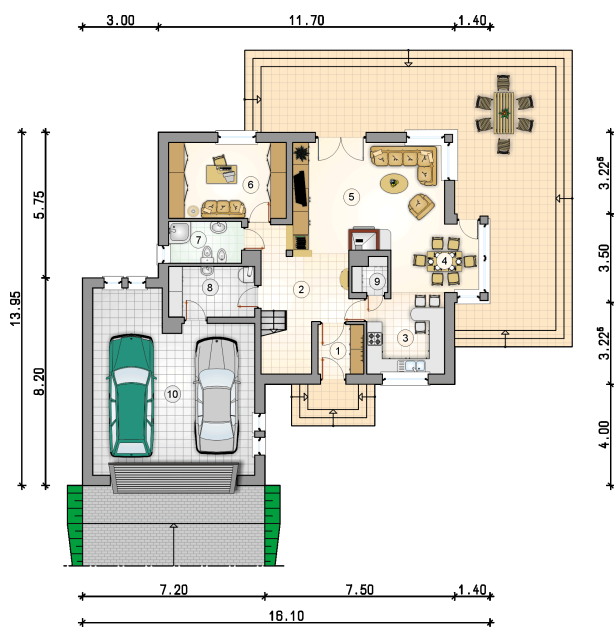


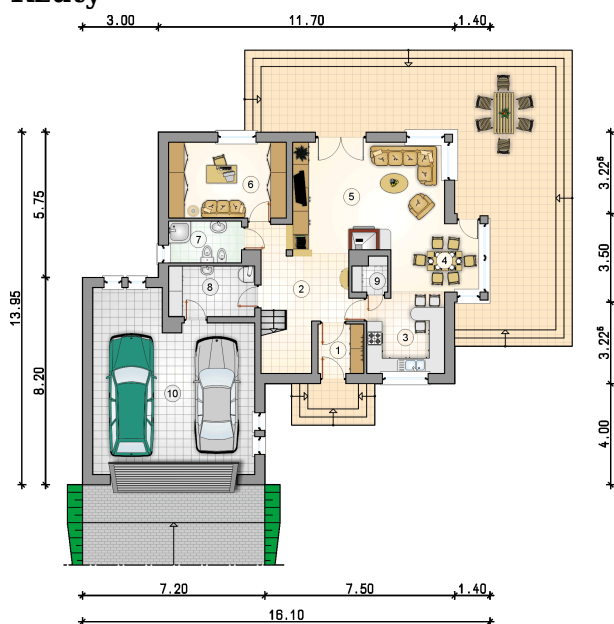
## Przekrój



**Rzuty**

**Parter 84.60 m<sup>2</sup>**

przedsionek	3.55 m <sup>2</sup>
garaż	41.95 m <sup>2</sup>
hall z komunikacją	11.10 m <sup>2</sup>
kuchnia	9.40 m <sup>2</sup>
jadalnia	8.70 m <sup>2</sup>
pokój dzienny	24.60 m <sup>2</sup>
pokój	13.95 m <sup>2</sup>
łazienka	4.75 m <sup>2</sup>
kotłownia	6.80 m <sup>2</sup>
spizarka	1.75 m <sup>2</sup>



**Rzuty**

**Poddasze 75.40 m<sup>2</sup>**

hall z komunikacją	14.05 m <sup>2</sup>
pokój	7.95 m <sup>2</sup>
pokój	17.00 m <sup>2</sup>
pokój	13.95 m <sup>2</sup>
pom. gospodarcze	8.00 m <sup>2</sup>
sauna	6.95 m <sup>2</sup>
łazienka	7.50 m <sup>2</sup>

