

Podstawowe informacje



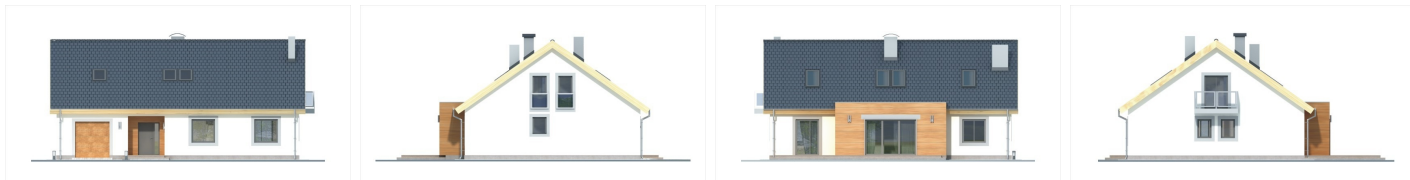
Dane techniczne projektu

Powierzchnia użytkowa	186.60 m²
Powierzchnia zabudowy	185.90 m²
Powierzchnia dachu	226 m²
Kąt nachylenia	35°
Wysokość budynku	7.60 m
Wymiary działki	22.50 x 0 m

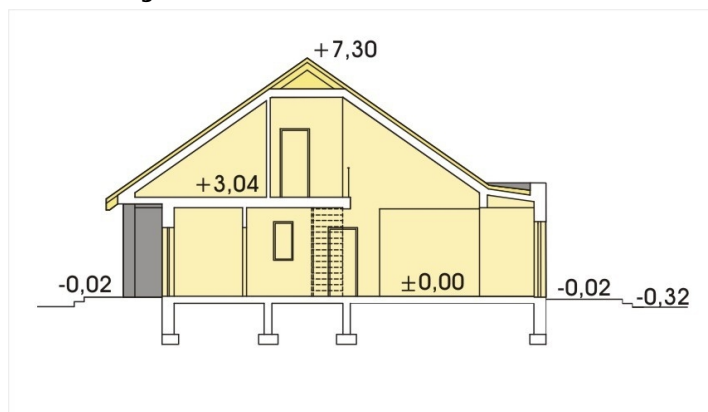
Opis projektu

✘ Dom w cenie mieszkania. Nieduży, prosty w konstrukcji, niedrogi, przeznaczony dla 4-5-osobowej rodziny. Parterowy z ewentualnym poddaszem użytkowym. Parter to strefa dzienna z dużym wygodnym pokojem dziennym, centralnym kominkiem umożliwiającym zastosowanie któregoś z systemów rozprowadzania ciepła, kuchnią a także część prywatna z trzema sypialniami, łazienką i pralnią. Łazienkę z pralnią można połączyć tworząc duży pokój kąpielowy. W razie potrzeby można z...

Elewacje



Przekrój



Sytuacje

