

Podstawowe informacje



Dane techniczne projektu

Całkowita powierzchnia	243.20 m²
Powierzchnia użytkowa	134.50 m²
Powierzchnia zabudowy	147.35 m²
Powierzchnia dachu	109.60 m²
Kubatura	794.65 m³
Wymiary budynku	14.35 x 10.70 m
Wysokość budynku	7.38 m
Wymiary działki	20.35 x 18.70 m



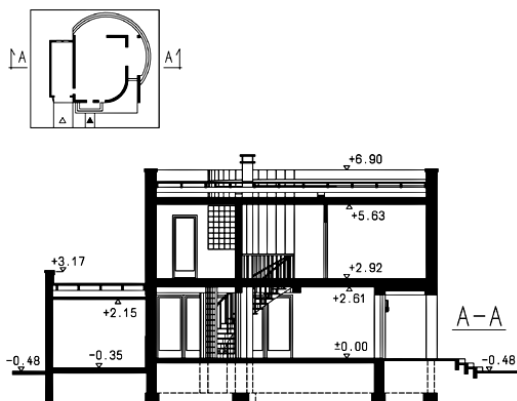
Opis projektu

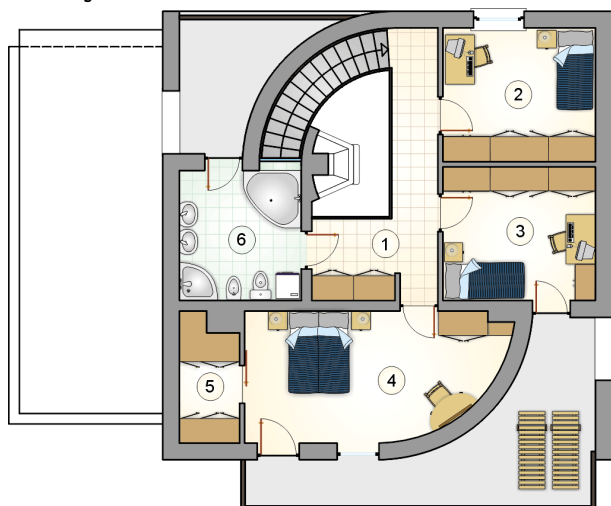
Modernistyczny dom piętrowy z płaskim dachem, częściowo zakrytym półokrągłym tarasem, łukowymi schodami i z garażem

Elewacje

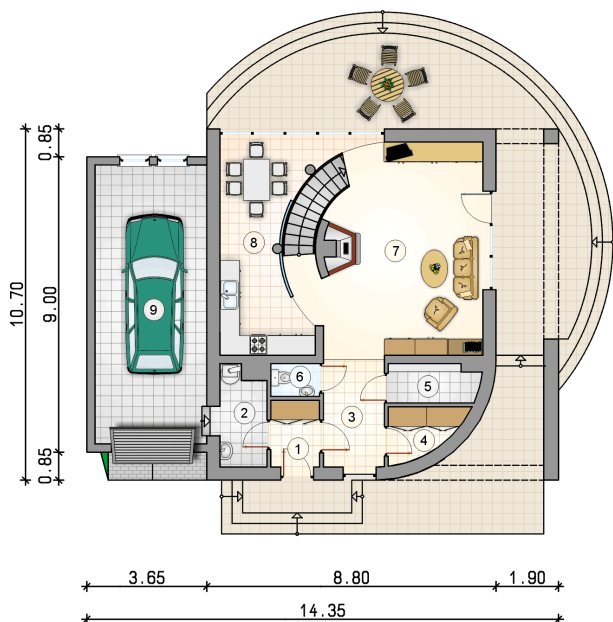


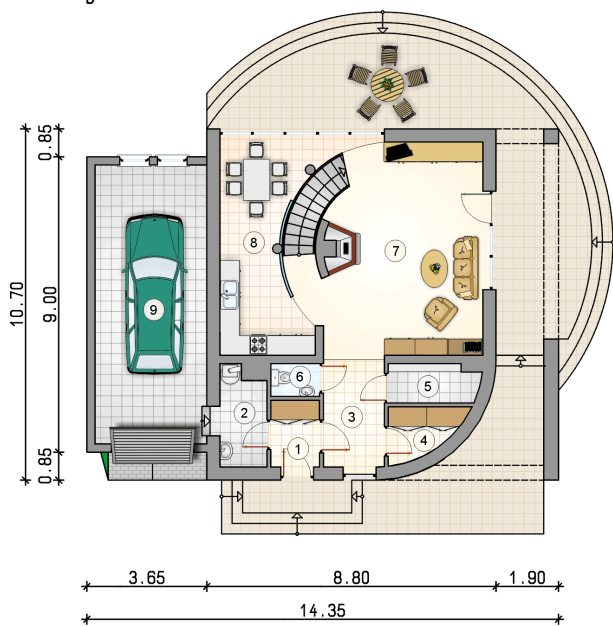
Przekrój



Rzuty

Parter 69.15 m²

przedsiónek	3.00 m ²
kotłownia	4.10 m ²
hall	6.05 m ²
garderoba	3.15 m ²
pom. gospodarcze	3.15 m ²
w.c.	1.50 m ²
pokój dzienny z komunikacją	32.30 m ²
kuchnia z jadalnią	15.90 m ²
garaż	28.75 m ²



Rzuty

Piętro 65.35 m²

hall z komunikacją	11.15 m ²
pokój	11.60 m ²
pokój	11.60 m ²
pokój	17.90 m ²
garderoba	4.10 m ²
łazienka	9.00 m ²

