

## Podstawowe informacje



## Dane techniczne projektu

<b>Całkowita powierzchnia</b>	<b>150.40 m<sup>2</sup></b>
<b>Powierzchnia użytkowa</b>	<b>137.30 m<sup>2</sup></b>
<b>Powierzchnia zabudowy</b>	<b>110.20 m<sup>2</sup></b>
<b>Powierzchnia dachu</b>	<b>173 m<sup>2</sup></b>
<b>Kubatura</b>	<b>612 m<sup>3</sup></b>
<b>Kąt nachylenia</b>	<b>40°</b>
<b>Wysokość budynku</b>	<b>8.40 m</b>
<b>Wymiary działki</b>	<b>19.70 x 17.60 m</b>



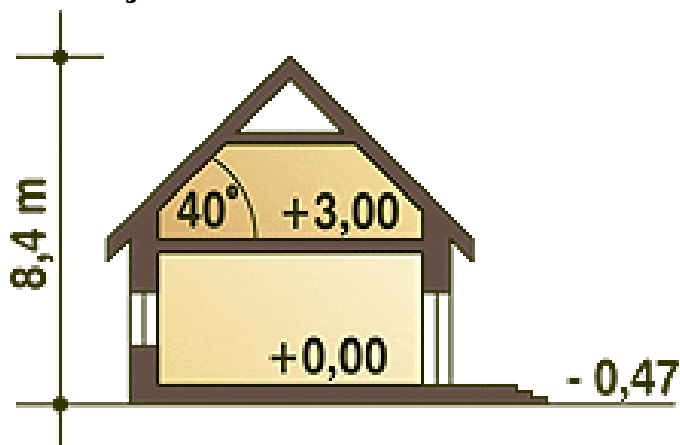
## Opis projektu

Dom piętrowy dla 4-5 cio osobowej rodziny o atrakcyjnej funkcji i prostej konstrukcji. Parter stanowi wyłącznie strefę dzienną, piętro to strefa nocna. Dach o nachyleniu 40 stopni oraz ścianka kolankowa wys.1,0m zapewniają maksymalne wykorzystanie przestrzeni poddasza... Sprawdź inne projekty domów - Zapraszamy !

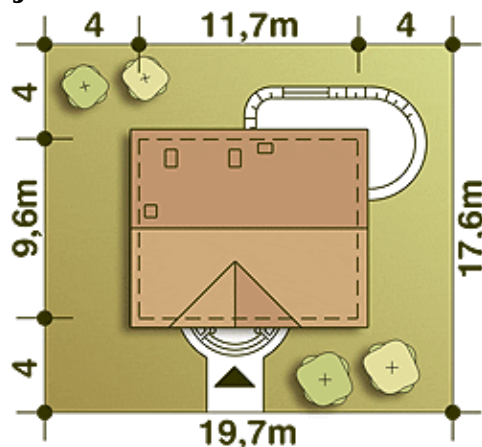
## Elewacje

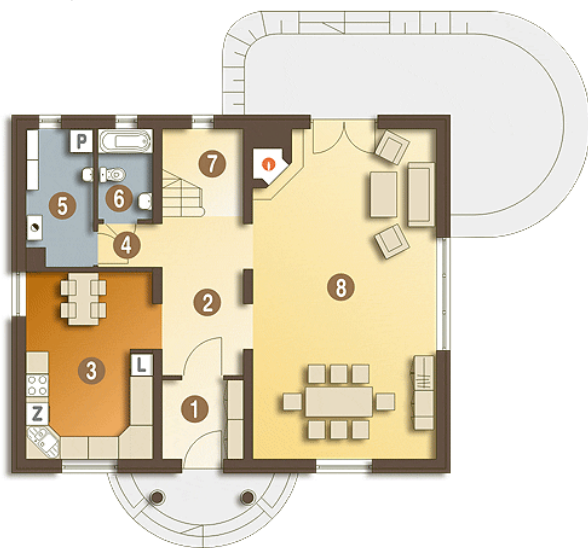


## Przekrój

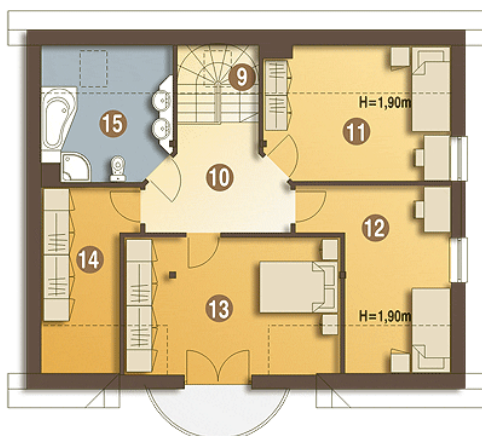


## Sytuacje



**Rzuty**

**Parter 84.90 m<sup>2</sup>**

Wiatrołap	4.50 m <sup>2</sup>
Hol	9.50 m <sup>2</sup>
Kuchnia + Jadalnia	16.50 m <sup>2</sup>
Korytarz	1.60 m <sup>2</sup>
Pralnia + CO*	6.20 m <sup>2</sup>
Łazienka	3.40 m <sup>2</sup>
Kom. + Schody	2.20 m <sup>2</sup>
Salon	41.00 m <sup>2</sup>


**Piętro 65.50 m<sup>2</sup>**

Hol	9.10 m <sup>2</sup>
Sypialnia	11.20 m <sup>2</sup>
Sypialnia	12.00 m <sup>2</sup>
Sypialnia	16.40 m <sup>2</sup>
Garderoba (Strych)*	8.20 m <sup>2</sup>
Łazienka	7.60 m <sup>2</sup>
Kom. + Schody	2.20 m <sup>2</sup>