

Podstawowe informacje



Dane techniczne projektu

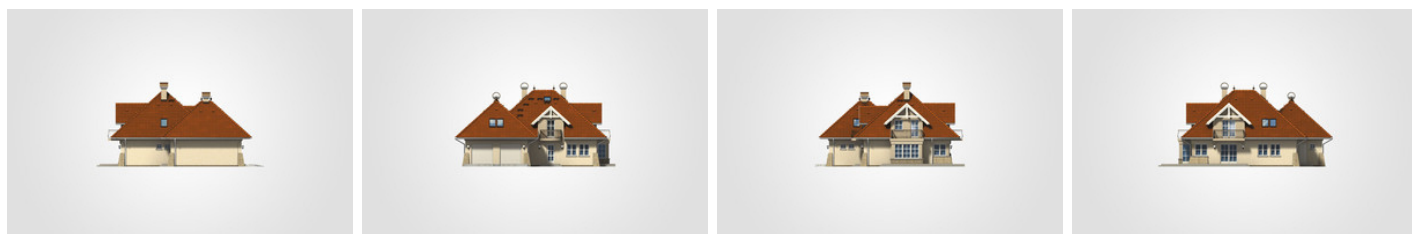
Całkowita powierzchnia	331.15 m²
Powierzchnia użytkowa	185.25 m²
Powierzchnia zabudowy	172.90 m²
Kubatura	999.40 m³
Wymiary budynku	16.70 x 13.95 m
Kąt nachylenia	42°
Wysokość budynku	9.09 m
Wymiary działki	23.70 x 21.95 m



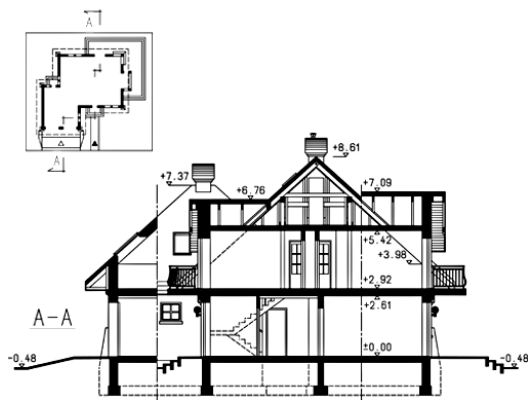
Opis projektu

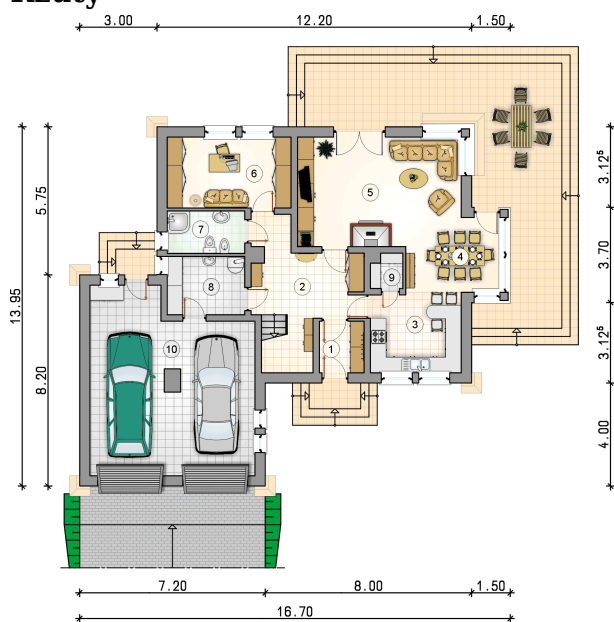
Rozległy dom parterowy z wielospadowym dachem, z poddaszem użytkowym i garażem 2-stanowiskowym, lukarny z balkonami i przeszklony ryzalit

Elewacje

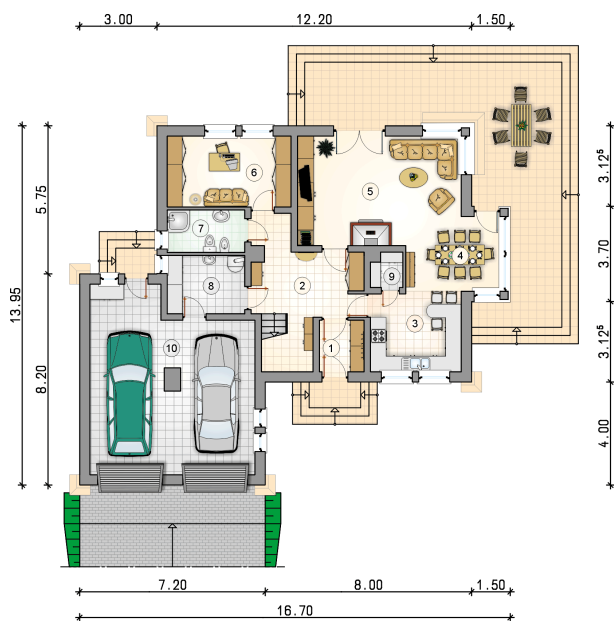


Przekrój



Rzuty

Parter 88.65 m²

przedsionek	3.45 m ²
garaż	41.65 m ²
hall z komunikacją	12.65 m ²
kuchnia	10.75 m ²
jadalnia	9.50 m ²
pokój dzienny	25.80 m ²
pokój	13.20 m ²
łazienka	4.95 m ²
kotłownia	6.80 m ²
spizarka	1.55 m ²



Rzuty

Poddasze 96.60 m²

hall z komunikacją	12.90 m ²
pokój	11.70 m ²
pokój	22.50 m ²
pokój	18.85 m ²
pom. gospodarcze	14.65 m ²
sauna	7.90 m ²
łazienka	8.10 m ²

