

Podstawowe informacje



Dane techniczne projektu

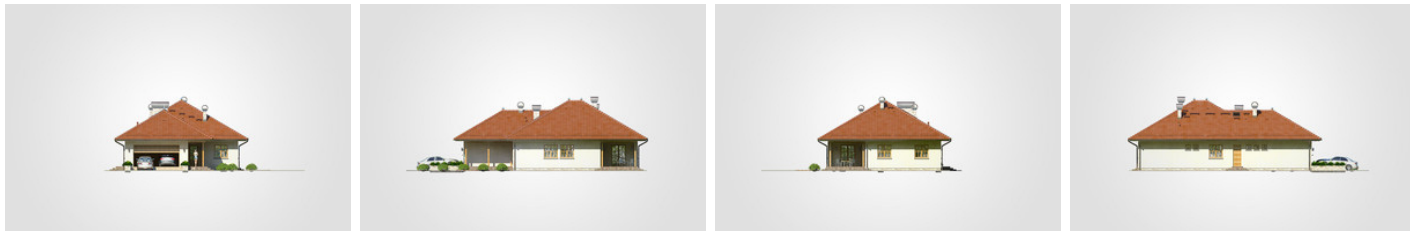
Całkowita powierzchnia	207.60 m²
Powierzchnia użytkowa	115.30 m²
Powierzchnia zabudowy	207.55 m²
Powierzchnia dachu	309.30 m²
Kubatura	1 040.15 m³
Wymiary budynku	12.20 x 18.75 m
Kąt nachylenia	30°
Wysokość budynku	7.60 m
Wymiary działki	20.20 x 26.75 m



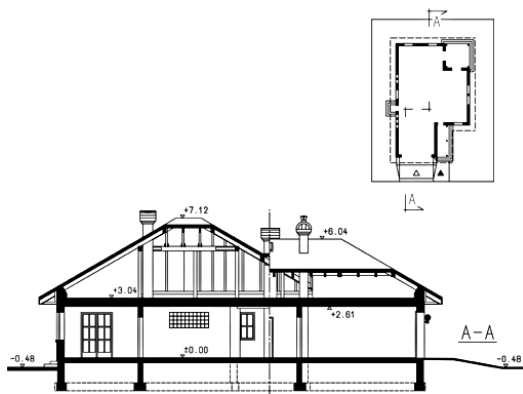
Opis projektu

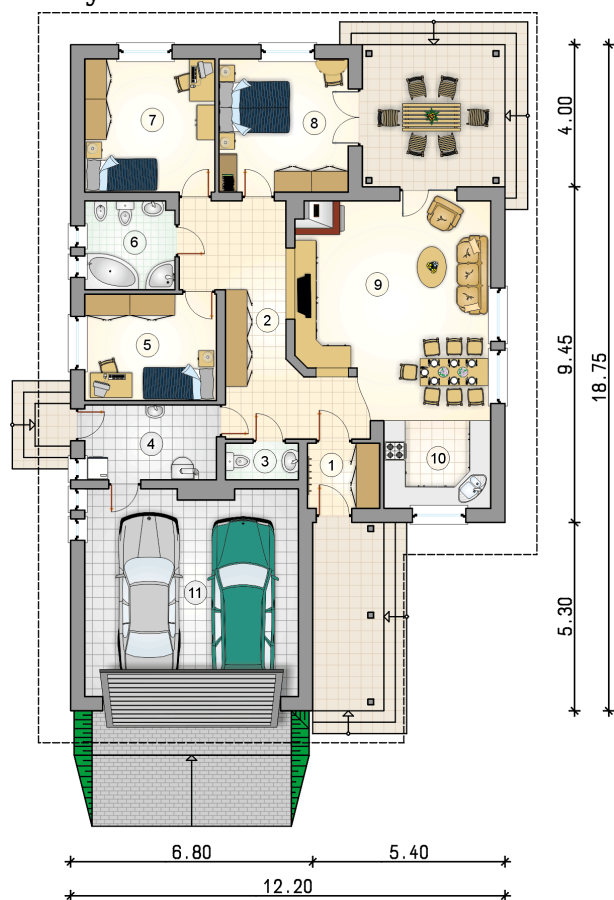
Dom parterowy z tarasem ulokowanym w podcieniu, garażem dwustanowiskowym i dużą kotłownią

Elewacje



Przekrój



Rzuty

Parter 115.30 m²

przedsionek	3.70 m ²
kuchnia	8.85 m ²
garaż	34.60 m ²
hall	18.25 m ²
wc	2.10 m ²
kotłownia	7.80 m ²
pokój	11.10 m ²
łazienka	6.25 m ²
pokój	13.70 m ²
pokój	13.60 m ²
pokój dzienny z jadalnią	29.95 m ²

