

## Podstawowe informacje



## Dane techniczne projektu

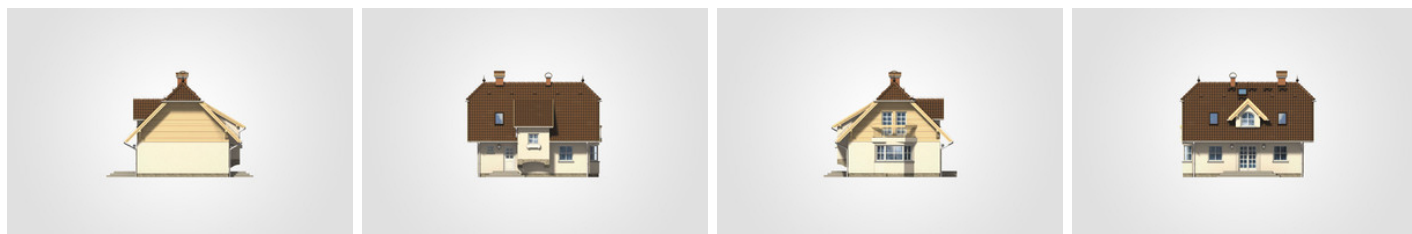
<b>Całkowita powierzchnia</b>	<b>144 m<sup>2</sup></b>
<b>Powierzchnia użytkowa</b>	<b>86.45 m<sup>2</sup></b>
<b>Powierzchnia zabudowy</b>	<b>73 m<sup>2</sup></b>
<b>Kubatura</b>	<b>392 m<sup>3</sup></b>
<b>Wymiary budynku</b>	<b>9.96 x 8.40 m</b>
<b>Kąt nachylenia</b>	<b>45°</b>
<b>Wysokość budynku</b>	<b>7.75 m</b>
<b>Wymiary działki</b>	<b>16.96 x 16.40 m</b>



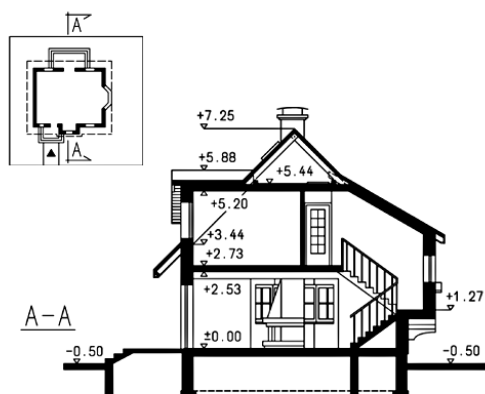
## Opis projektu

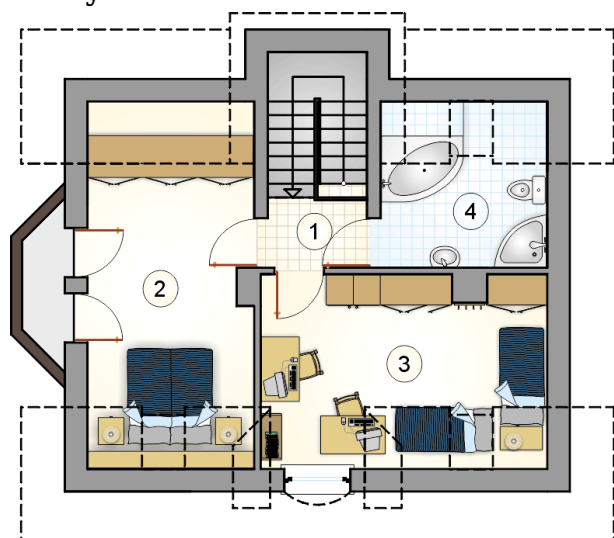
Mały, parterowy domek z naczółkowym dachem i poddaszem użytkowym, z wykuszem frontowym i lukarną nad tarasem

## Elewacje

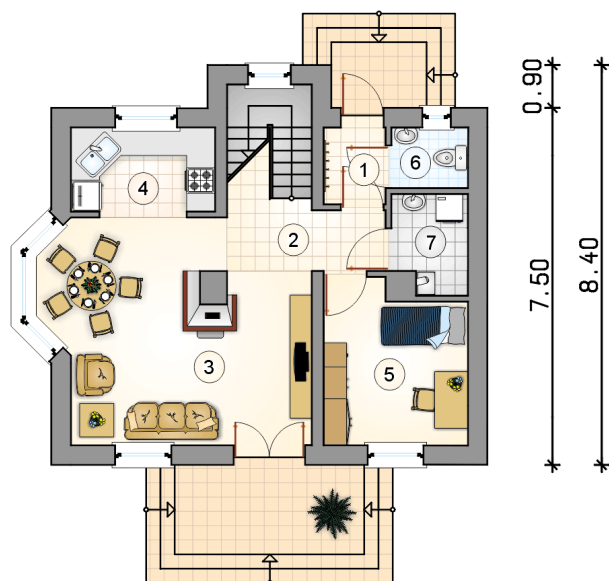
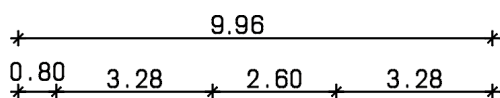


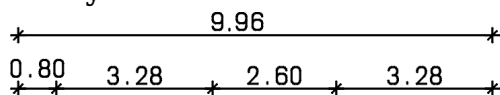
## Przekrój



**Rzuty**

**Parter 51.95 m<sup>2</sup>**

przedsionek	2.10 m <sup>2</sup>
hall z komunikacją	5.90 m <sup>2</sup>
pokój dzienny z jadalnią	23.55 m <sup>2</sup>
kuchnia	5.60 m <sup>2</sup>
pokój	9.55 m <sup>2</sup>
w.c.	2.05 m <sup>2</sup>
kotłownia	3.20 m <sup>2</sup>



**Rzuty**

**Poddasze 34.50 m<sup>2</sup>**

hall z komunikacją

 2.30 m<sup>2</sup>

pokój

 13.40 m<sup>2</sup>

pokój

 12.90 m<sup>2</sup>

łazienka

 5.90 m<sup>2</sup>
