

Podstawowe informacje



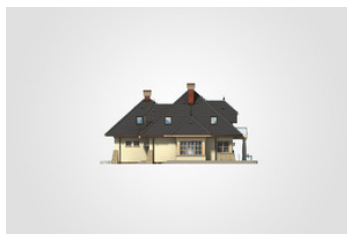
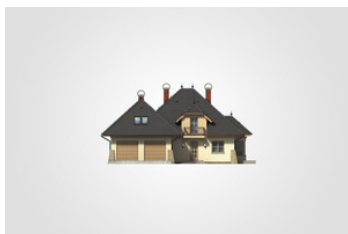
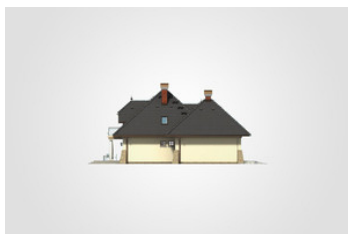
Dane techniczne projektu

Całkowita powierzchnia	320.25 m²
Powierzchnia użytkowa	166.75 m²
Powierzchnia zabudowy	170 m²
Powierzchnia dachu	287 m²
Kubatura	957.75 m³
Wymiary budynku	16.10 x 14.09 m
Kąt nachylenia	42°
Wysokość budynku	9.09 m
Wymiary działki	23.10 x 23.67 m

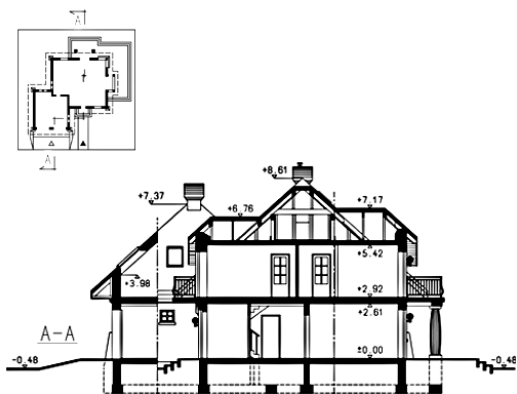
Opis projektu

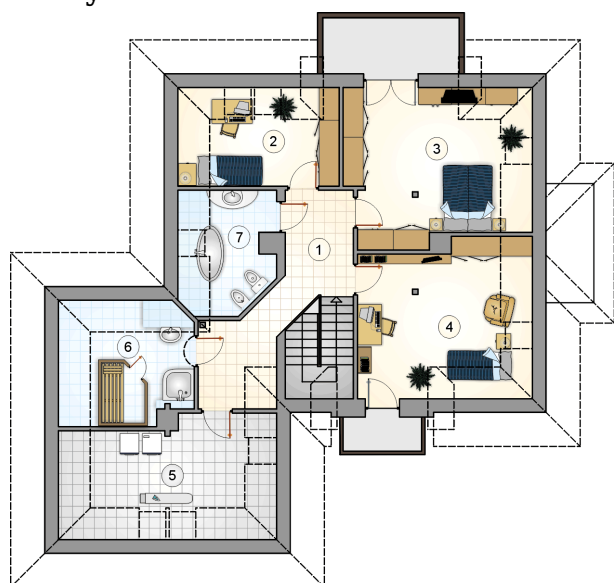
Parterowy dom z kopertowym dachem, poddaszem użytkowym i garażem 2-stanowiskowym, lukarny z balkonami nad wejściem i tarasem, przeszklony ryzalit

Elewacje

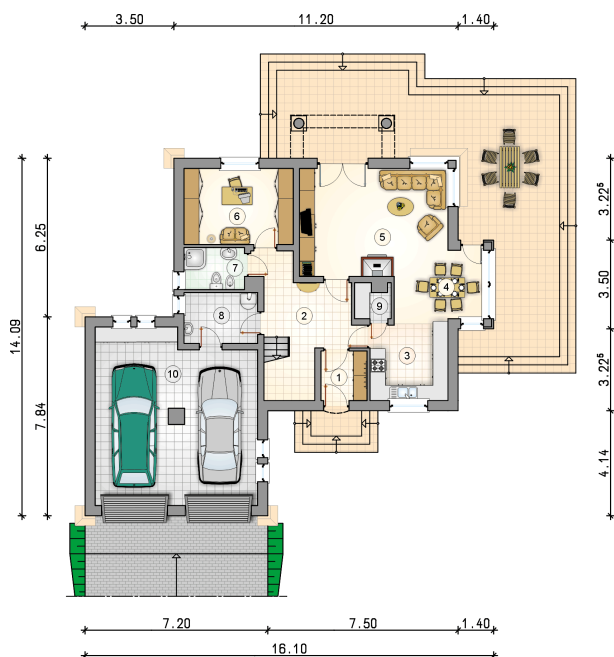


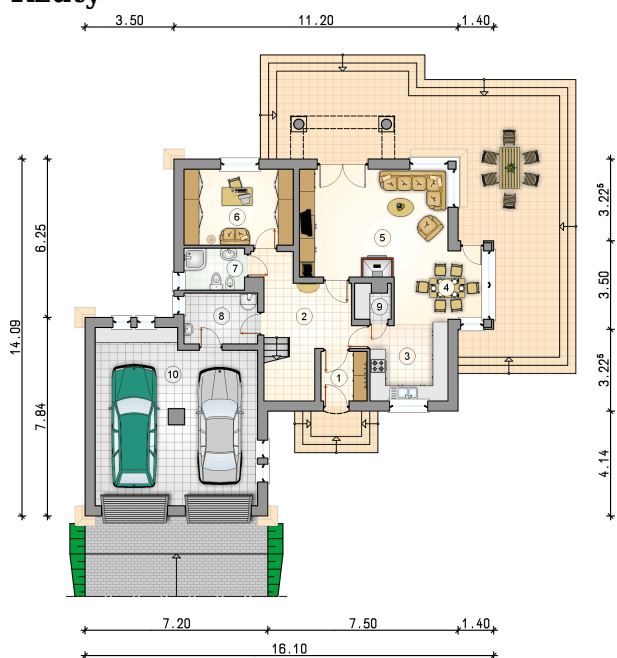
Przekrój



Rzuty

Parter 80.95 m²

przedsionek	3.55 m ²
garaż	41.80 m ²
hall z komunikacją	11.05 m ²
kuchnia	9.40 m ²
jadalnia	8.70 m ²
pokój dzienny	23.80 m ²
pokój	12.90 m ²
łazienka	3.95 m ²
kotłownia	5.80 m ²
spizarka	1.80 m ²



Rzuty

Poddasze 85.90 m²

hall z komunikacją	12.35 m ²
pokój	8.30 m ²
pokój	19.55 m ²
pokój	17.45 m ²
pralnia	12.75 m ²
sauna	8.75 m ²
łazienka	6.75 m ²

