

Podstawowe informacje



Dane techniczne projektu

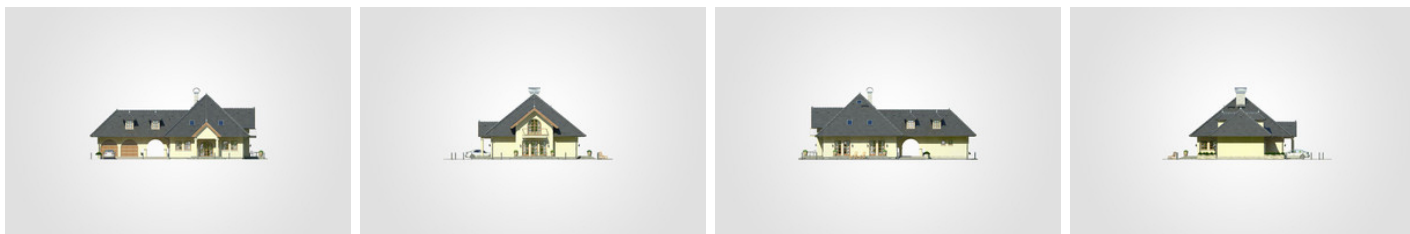
Całkowita powierzchnia	383.90 m²
Powierzchnia użytkowa	179.90 m²
Powierzchnia zabudowy	211.10 m²
Powierzchnia dachu	365.20 m²
Kubatura	1 110.70 m³
Wymiary budynku	21.77 x 13.94 m
Kąt nachylenia	44°
Wysokość budynku	9.26 m
Wymiary działki	28.77 x 21.94 m



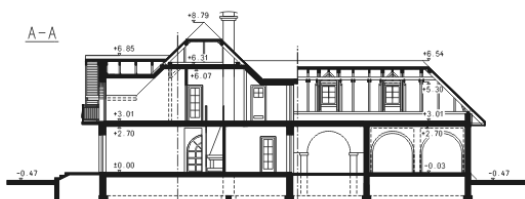
Opis projektu

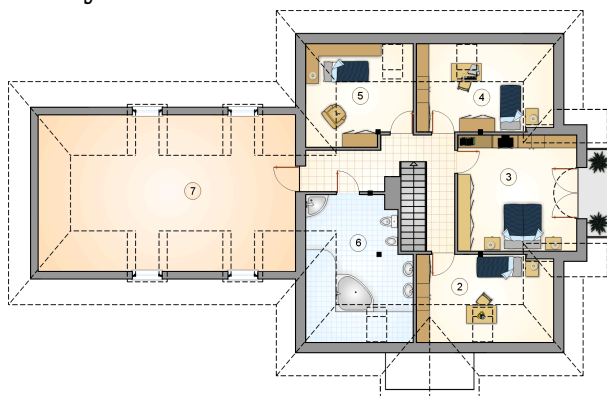
Dom parterowy z poddaszem użytkowym, z garażem 2-stanowiskowym i wiatą

Elewacje

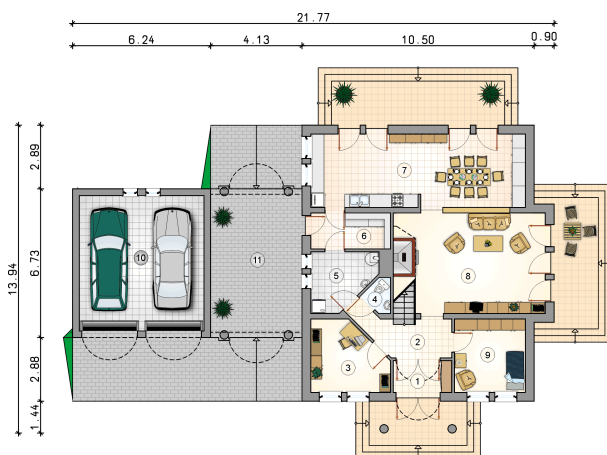


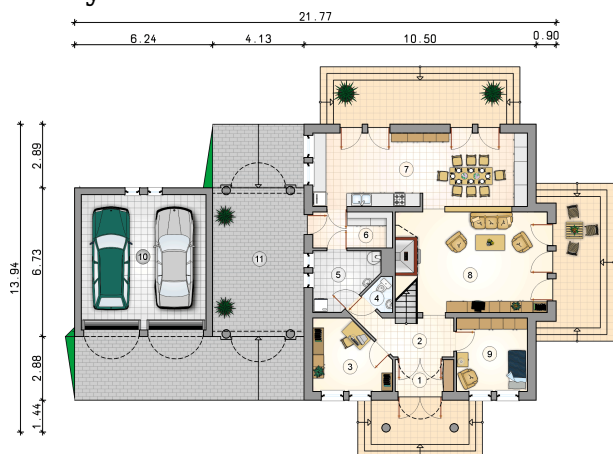
Przekrój



Rzuty

Parter 137.05 m²

przedsionek	3.80 m ²
garaż	36.00 m ²
wiata	27.30 m ²
hall	9.10 m ²
pokój	10.20 m ²
w.c.	1.50 m ²
kotłownia	7.00 m ²
spizarnia	5.90 m ²
kuchnia z jadalnią	32.30 m ²
pokój dzienny	29.30 m ²
pokój	10.65 m ²



Rzuty

Poddasze 70.15 m²

komunikacja	13.85 m ²
pokój	8.50 m ²
pokój	19.00 m ²
pokój	8.50 m ²
pokój	7.25 m ²
łazienka	13.05 m ²
strych	34.70 m ²

