

Podstawowe informacje



Dane techniczne projektu

Całkowita powierzchnia	152.50 m²
Powierzchnia użytkowa	110 m²
Powierzchnia zabudowy	123.70 m²
Powierzchnia dachu	206.50 m²
Kubatura	470 m³
Kąt nachylenia	45°
Wysokość budynku	8 m
Wymiary działki	21.40 x 19.70 m



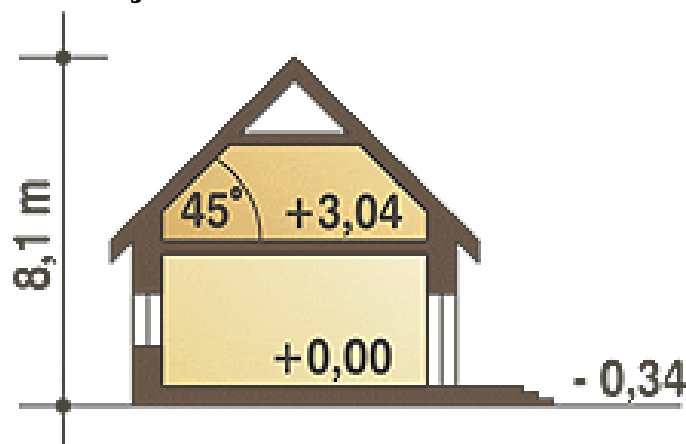
Opis projektu

Nieduży, sympatyczny dom piętrowy dla 4-5 cio osobowej rodziny, o atrakcyjnej estetyce i przemyślanej funkcji. Przestronny parter - część ogólna, daje wiele możliwości na zaaranżowanie wnętrza. Dach o nachyleniu 45 stopni zapewnia ekonomiczne wykorzystanie przestrzeni poddasza jako części prywatnej. Dom nadaje się doskonale na działki usytuowane frontem - wjazdem, od strony wschodniej, południowej jak i zachodniej... Sprawdź inne projekty domów - Zapraszamy !

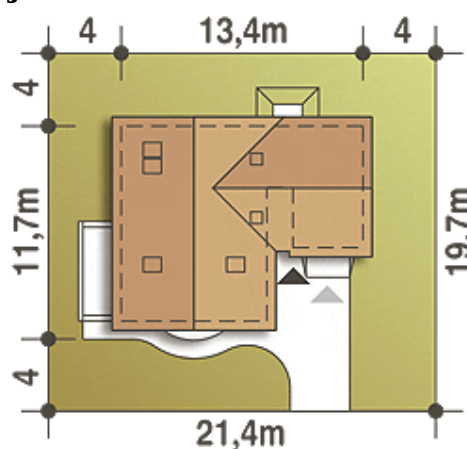
Elewacje

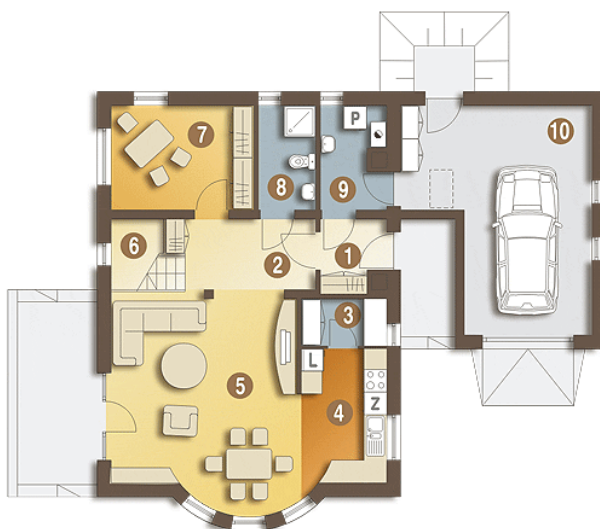


Przekrój



Sytuacje



Rzuty

Parter 92.60 m²

Wiatrołap	3.10 m ²
Garaż*	24.90 m ²
Hol	6.80 m ²
Spizarnia	2.80 m ²
Kuchnia	7.50 m ²
Salon + Jadalnia	26.80 m ²
Schody	1.80 m ²
Pokój / Gabinet	10.30 m ²
Łazienka	4.10 m ²
Pralnia + CO*	4.50 m ²


Piętro 59.90 m²

Schody	2.30 m ²
Przedpokój	4.30 m ²
Sypialnia + Garderoba	12.40 m ²
Łazienka	5.90 m ²
Sypialnia	11.00 m ²
Sypialnia	11.00 m ²
Strych*	0.00 m ²