

Podstawowe informacje



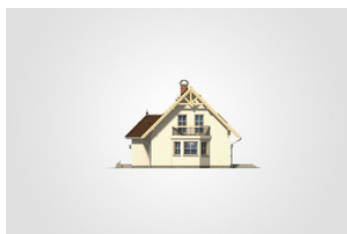
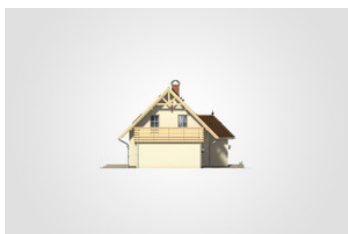
Dane techniczne projektu

Całkowita powierzchnia	219.15 m²
Powierzchnia użytkowa	124.10 m²
Powierzchnia zabudowy	129.35 m²
Powierzchnia dachu	187.50 m²
Kubatura	689.70 m³
Wymiary budynku	16.50 x 10.20 m
Kąt nachylenia	45°
Wysokość budynku	8.42 m
Wymiary działki	23.50 x 18.20 m

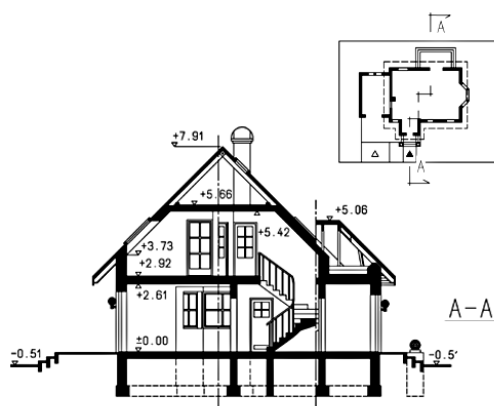
Opis projektu

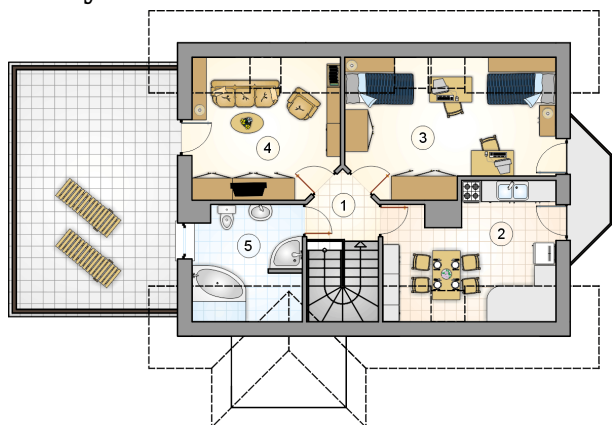
Dom parterowy, dwulokalowy, z poddaszem użytkowym i odkrytym tarasem nad garażem, przeszklonym ryzalitem z balkonem

Elewacje

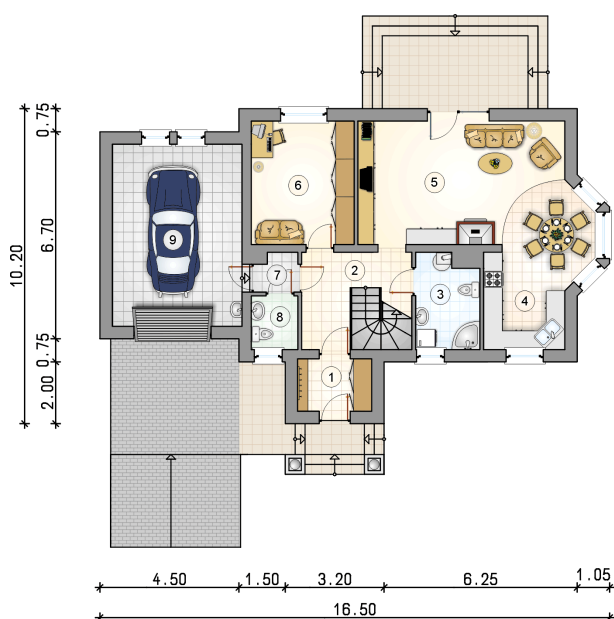


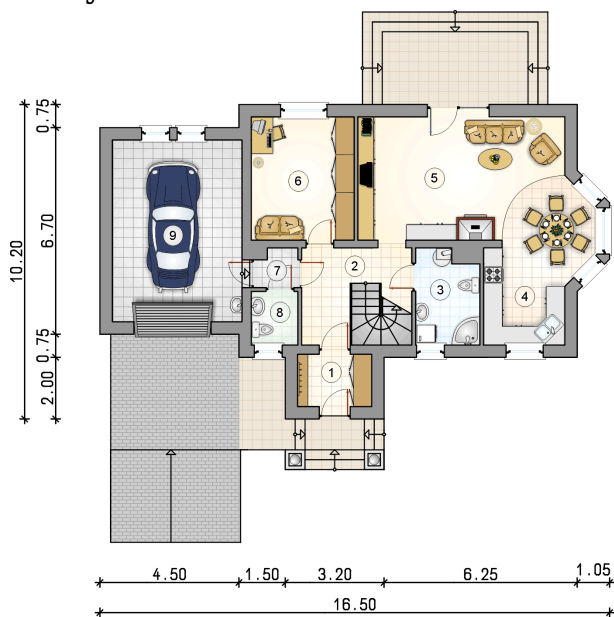
Przekrój



Rzuty

Parter 74.70 m²

przedsiónek	4.10 m ²
hall z komunikacją	8.50 m ²
łazienka z piecem c.o.	6.10 m ²
kuchnia z jadalnią	13.60 m ²
pokój dzienny	24.80 m ²
pokój	13.30 m ²
łącznie	1.65 m ²
w.c.	2.65 m ²
garaż	24.80 m ²



Rzuty

Poddasze 49.40 m²

hall z komunikacją	3.05 m ²
kuchnia	12.20 m ²
pokój	15.40 m ²
pokój	12.00 m ²
łazienka	6.75 m ²

