

Podstawowe informacje



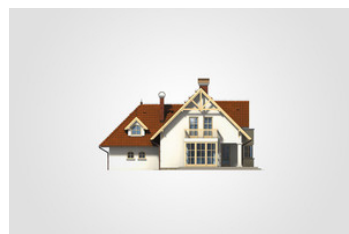
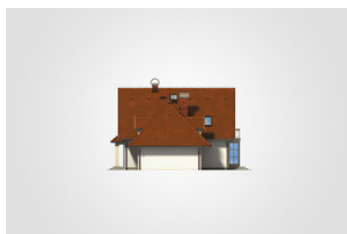
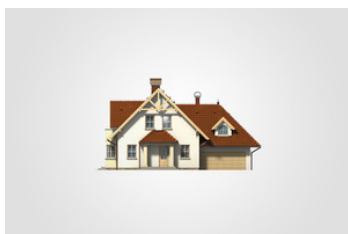
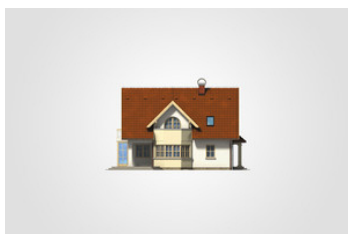
Dane techniczne projektu

Całkowita powierzchnia	363.65 m²
Powierzchnia użytkowa	151.30 m²
Powierzchnia zabudowy	145.90 m²
Powierzchnia dachu	262.30 m²
Kubatura	1 060.75 m³
Wymiary budynku	15.30 x 11 m
Kąt nachylenia	45°
Wysokość budynku	8.86 m
Wymiary działki	22.31 x 21.18 m

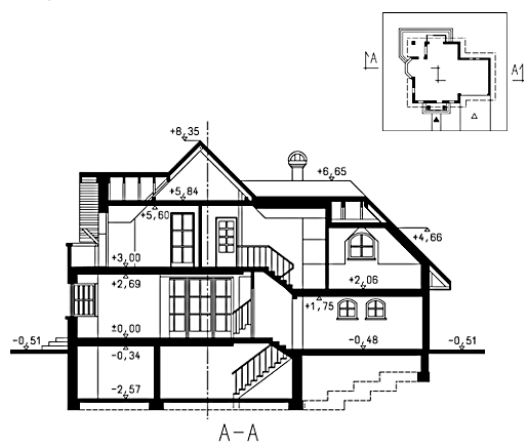
Opis projektu

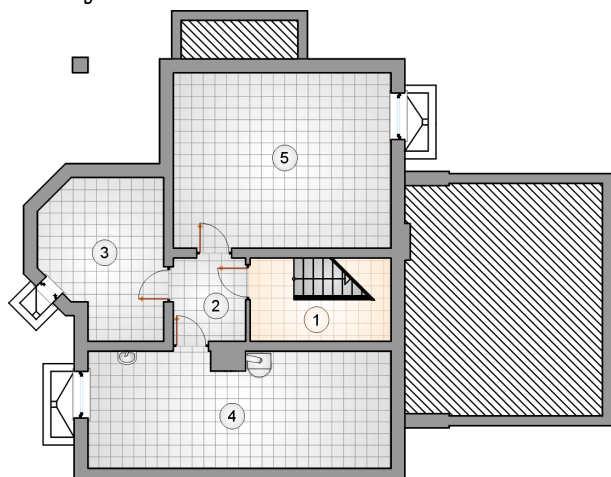
Parterowy dom z poddaszem użytkowym, 5 sypialniami i garażem, gankiem z kolumnami, lukarnami i przeszklonym ryzalitem, podpiwniczony

Elewacje

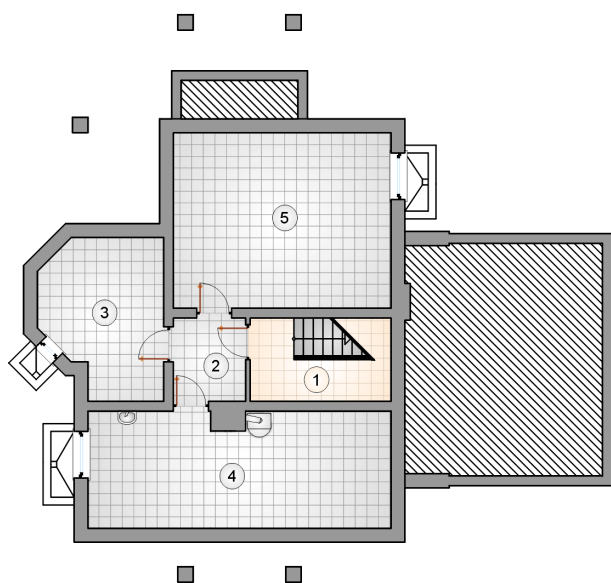


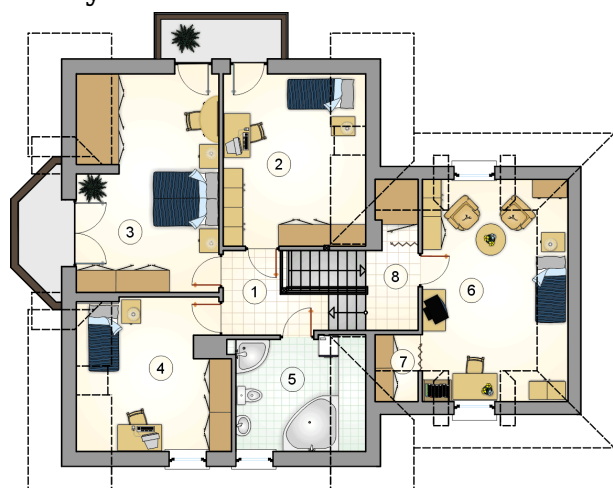
Przekrój



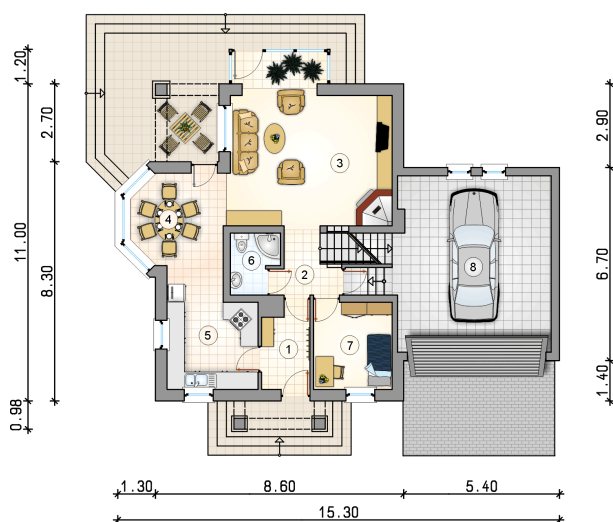
Rzuty

Piwnica 68.80 m²

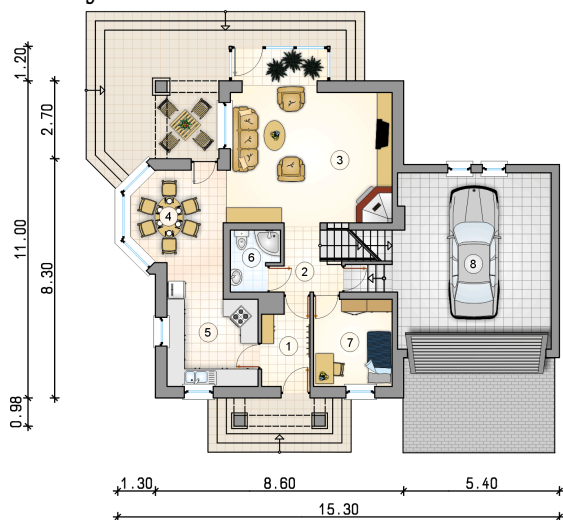
komunikacja	4.65 m ²
hall	4.00 m ²
piwnica	11.65 m ²
kotłownia	23.15 m ²
piwnica	25.35 m ²



Rzuty

Parter 72.50 m²

przedsionek	4.70 m ²
hall z komunikacją	4.05 m ²
pokój dzienny	30.40 m ²
jadalnia	10.15 m ²
kuchnia	11.75 m ²
łazienka	3.20 m ²
pokój	8.25 m ²
garaż	33.80 m ²



Rzuty

Poddasze 78.80 m²

hall z komunikacją	5.25 m ²
pokój	13.95 m ²
pokój	19.80 m ²
pokój	12.75 m ²
łazienka	8.20 m ²
pokój	16.40 m ²
garderoba	1.30 m ²
schowek	1.15 m ²

