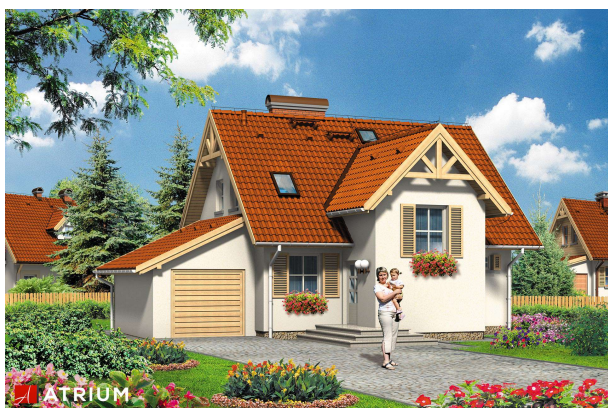
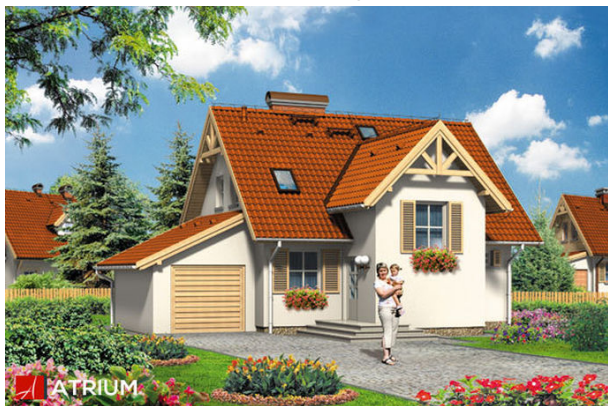


Podstawowe informacje



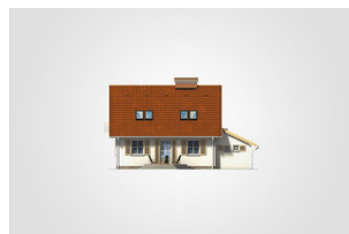
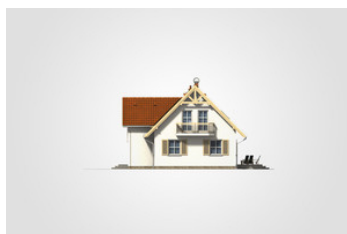
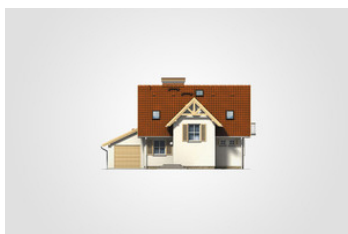
Dane techniczne projektu

| | |
|-------------------------------|-----------------------------|
| Całkowita powierzchnia | 185.70 m² |
| Powierzchnia użytkowa | 101.95 m² |
| Powierzchnia zabudowy | 103.05 m² |
| Wymiary budynku | 12.85 x 10.20 m |
| Kąt nachylenia | 45° |
| Wysokość budynku | 7.96 m |
| Wymiary działki | 19.85 x 18.20 m |

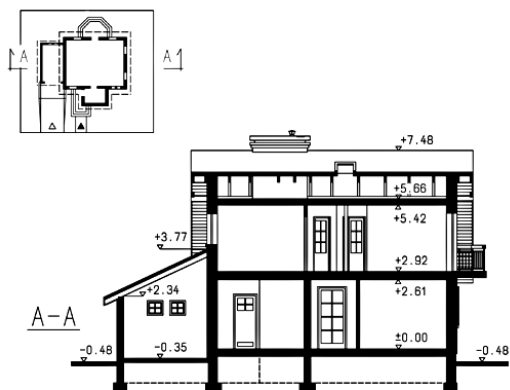
Opis projektu

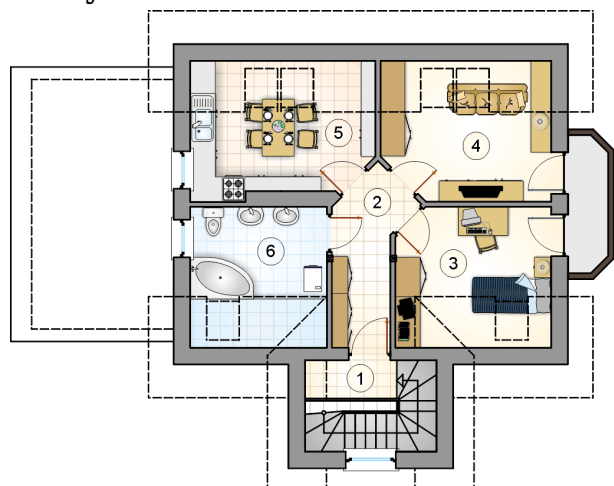
Dom dwulokalowy, parterowy z poddaszem użytkowym i garażem

Elewacje

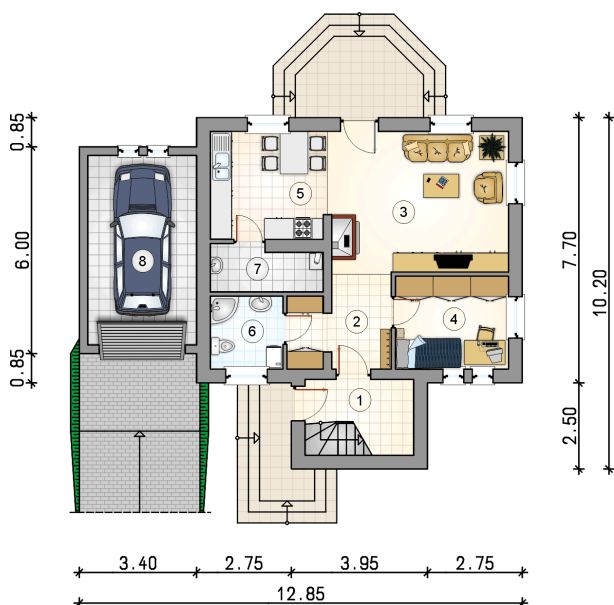


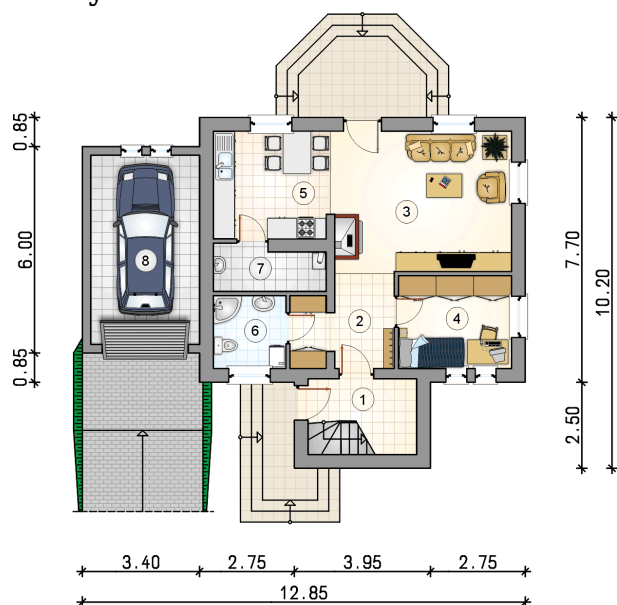
Przekrój



Rzuty

Parter 60.80 m²

| | |
|---------------------------|----------------------|
| przedsiónek z komunikacją | 4.20 m ² |
| hall | 7.35 m ² |
| pokój dzienny | 21.20 m ² |
| pokój | 8.85 m ² |
| kuchnia | 10.60 m ² |
| łazienka | 4.45 m ² |
| kotłownia | 4.15 m ² |
| garaż | 17.35 m ² |



Rzuty

Poddasze 41.15 m²

przedsionek z komunikacją

 1.70 m²

hall

 6.05 m²

pokój

 8.55 m²

pokój

 8.55 m²

kuchnia

 8.80 m²

łazienka

 7.50 m²
