

Podstawowe informacje



Dane techniczne projektu

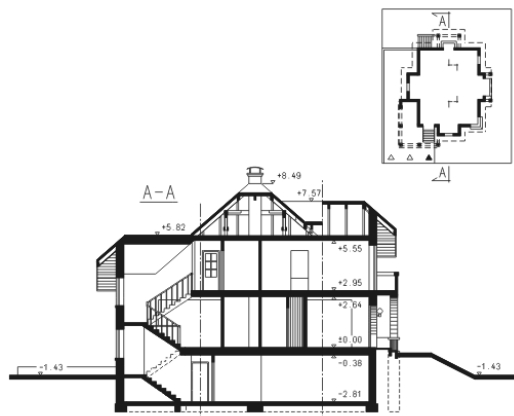
Całkowita powierzchnia	541.50 m²
Powierzchnia użytkowa	212.70 m²
Powierzchnia zabudowy	218.30 m²
Powierzchnia dachu	347.65 m²
Kubatura	1 679.15 m³
Wymiary budynku	19.16 x 15.88 m
Kąt nachylenia	41°
Wysokość budynku	9.92 m
Wymiary działki	23.88 x 27.16 m

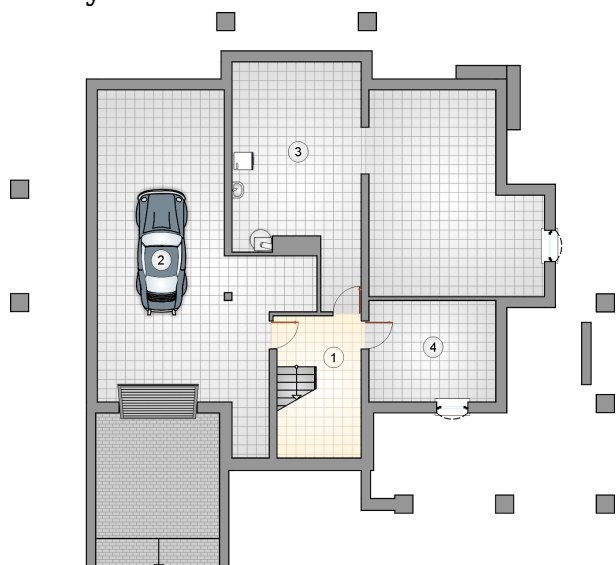


Opis projektu

Okazały, parterowy dom z poddaszem użytkowym, garażem i wiatą, z 4 sypialniami, świetny na skarpe

Przekrój



Rzuty**Piwnica 78.75 m²**

hall z komunikacją

6.05 m²

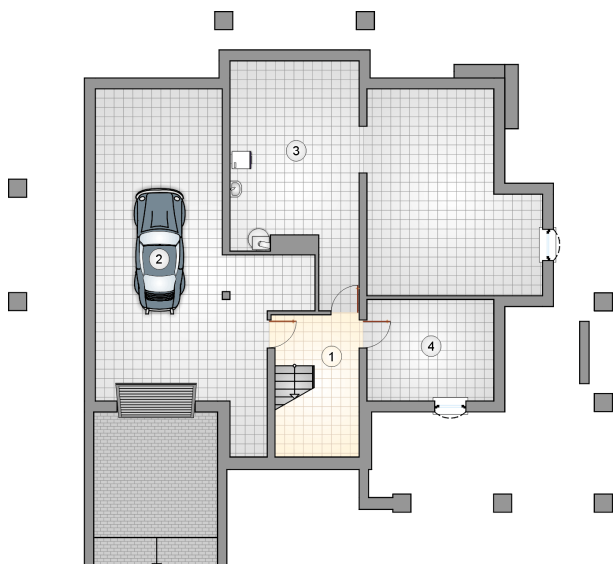
garaż

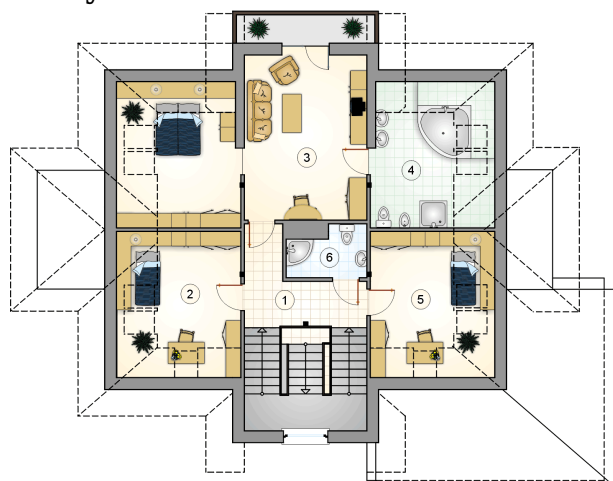
51.00 m²

kotłownia

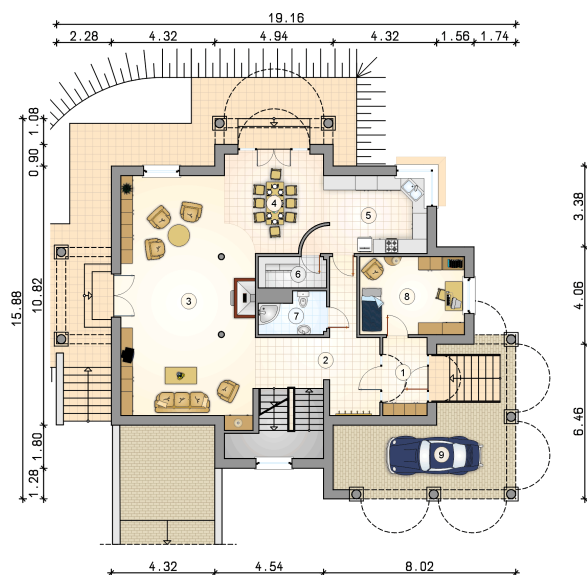
59.45 m²

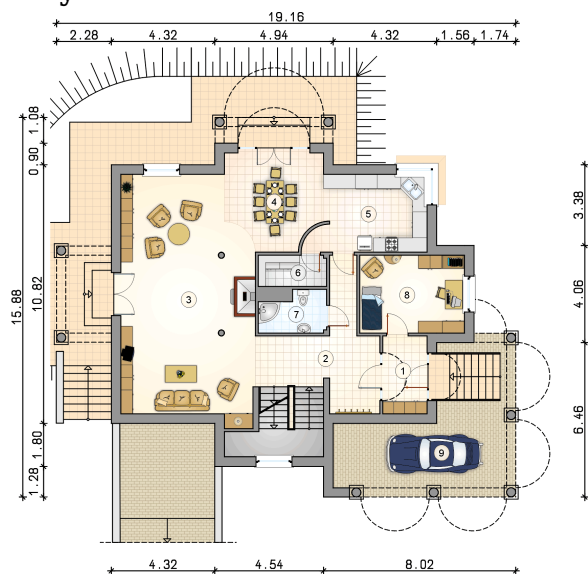
piwnica

13.25 m²

Rzuty

Parter 153.25 m²

przedsionek	6.05 m ²
hall z komunikacją	17.20 m ²
pokój dzienny	52.65 m ²
jadalnia	14.95 m ²
kuchnia	14.85 m ²
spizarnia	3.70 m ²
łazienka	4.45 m ²
gabinet	14.25 m ²
wiata garażowa	25.15 m ²



Rzuty

Poddasze 84.60 m²

hall z komunikacją	9.00 m ²
pokój	12.10 m ²
pokój z aneksem sypialnym	35.20 m ²
łazienka	11.95 m ²
pokój	12.10 m ²
łazienka	4.25 m ²

