

Podstawowe informacje



Dane techniczne projektu

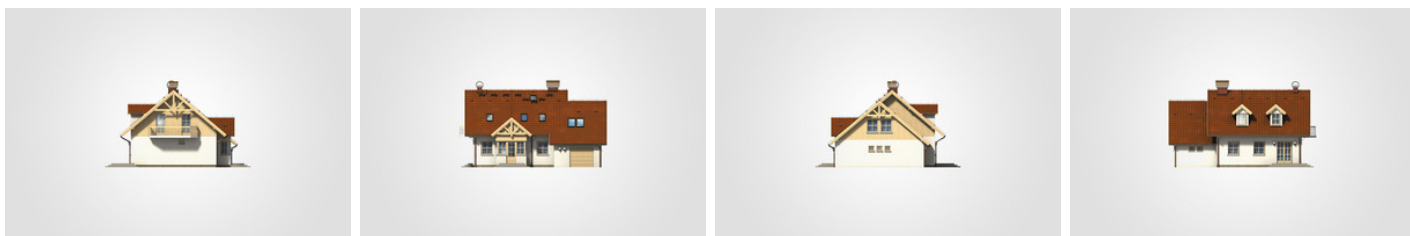
| | |
|-------------------------------|-----------------------------|
| Całkowita powierzchnia | 258.25 m² |
| Powierzchnia użytkowa | 137.95 m² |
| Powierzchnia zabudowy | 128.65 m² |
| Kubatura | 741.30 m³ |
| Wymiary budynku | 13.50 x 10.50 m |
| Kąt nachylenia | 40° |
| Wysokość budynku | 8.21 m |
| Wymiary działki | 21.50 x 18.50 m |



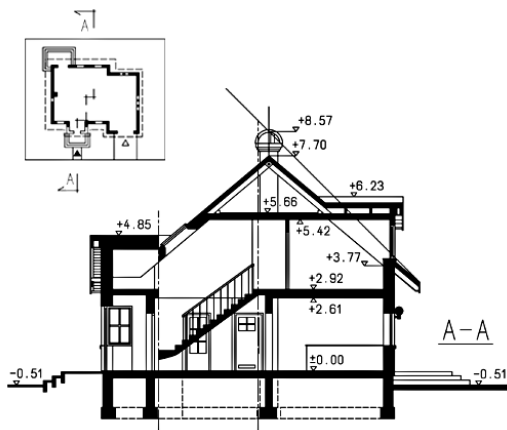
Opis projektu

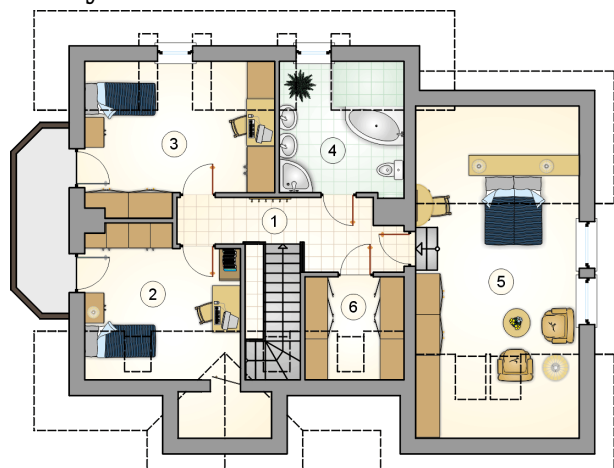
Dom parterowy z użytkowym poddaszem i garażem, z przeszklonym gankiem i lukarnami nad tarasem, z 4 sypialniami

Elewacje

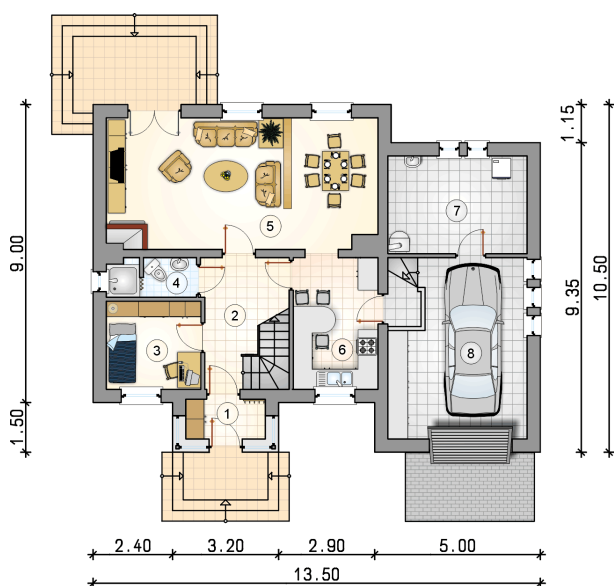


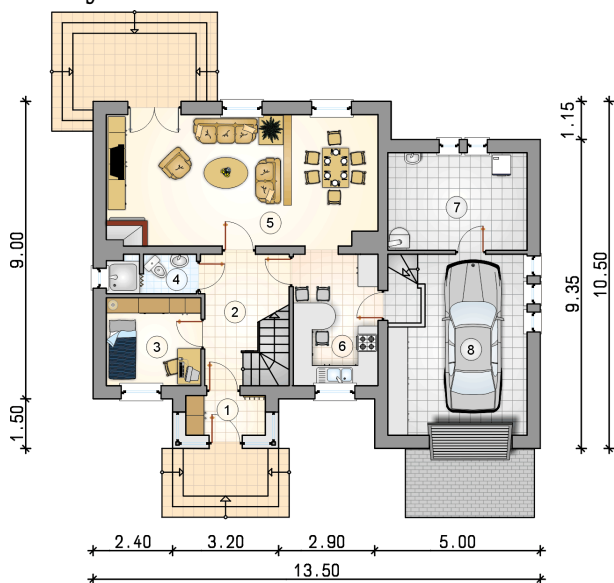
Przekrój



Rzuty

Parter 75.40 m²

| | |
|--------------------------|----------------------|
| przedsiónek | 2.90 m ² |
| hall z komunikacją | 7.25 m ² |
| pokój | 7.75 m ² |
| łazienka | 3.10 m ² |
| pokój dzienny z jadalnią | 31.60 m ² |
| kuchnia | 10.40 m ² |
| kotłownia | 12.40 m ² |
| garaż | 22.15 m ² |



Rzuty

Poddasze 62.55 m²

| | |
|--------------------|----------------------|
| hall z komunikacją | 8.40 m ² |
| pokój | 10.40 m ² |
| pokój | 13.35 m ² |
| łazienka | 8.30 m ² |
| pokój | 18.15 m ² |
| garderoba | 3.95 m ² |

