

## Podstawowe informacje



## Dane techniczne projektu

<b>Całkowita powierzchnia</b>	<b>366.70 m<sup>2</sup></b>
<b>Powierzchnia użytkowa</b>	<b>155.25 m<sup>2</sup></b>
<b>Powierzchnia zabudowy</b>	<b>210.95 m<sup>2</sup></b>
<b>Powierzchnia dachu</b>	<b>363 m<sup>2</sup></b>
<b>Kubatura</b>	<b>1 138.30 m<sup>3</sup></b>
<b>Wymiary budynku</b>	<b>20.35 x 15.20 m</b>
<b>Kąt nachylenia</b>	<b>40°</b>
<b>Wysokość budynku</b>	<b>7.61 m</b>
<b>Wymiary działki</b>	<b>28.35 x 23.20 m</b>

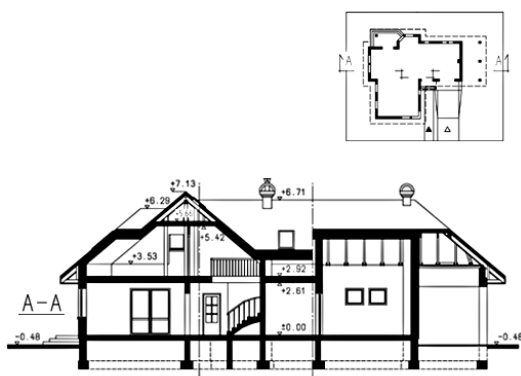
## Opis projektu

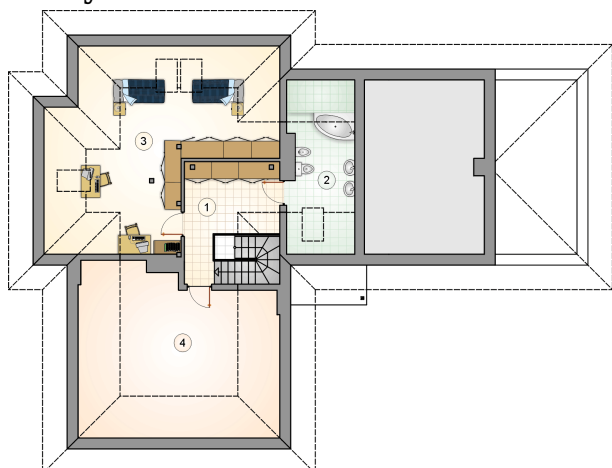
Rozległy dom parterowy z poddaszem użytkowym, garażem i wiatą, z ryzalitem i tarasem w podcieniu

## Elewacje

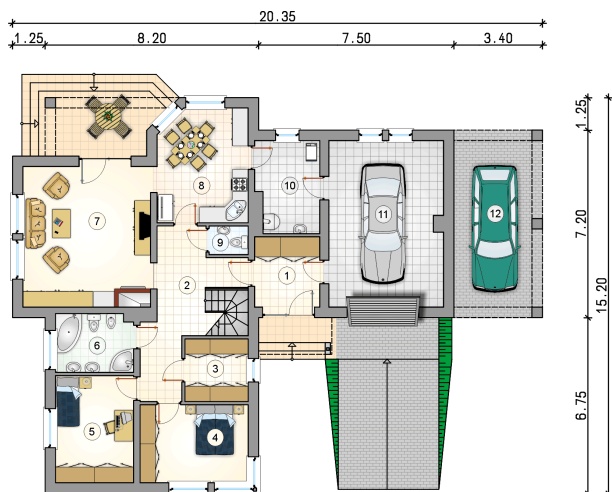


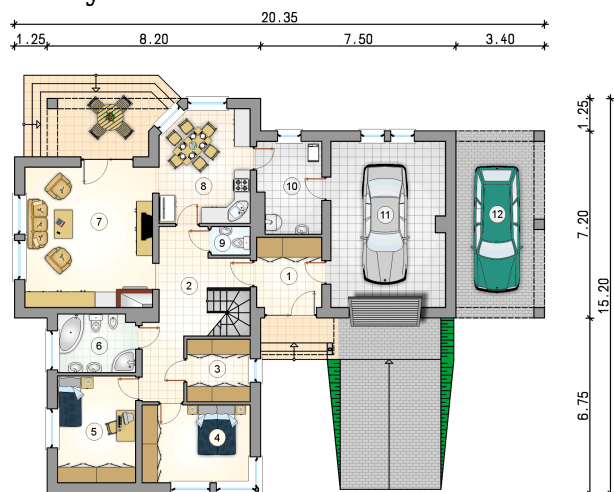
## Przekrój



**Rzuty**

**Parter 162.45 m<sup>2</sup>**

przedsiónek	6.75 m <sup>2</sup>
kotłownia	8.45 m <sup>2</sup>
garaż	27.90 m <sup>2</sup>
wiata garażowa	24.00 m <sup>2</sup>
hall z komunikacją	14.70 m <sup>2</sup>
garderoba	5.85 m <sup>2</sup>
pokój	12.45 m <sup>2</sup>
pokój	12.35 m <sup>2</sup>
łazienka	6.60 m <sup>2</sup>
pokój dzienny	26.70 m <sup>2</sup>
kuchnia z jadalnią	15.05 m <sup>2</sup>
w.c.	1.65 m <sup>2</sup>



**Rzuty**

**Poddasze 63.70 m<sup>2</sup>**
**hall z komunikacją**

 10.20 m<sup>2</sup>
**łazienka**

 8.35 m<sup>2</sup>
**pokój**

 26.15 m<sup>2</sup>
**strych nieużytkowy**

 19.00 m<sup>2</sup>
