

## Podstawowe informacje



## Dane techniczne projektu

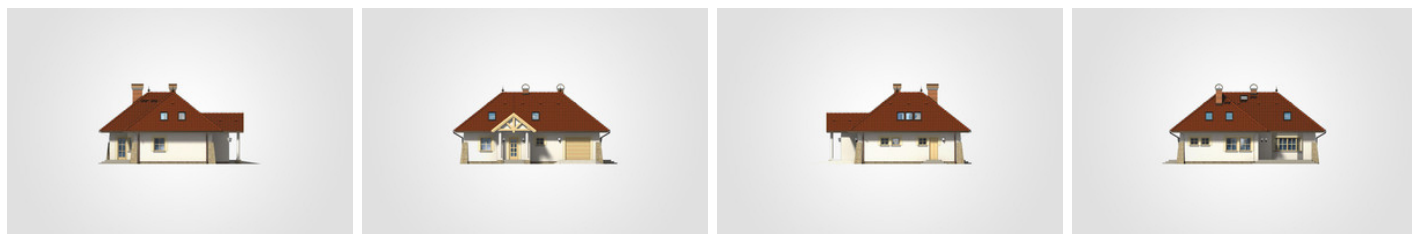
Całkowita powierzchnia	285.25 m <sup>2</sup>
Powierzchnia użytkowa	153.70 m <sup>2</sup>
Powierzchnia zabudowy	150.20 m <sup>2</sup>
Powierzchnia dachu	248 m <sup>2</sup>
Kubatura	789.25 m <sup>3</sup>
Wymiary budynku	14.20 x 12.45 m
Kąt nachylenia	38°
Wysokość budynku	7.56 m
Wymiary działki	22.20 x 21.57 m



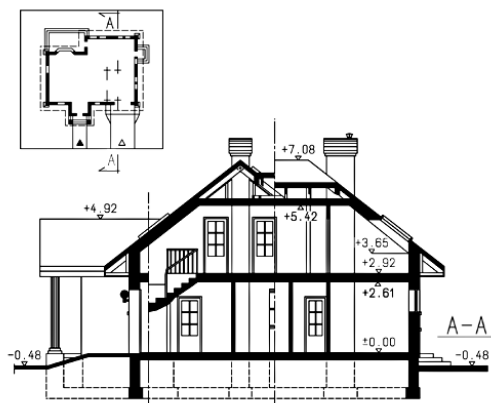
## Opis projektu

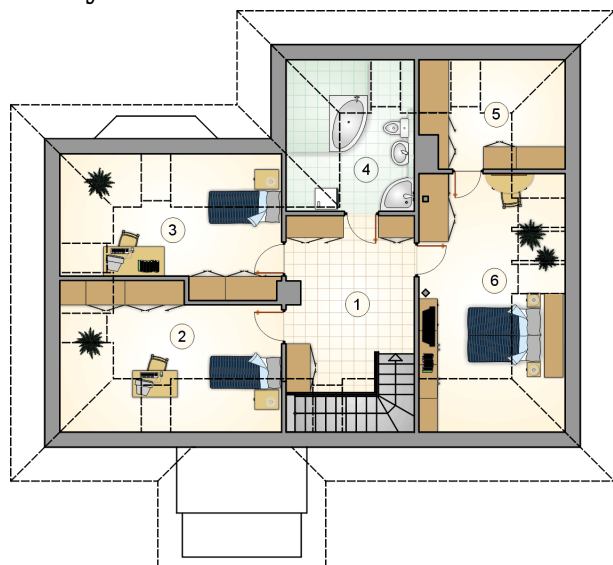
Parterowy dom z poddaszem użytkowym, wejściem w kolumnami, przeszklonym ryzalitem i odkrytym tarasem, z garażem

## Elewacje

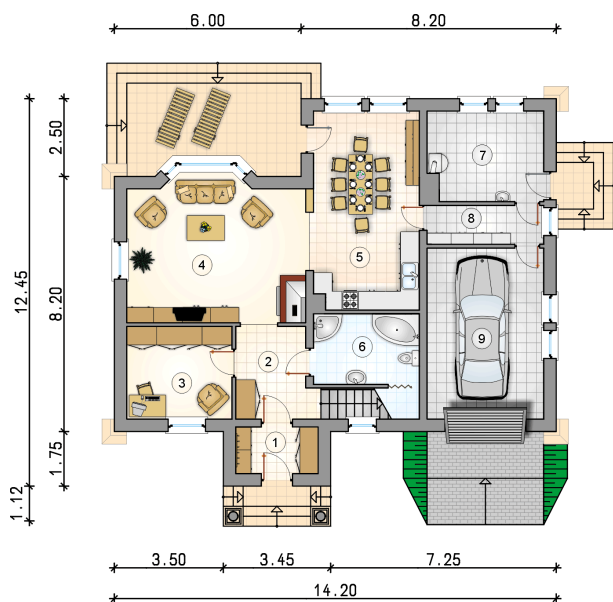


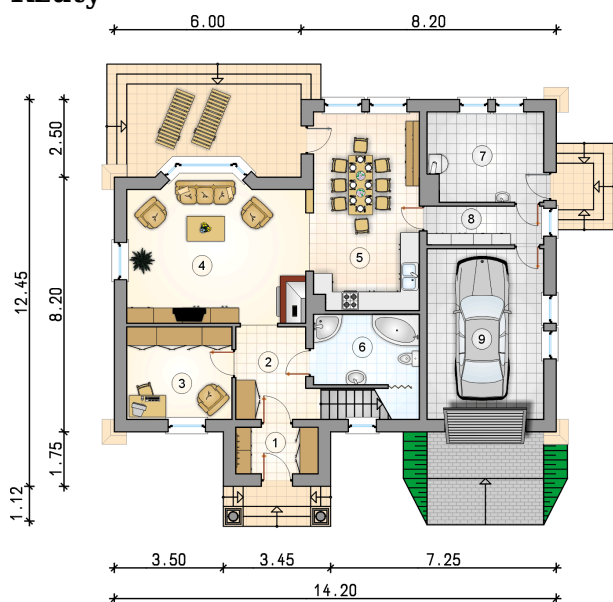
## Przekrój



**Rzuty**

**Parter 93 m<sup>2</sup>**

przedsiónek	4.00 m <sup>2</sup>
hall z komunikacją	7.25 m <sup>2</sup>
pokój	10.05 m <sup>2</sup>
pokój dzienny	26.45 m <sup>2</sup>
kuchnia z jadalnią	21.75 m <sup>2</sup>
łazienka	8.25 m <sup>2</sup>
kotłownia	10.55 m <sup>2</sup>
spizarnia	4.70 m <sup>2</sup>
garaż	20.65 m <sup>2</sup>



**Rzuty**

**Poddasze 60.70 m<sup>2</sup>**

hall z komunikacją

 13.75 m<sup>2</sup>

pokój

 11.20 m<sup>2</sup>

pokój

 10.75 m<sup>2</sup>

łazienka

 6.30 m<sup>2</sup>

garderoba

 4.00 m<sup>2</sup>

pokój

 14.70 m<sup>2</sup>
