

## Podstawowe informacje



## Dane techniczne projektu

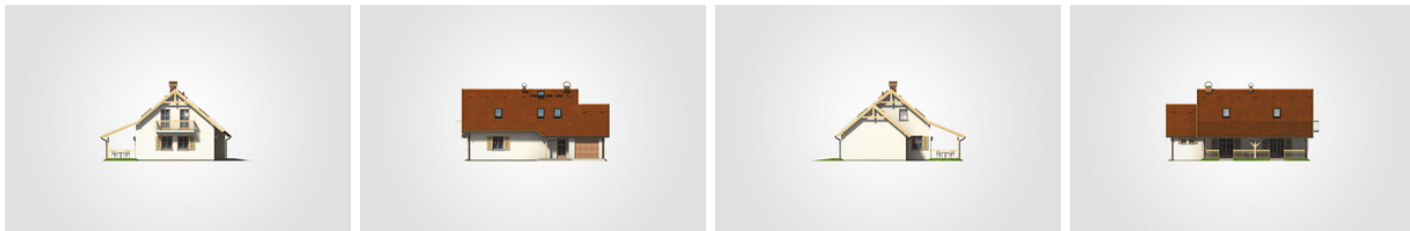
Całkowita powierzchnia	350.70 m <sup>2</sup>
Powierzchnia użytkowa	114 m <sup>2</sup>
Powierzchnia zabudowy	148 m <sup>2</sup>
Powierzchnia dachu	229 m <sup>2</sup>
Kubatura	992.40 m <sup>3</sup>
Wymiary budynku	14.35 x 12.33 m
Kąt nachylenia	40°
Wysokość budynku	7.71 m
Wymiary działki	21.35 x 20.33 m



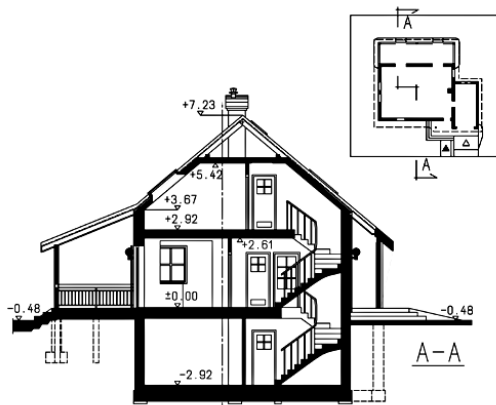
## Opis projektu

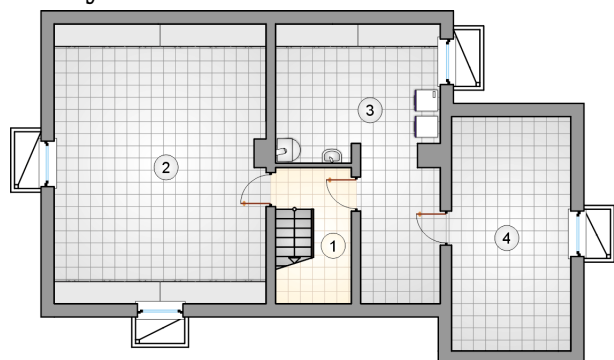
Parterowy dom z poddaszem użytkowym i podpiwniczeniem, z przestronnym, zadaszonym tarasem i garażem

## Elewacje



## Przekrój



**Rzuty**

**Piwnica 88.90 m<sup>2</sup>**

komunikacja

 4.90 m<sup>2</sup>

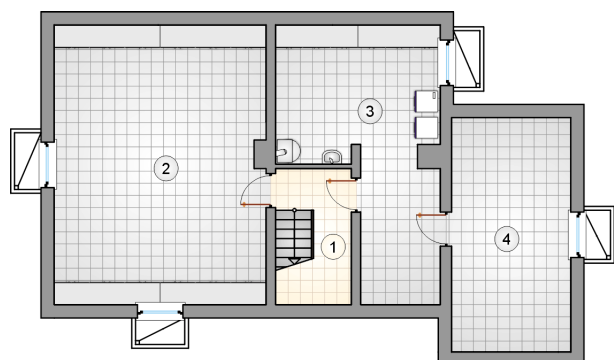
piwnica

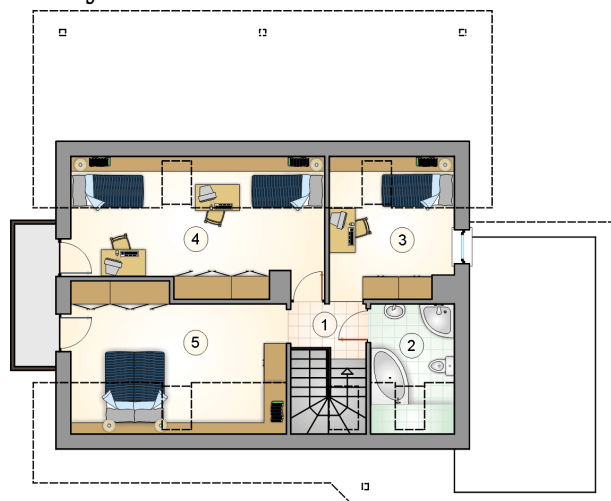
 41.20 m<sup>2</sup>

kotłownia

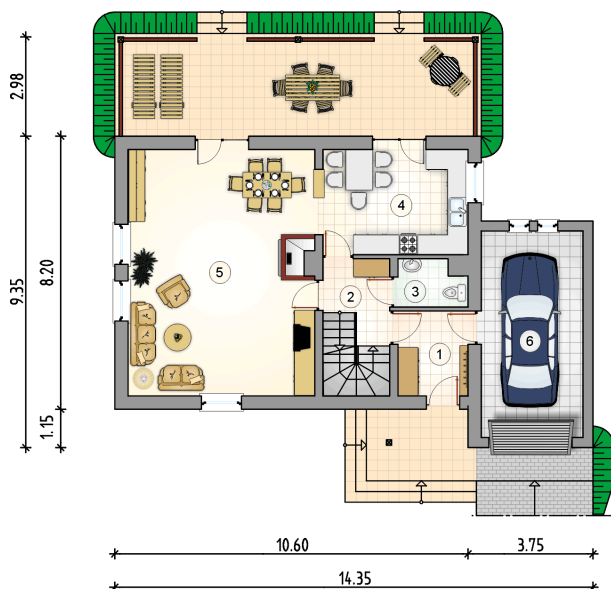
 23.30 m<sup>2</sup>

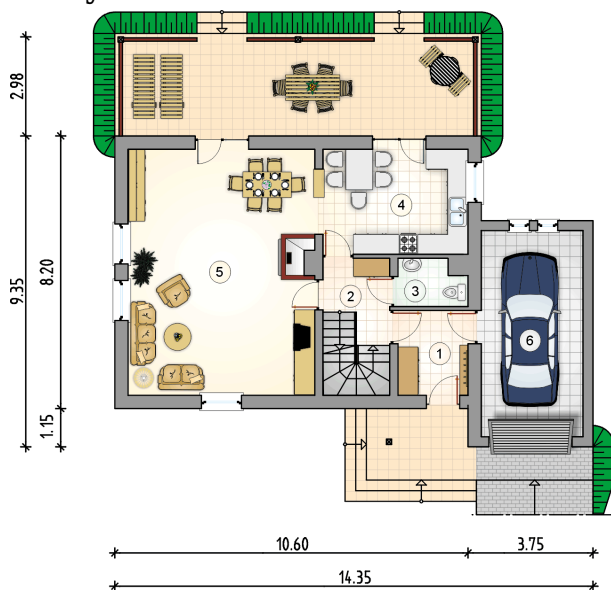
piwnica

 19.50 m<sup>2</sup>


**Rzuty**

**Parter 68.50 m<sup>2</sup>**

przedsiónek	5.45 m <sup>2</sup>
hall z komunikacją	5.25 m <sup>2</sup>
w.c.	2.70 m <sup>2</sup>
kuchnia	13.90 m <sup>2</sup>
pokój dzienny z jadalnią	41.20 m <sup>2</sup>
garaż	18.90 m <sup>2</sup>



**Rzuty**

**Poddasze 45.50 m<sup>2</sup>**

hall z komunikacją	2.95 m <sup>2</sup>
łazienka	4.95 m <sup>2</sup>
pokój	8.20 m <sup>2</sup>
pokój	15.10 m <sup>2</sup>
pokój	14.30 m <sup>2</sup>

