

Podstawowe informacje



Dane techniczne projektu

Całkowita powierzchnia	371.80 m²
Powierzchnia użytkowa	183.45 m²
Powierzchnia zabudowy	190.65 m²
Powierzchnia dachu	293.60 m²
Kubatura	1 058 m³
Wymiary budynku	17.45 x 14.95 m
Kąt nachylenia	42°
Wysokość budynku	9.04 m
Wymiary działki	24.45 x 22.95 m



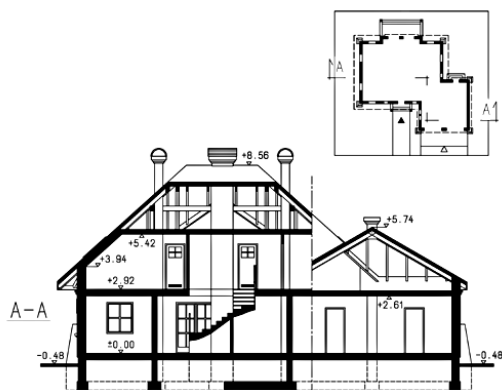
Opis projektu

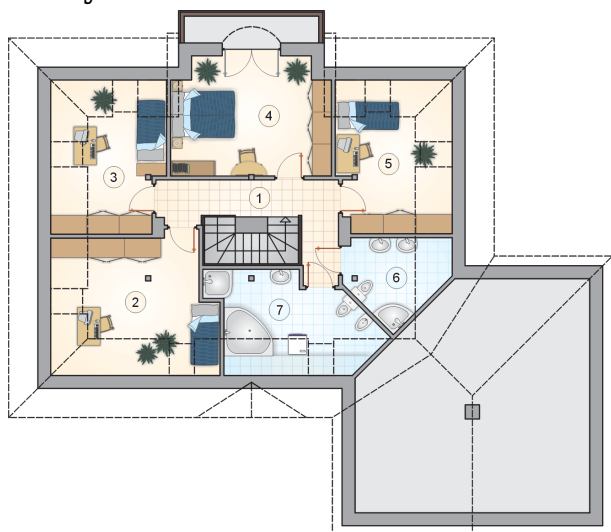
Dom parterowy z poddaszem użytkowym i garażem 2-stanowiskowym, 4 sypialniami i lukarną z balkonem nad tarasem

Elewacje

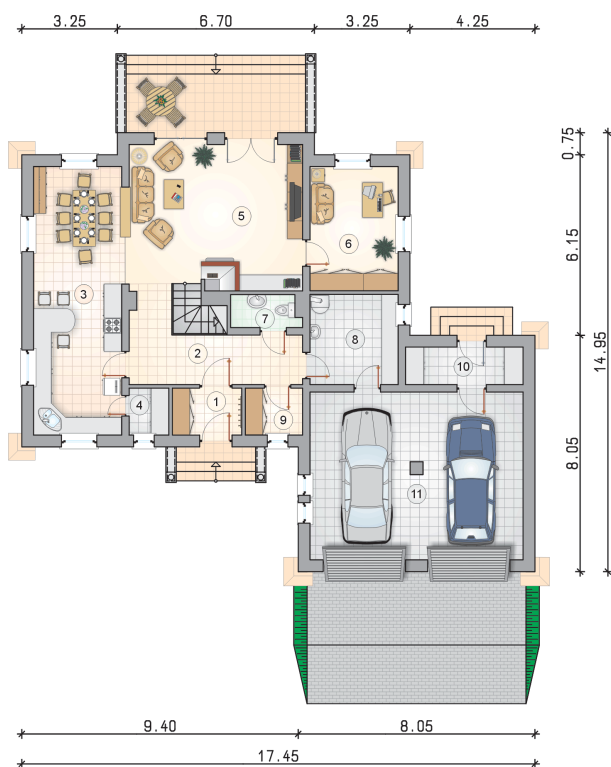


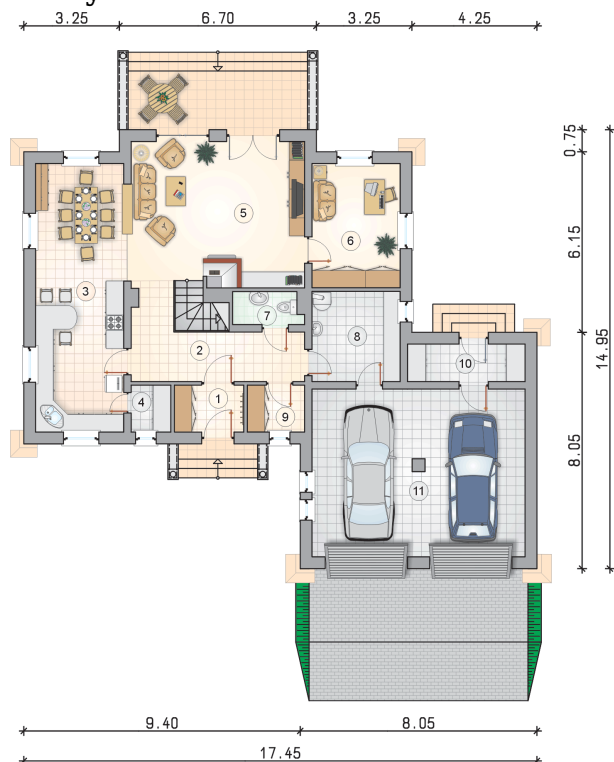
Przekrój



Rzuty

Parter 107.30 m²

przedsiónek	3.75 m ²
pom. gospodarcze	5.10 m ²
garaż	41.30 m ²
hall	12.50 m ²
kuchnia z jadalnią	27.65 m ²
spizarnia	2.15 m ²
pokój dzienny z komunikacją	29.00 m ²
pokój	12.70 m ²
w.c.	2.10 m ²
kotłownia	9.25 m ²
garderoba	3.10 m ²



Rzuty

Poddasze 76.15 m²

hall z komunikacją	9.25 m ²
pokój	14.00 m ²
pokój	10.00 m ²
pokój	16.85 m ²
pokój	10.30 m ²
łazienka	5.70 m ²
łazienka	10.05 m ²

