

## Podstawowe informacje



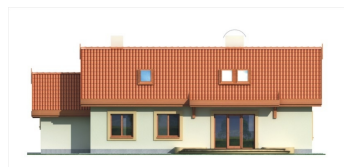
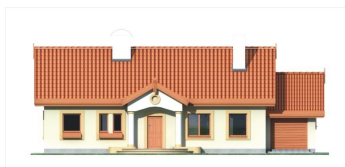
## Dane techniczne projektu

Powierzchnia użytkowa	118.90 m <sup>2</sup>
Powierzchnia zabudowy	197.60 m <sup>2</sup>
Powierzchnia dachu	285 m <sup>2</sup>
Kąt nachylenia	35°
Wysokość budynku	7.30 m
Wymiary działki	27.10 x 0 m

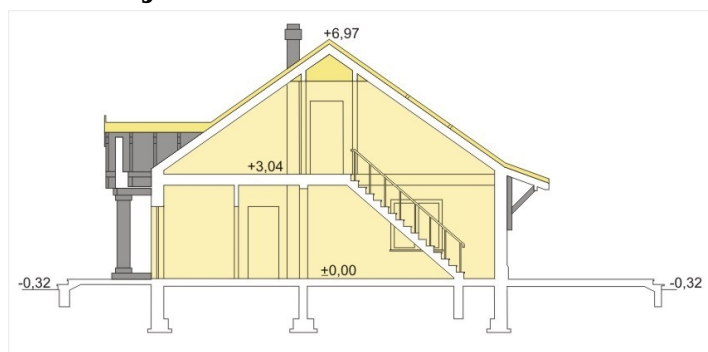
## Opis projektu

✘ Stylowy dom w cenie mieszkania. Prosty w konstrukcji, niedrogi, przeznaczony dla 4-5-osobowej rodziny. Parterowy z ewentualnym poddaszem użytkowym. Samowystarczalny parter to strefa dzienna złożona z dużego, wygodnego pokoju dziennego z centralnie umieszczonym kominkiem oraz kuchni, a także część prywatna z trzema sypialniami, łazienką i pomieszczeniami gospodarczym (pralnią). Przez pomieszczenie gospodarcze możliwe jest przejście do ewentualnego garażu pow...

## Elewacje



## Przekrój



## Sytuacje

