

Podstawowe informacje



Dane techniczne projektu

Całkowita powierzchnia	181.35 m²
Powierzchnia użytkowa	104.35 m²
Powierzchnia zabudowy	102.70 m²
Kubatura	576.55 m³
Wymiary budynku	15.25 x 16.95 m
Kąt nachylenia	40°
Wysokość budynku	8.30 m
Wymiary działki	23.25 x 24.95 m



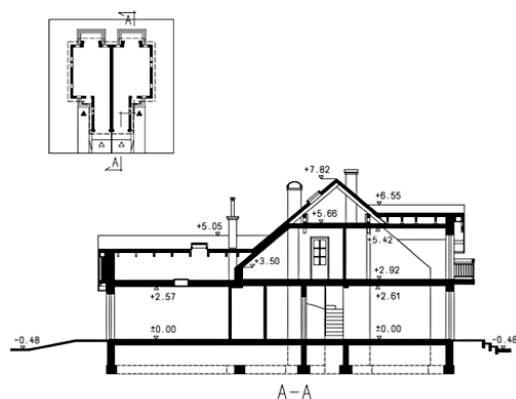
Opis projektu

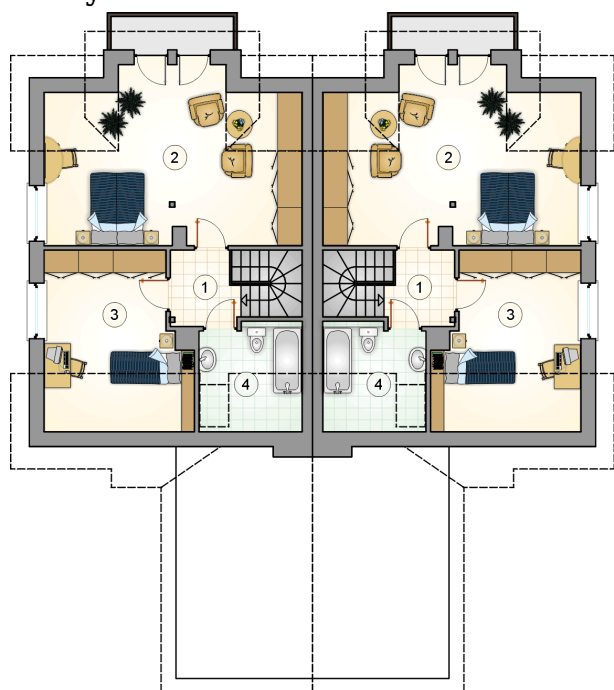
Dom bliźniaczy, parterowy z poddaszem użytkowym i garażem, z lukarną i balkonem nad tarasem

Elewacje

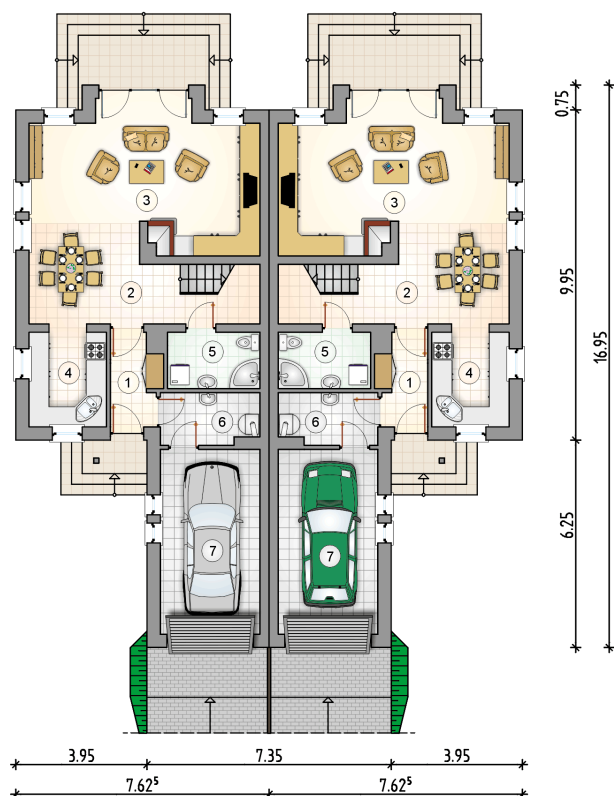
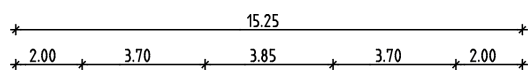


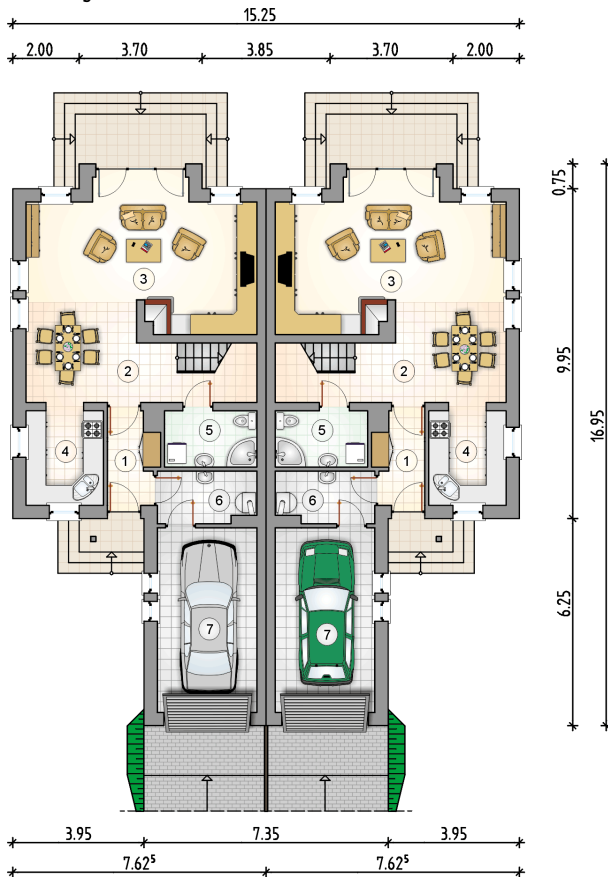
Przekrój



Rzuty

Parter 60.70 m²

przedsiönek	3.95 m ²
hall z komunikacją i jadalnią	10.60 m ²
pokój dzienny	30.05 m ²
kuchnia	6.80 m ²
łazienka	4.75 m ²
kotłownia	4.55 m ²
garaż	16.70 m ²



Rzuty

Poddasze 43.65 m²

hall z komunikacją

 3.65 m²

pokój

 23.95 m²

pokój

 12.00 m²

łazienka

 4.05 m²
