

Podstawowe informacje



Dane techniczne projektu

Całkowita powierzchnia	422.85 m ²
Powierzchnia użytkowa	155.25 m ²
Powierzchnia zabudowy	221.75 m ²
Kubatura	1 194.40 m ³
Wymiary budynku	21.85 x 15.20 m
Kąt nachylenia	40°
Wysokość budynku	7.61 m
Wymiary działki	29.85 x 23.20 m



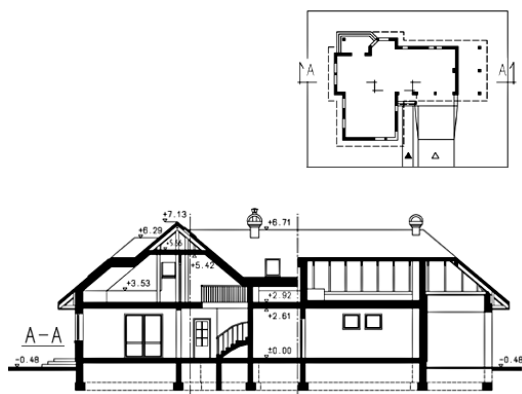
Opis projektu

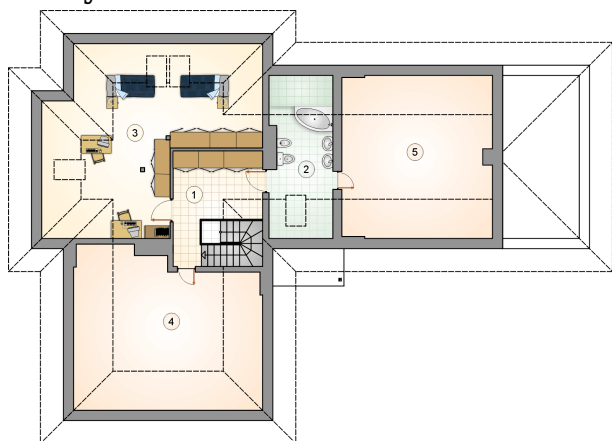
Dom parterowy z poddaszem użytkowym, wiatą i garażem 2-stanowiskowym, z naróżnym tarasem w podcieniu i przeszklonym ryzalitem

Elewacje

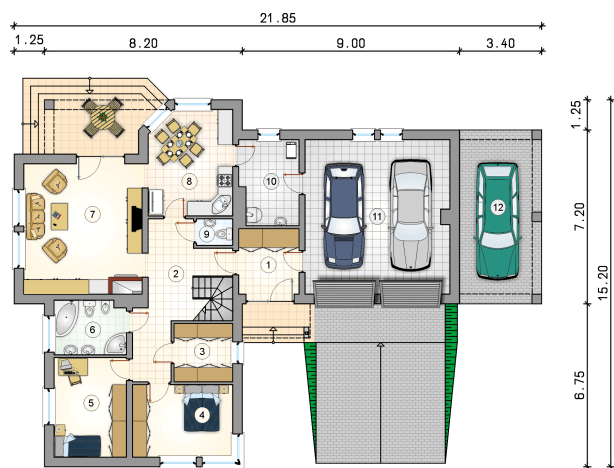


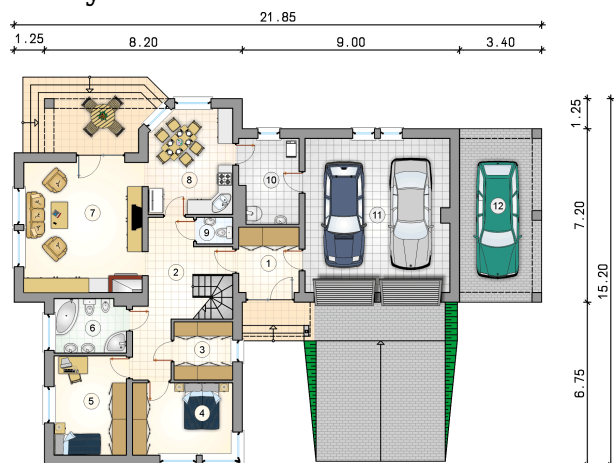
Przekrój



Rzuty

Parter 134.55 m²

przedsionek	6.75 m ²
kotłownia	8.45 m ²
garaż	38.15 m ²
wiata garażowa	24.00 m ²
hall z komunikacją	14.70 m ²
garderoba	5.85 m ²
pokój	12.45 m ²
pokój	12.35 m ²
łazienka	6.60 m ²
pokój dzienny	26.70 m ²
kuchnia z jadalnią	15.05 m ²
w.c.	1.65 m ²



Rzuty

Poddasze 44.70 m²

hall z komunikacją

 10.20 m²

łazienka

 8.35 m²

pokój

 26.15 m²

strych

 20.75 m²

strych

 20.65 m²
