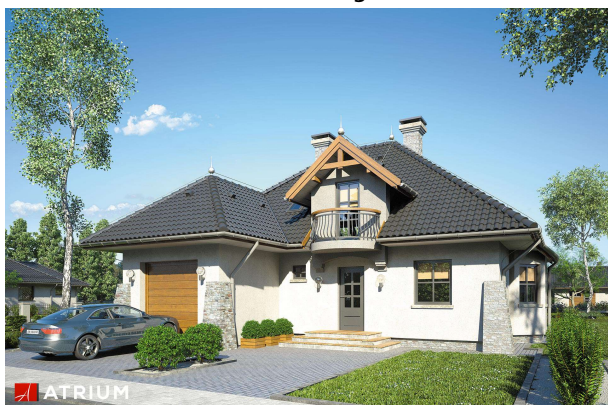


Podstawowe informacje



Dane techniczne projektu

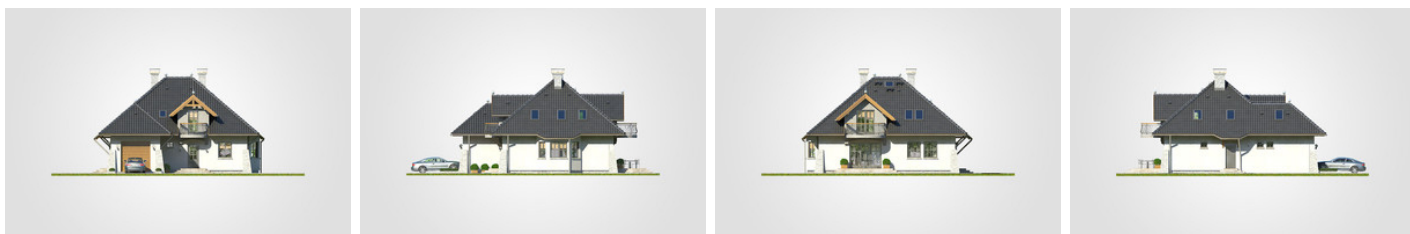
Całkowita powierzchnia	268.20 m²
Powierzchnia użytkowa	146.60 m²
Powierzchnia zabudowy	139.15 m²
Kubatura	762.60 m³
Wymiary budynku	13.05 x 13.20 m
Kąt nachylenia	40°
Wysokość budynku	8.51 m
Wymiary działki	21.05 x 21.20 m



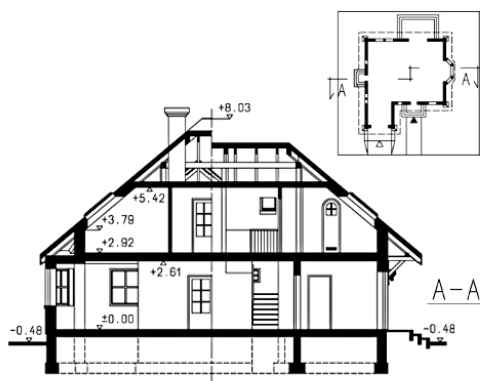
Opis projektu

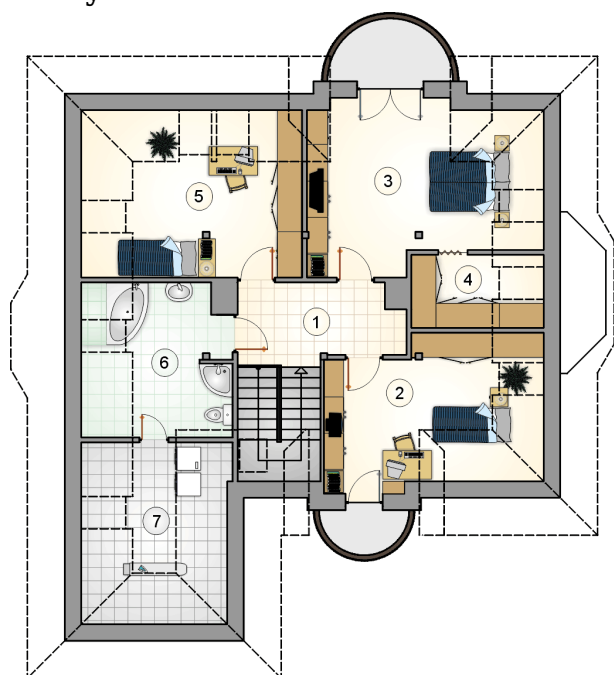
Parterowy dom z poddaszem użytkowym i garażem, lukarną z balkonem nad wejściem i tarasem

Elewacje

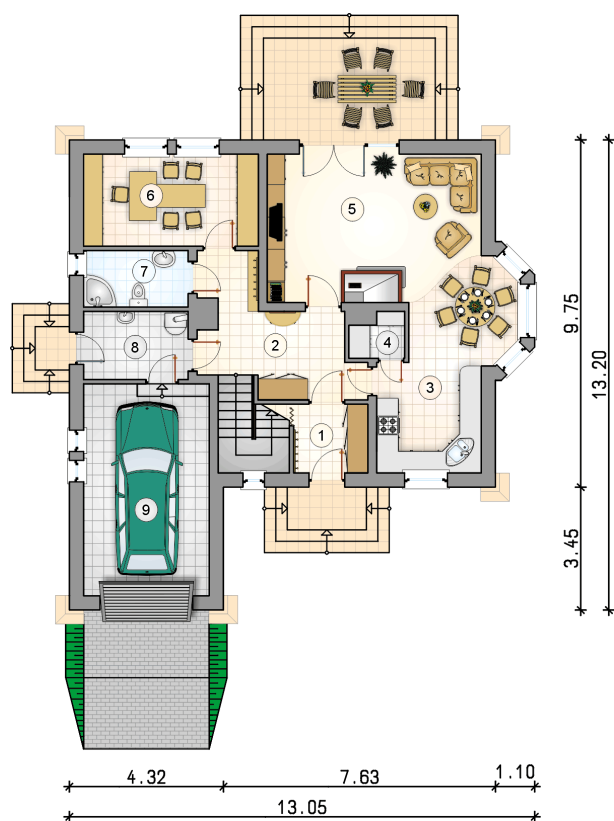


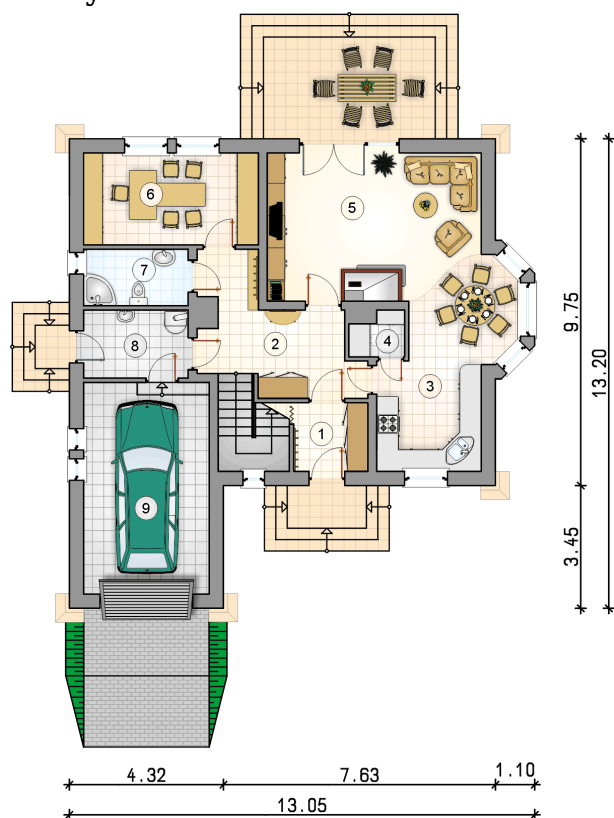
Przekrój



Rzuty

Parter 81.60 m²

przedsionek	4.35 m ²
hall z komunikacją	12.20 m ²
kuchnia z jadalnią	16.75 m ²
spizarnia	1.75 m ²
pokój dzienny	23.65 m ²
pokój	12.65 m ²
łazienka	4.65 m ²
kotłownia	5.60 m ²
garaż	20.25 m ²



Rzuty

Poddasze 65 m²

hall z komunikacją	7.35 m ²
pokój	11.85 m ²
pokój	16.15 m ²
garderoba	3.65 m ²
pokój	12.55 m ²
łazienka	8.60 m ²
zaplecze łazienki	4.85 m ²

