

Podstawowe informacje



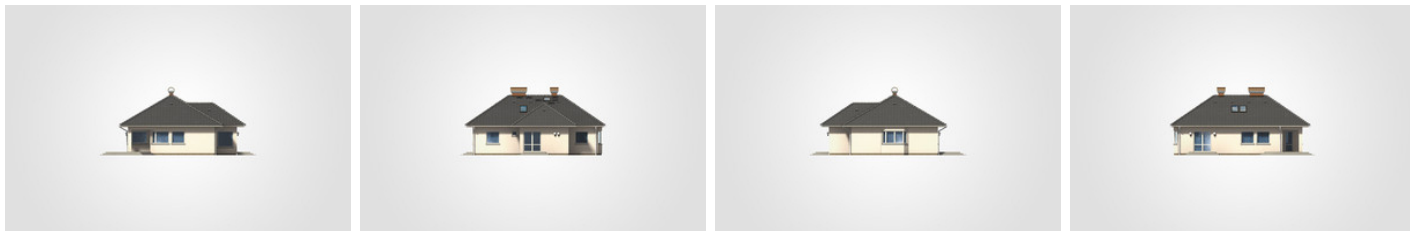
Dane techniczne projektu

Całkowita powierzchnia	199.85 m²
Powierzchnia użytkowa	130.55 m²
Powierzchnia zabudowy	150.25 m²
Powierzchnia dachu	225 m²
Kubatura	730.95 m³
Wymiary budynku	14.45 x 12.20 m
Kąt nachylenia	34°
Wysokość budynku	6.85 m
Wymiary działki	22.45 x 20.20 m

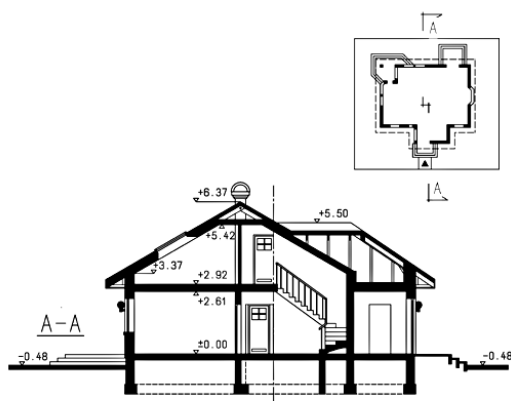
Opis projektu

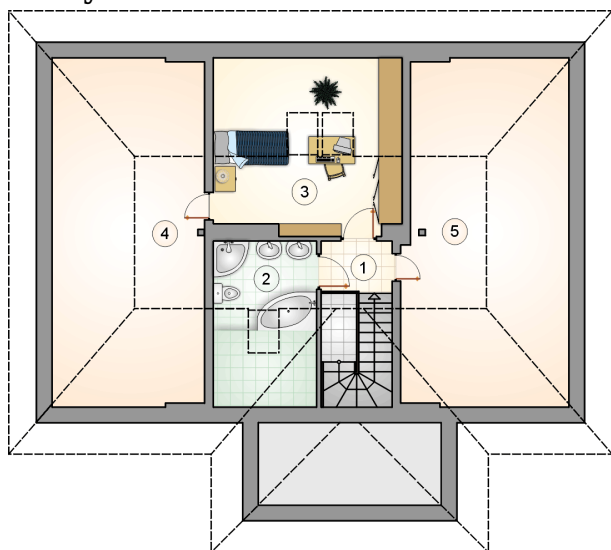
Parterowy dom z kopertowym dachem i poddaszem użytkowym, z przeszklonym ryzalitem i tarasem w podcieniu

Elewacje

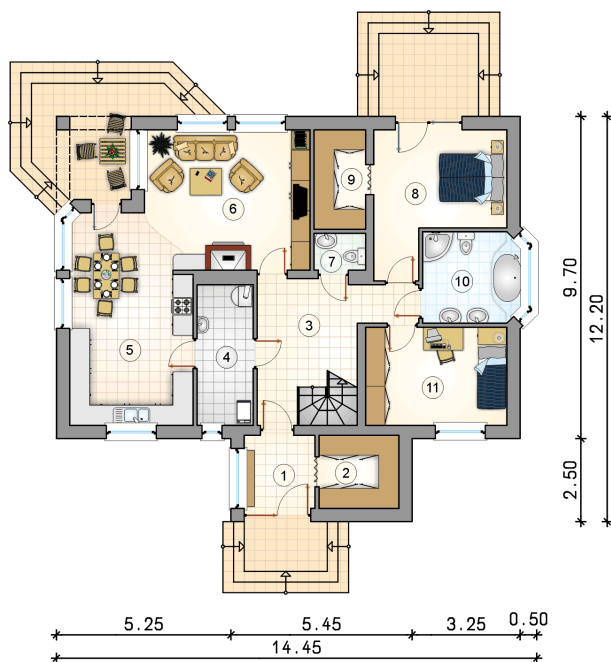


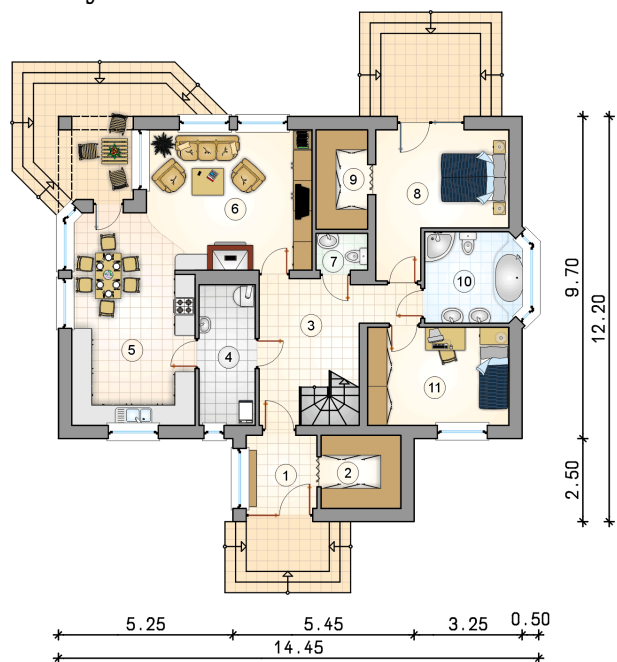
Przekrój



Rzuty

Parter 113.25 m²

przedsionek	4.70 m ²
łazienka	8.10 m ²
pokój	12.55 m ²
garderoba	5.30 m ²
hall z komunikacją	13.00 m ²
kotłownia	7.15 m ²
kuchnia z jadalnią	21.85 m ²
pokój dzienny	20.30 m ²
w.c.	1.70 m ²
pokój	13.95 m ²
garderoba	4.65 m ²



Rzuty

Poddasze 17.30 m²

hall z komunikacją	2.25 m ²
łazienka	5.15 m ²
pokój	9.90 m ²
strych	8.95 m ²
strych	10.00 m ²

