

## Podstawowe informacje



## Dane techniczne projektu

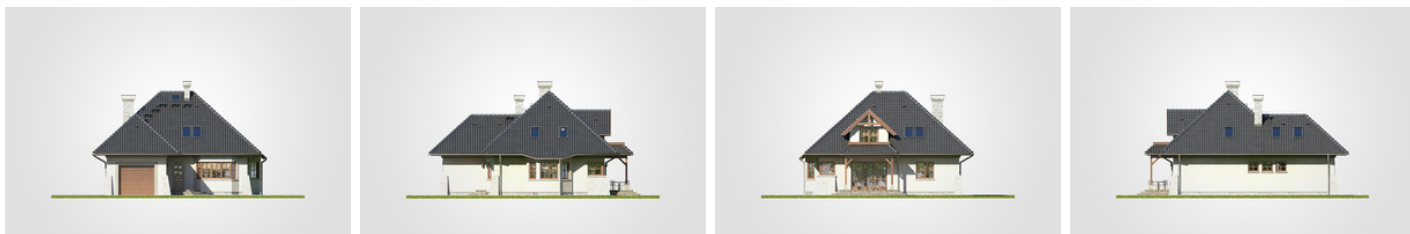
|                               |                             |
|-------------------------------|-----------------------------|
| <b>Całkowita powierzchnia</b> | <b>270.70 m<sup>2</sup></b> |
| <b>Powierzchnia użytkowa</b>  | <b>150.35 m<sup>2</sup></b> |
| <b>Powierzchnia zabudowy</b>  | <b>137.45 m<sup>2</sup></b> |
| <b>Kubatura</b>               | <b>798.95 m<sup>3</sup></b> |
| <b>Wymiary budynku</b>        | <b>12.80 x 13.45 m</b>      |
| <b>Kąt nachylenia</b>         | <b>42°</b>                  |
| <b>Wysokość budynku</b>       | <b>8.78 m</b>               |
| <b>Wymiary działki</b>        | <b>20.80 x 23.35 m</b>      |



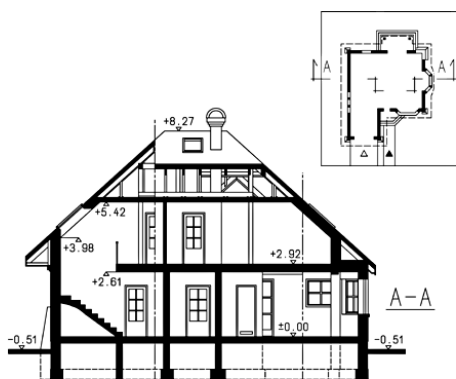
## Opis projektu

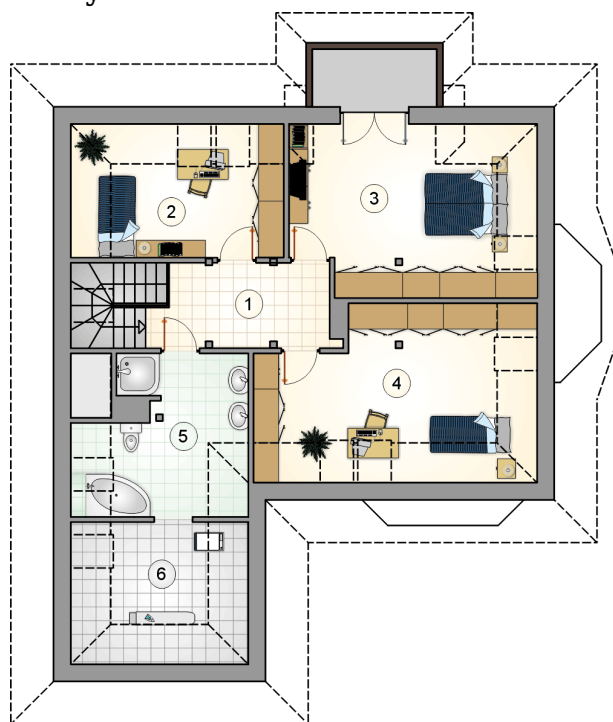
Dom jednorodzinny, parterowy z poddaszem użytkowym i z garażem

## Elewacje

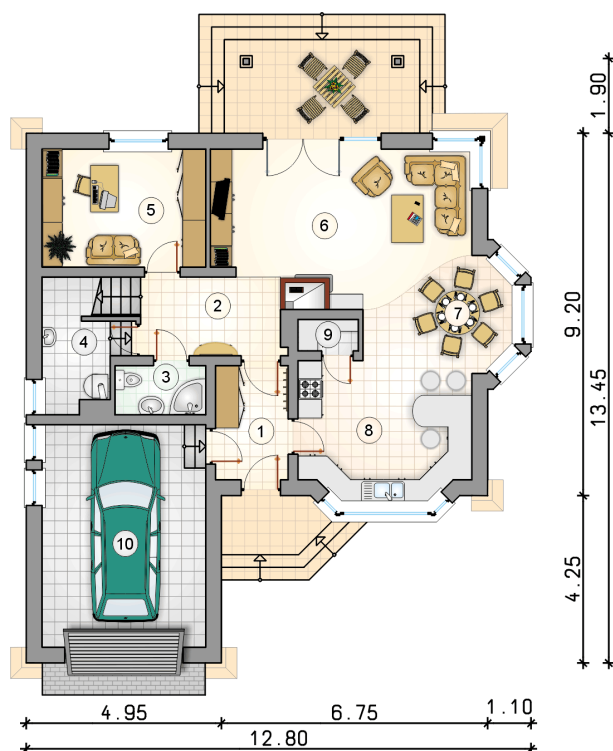


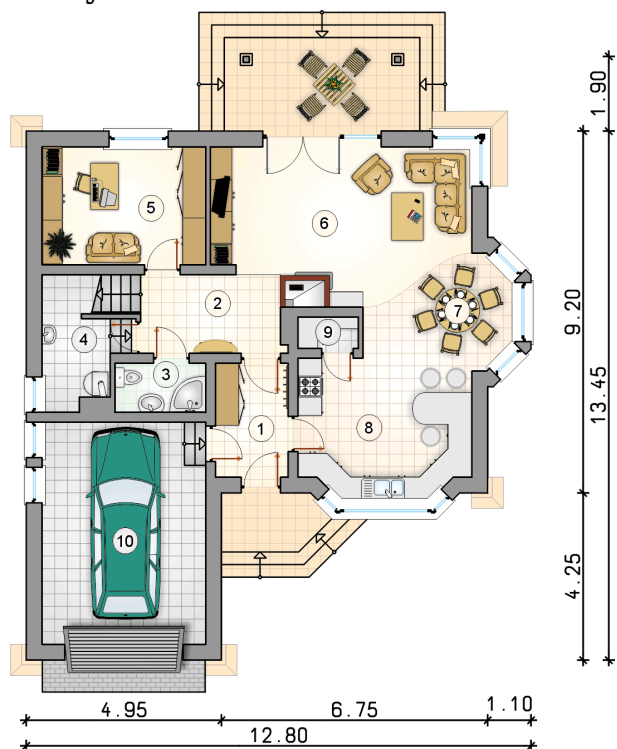
## Przekrój



**Rzuty**

**Parter 80.25 m<sup>2</sup>**

|                    |                      |
|--------------------|----------------------|
| przedsionek        | 5.35 m <sup>2</sup>  |
| garaż              | 22.85 m <sup>2</sup> |
| hall z komunikacją | 6.65 m <sup>2</sup>  |
| łazienka           | 2.90 m <sup>2</sup>  |
| kotłownia          | 4.45 m <sup>2</sup>  |
| pokój              | 12.45 m <sup>2</sup> |
| pokój dzienny      | 23.95 m <sup>2</sup> |
| jadalnia           | 8.70 m <sup>2</sup>  |
| kuchnia            | 14.60 m <sup>2</sup> |
| spizarnia          | 1.20 m <sup>2</sup>  |



**Rzuty**

**Poddasze 70.10 m<sup>2</sup>**

hall z komunikacją

 8.15 m<sup>2</sup>

pokój

 9.85 m<sup>2</sup>

pokój

 17.60 m<sup>2</sup>

pokój

 17.35 m<sup>2</sup>

łazienka

 10.30 m<sup>2</sup>

zaplecze łazienki

 6.85 m<sup>2</sup>
