

Podstawowe informacje



Dane techniczne projektu

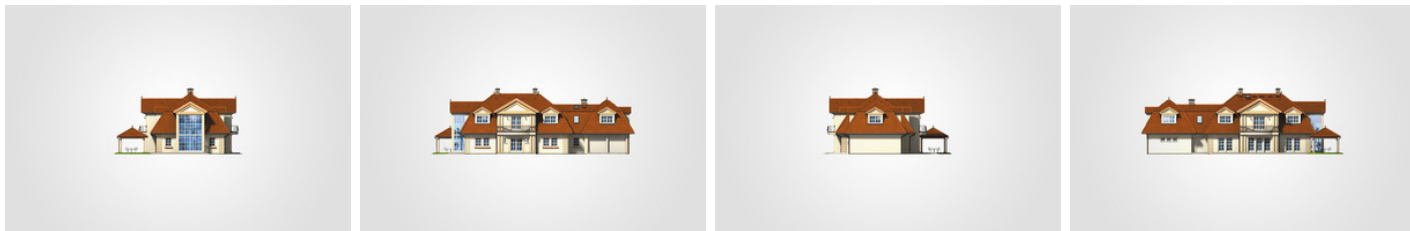
Całkowita powierzchnia	525.50 m²
Powierzchnia użytkowa	289.70 m²
Powierzchnia zabudowy	275.80 m²
Powierzchnia dachu	493 m²
Kubatura	1 937.85 m³
Wymiary budynku	27.50 x 12.95 m
Kąt nachylenia	60°
Wysokość budynku	9.63 m
Wymiary działki	37.65 x 25.11 m



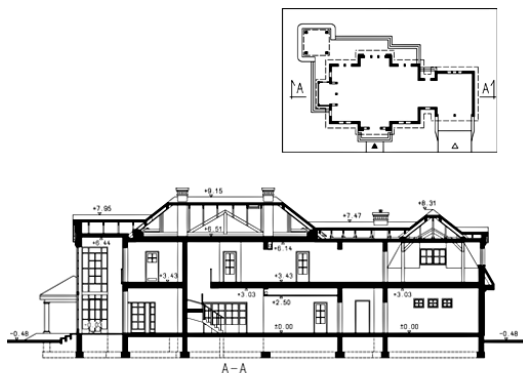
Opis projektu

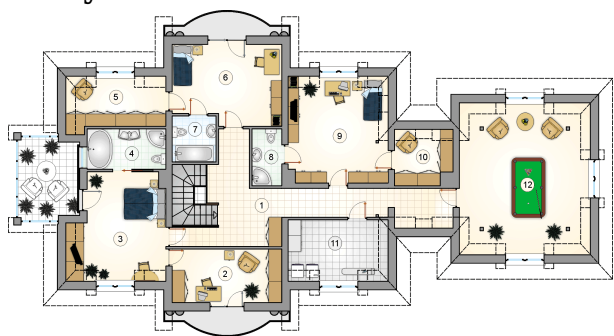
Rozległy dom parterowy z poddaszem użytkowym, licznymi przeszkleniami i lukarnami, monumentalne ryzality z balkonami i kolumnami, garaż 2-stanowiskowy w obiekcie

Elewacje

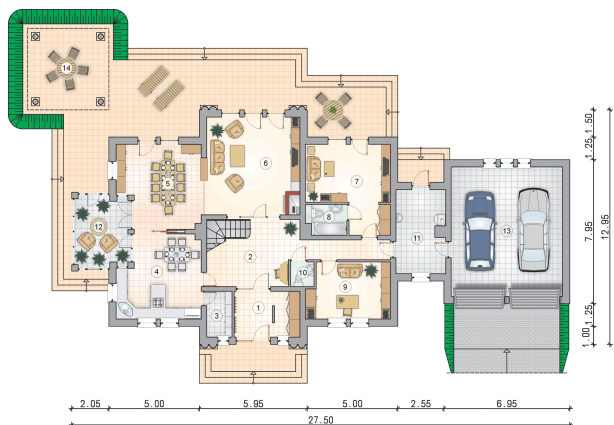


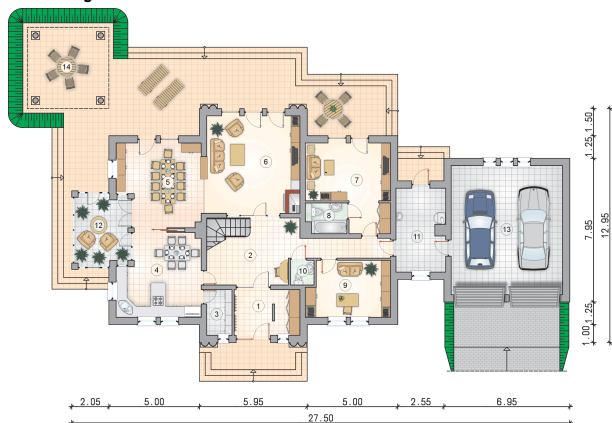
Przekrój



Rzuty

Parter 178.50 m²

przedsionek	9.10 m ²
w.c.	1.80 m ²
kotłownia	12.40 m ²
ogród zimowy	11.25 m ²
garaż	44.00 m ²
altana	14.90 m ²
hall z komunikacją	20.25 m ²
spizarnia	3.55 m ²
kuchnia	20.05 m ²
jadalnia	20.30 m ²
pokój dzienny	28.10 m ²
pokój	19.15 m ²
łazienka	3.70 m ²
gabinet	13.95 m ²



Rzuty

Poddasze 137.35 m²

hall z komunikacją	26.00 m ²
garderoba	5.40 m ²
pralnia	10.90 m ²
strych	35.90 m ²
garderoba	13.00 m ²
pokój	18.90 m ²
łazienka	7.05 m ²
garderoba	8.80 m ²
pokój	18.55 m ²
łazienka	4.45 m ²
łazienka	3.75 m ²
pokój	20.55 m ²

