

## Podstawowe informacje



## Dane techniczne projektu

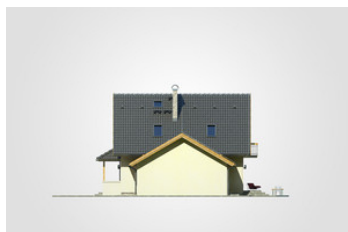
<b>Całkowita powierzchnia</b>	<b>198.30 m<sup>2</sup></b>
<b>Powierzchnia użytkowa</b>	<b>115 m<sup>2</sup></b>
<b>Powierzchnia zabudowy</b>	<b>117.20 m<sup>2</sup></b>
<b>Powierzchnia dachu</b>	<b>201.35 m<sup>2</sup></b>
<b>Kubatura</b>	<b>657.50 m<sup>3</sup></b>
<b>Wymiary budynku</b>	<b>12.35 x 10.20 m</b>
<b>Kąt nachylenia</b>	<b>45°</b>
<b>Wysokość budynku</b>	<b>8.62 m</b>
<b>Wymiary działki</b>	<b>19.35 x 19.65 m</b>



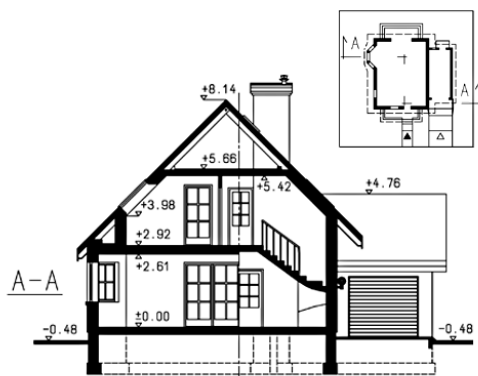
## Opis projektu

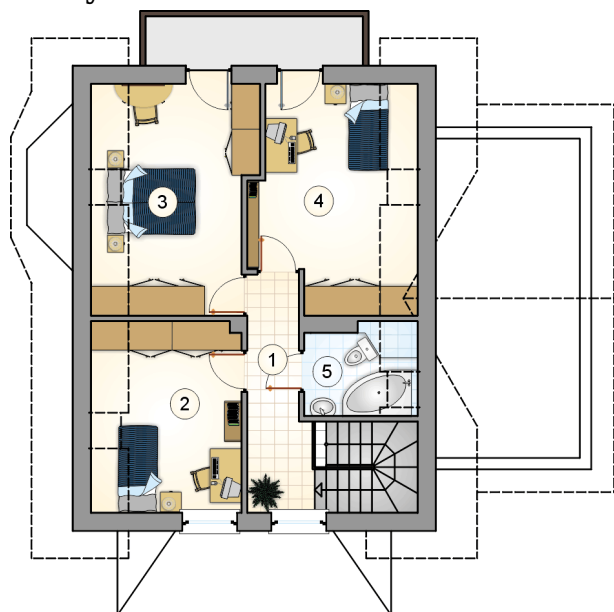
Dom parterowy z poddaszem użytkowym, z gankiem i przeszklonym ryzalitem, z garażem

## Elewacje

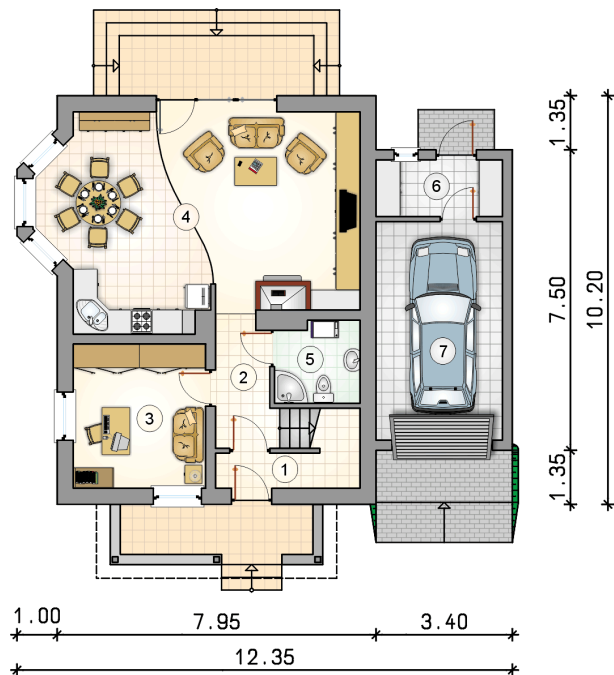


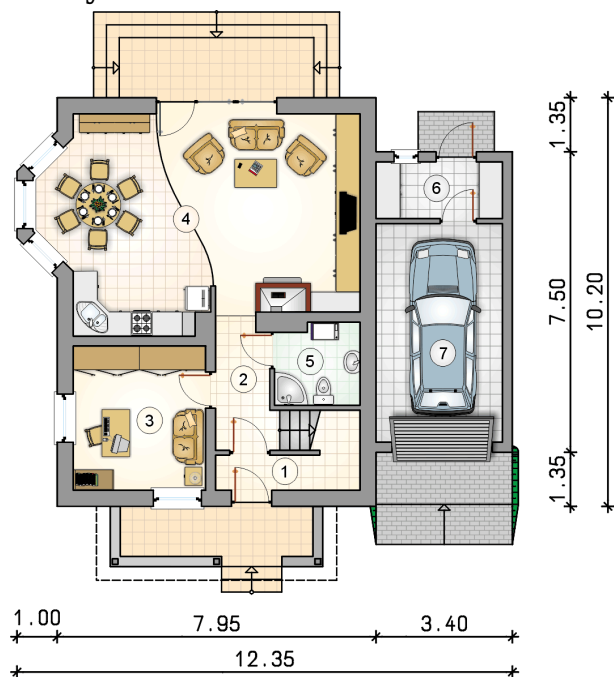
## Przekrój



**Rzuty**

**Parter 67.50 m<sup>2</sup>**

przedsionek	2.75 m <sup>2</sup>
hall z komunikacją	4.60 m <sup>2</sup>
pokój	11.90 m <sup>2</sup>
pokój dzienny z kuchnią i jadalnią	39.60 m <sup>2</sup>
łazienka z piecem c.o.	4.20 m <sup>2</sup>
pom. gospodarcze	4.45 m <sup>2</sup>
garaż	17.20 m <sup>2</sup>



**Rzuty**

**Poddasze 47.50 m<sup>2</sup>**

hall z komunikacją

 6.60 m<sup>2</sup>

pokój

 10.70 m<sup>2</sup>

pokój

 13.80 m<sup>2</sup>

pokój

 13.05 m<sup>2</sup>

łazienka

 3.35 m<sup>2</sup>
