

## Podstawowe informacje



## Dane techniczne projektu

<b>Całkowita powierzchnia</b>	<b>319.80 m<sup>2</sup></b>
<b>Powierzchnia użytkowa</b>	<b>151.20 m<sup>2</sup></b>
<b>Powierzchnia zabudowy</b>	<b>164.25 m<sup>2</sup></b>
<b>Powierzchnia dachu</b>	<b>275.80 m<sup>2</sup></b>
<b>Kubatura</b>	<b>869.40 m<sup>3</sup></b>
<b>Wymiary budynku</b>	<b>14.60 x 14.60 m</b>
<b>Kąt nachylenia</b>	<b>40°</b>
<b>Wysokość budynku</b>	<b>8.53 m</b>
<b>Wymiary działki</b>	<b>22.60 x 22.60 m</b>



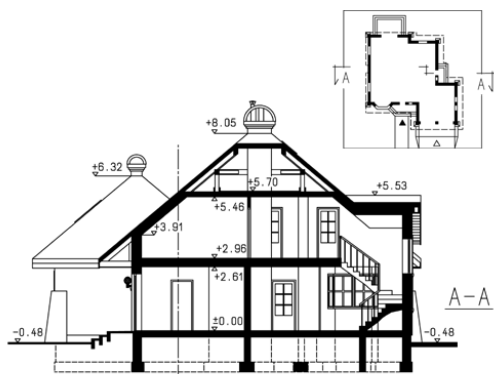
## Opis projektu

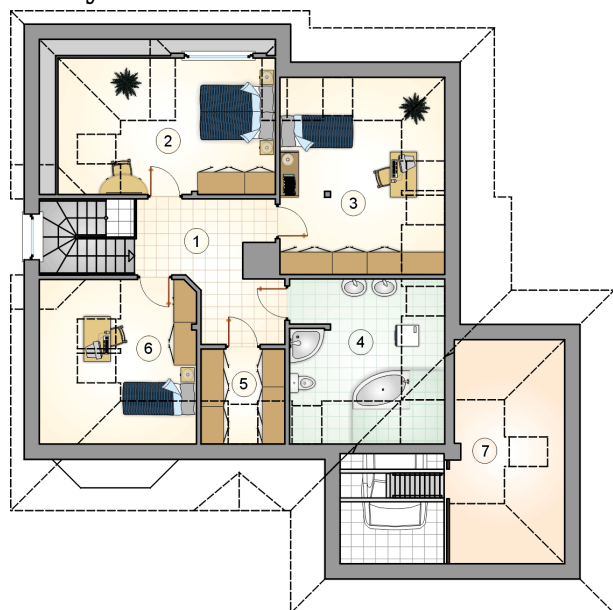
Dom z kopertowym dachem, parterowy, z poddaszem użytkowym i garażem 2-stanowiskowym, z lukarnami i odkrytym tarasem

## Elewacje

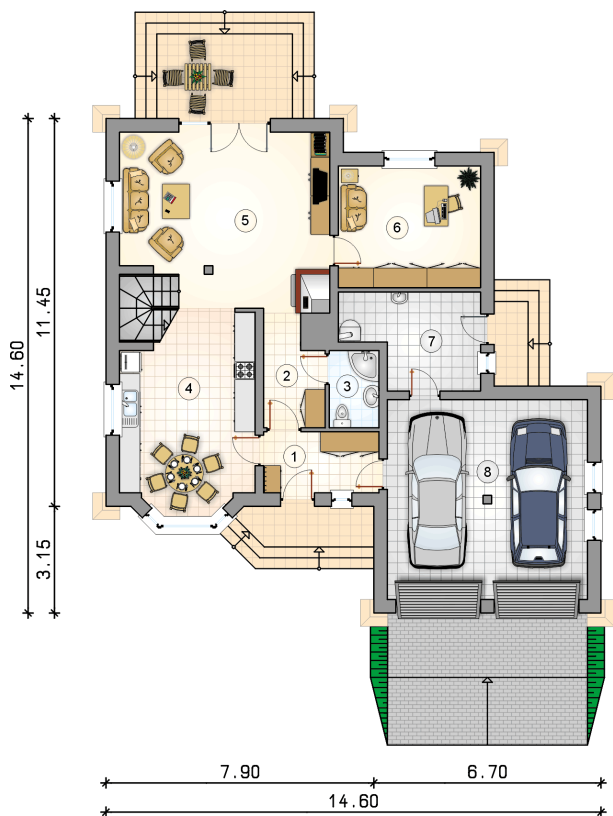


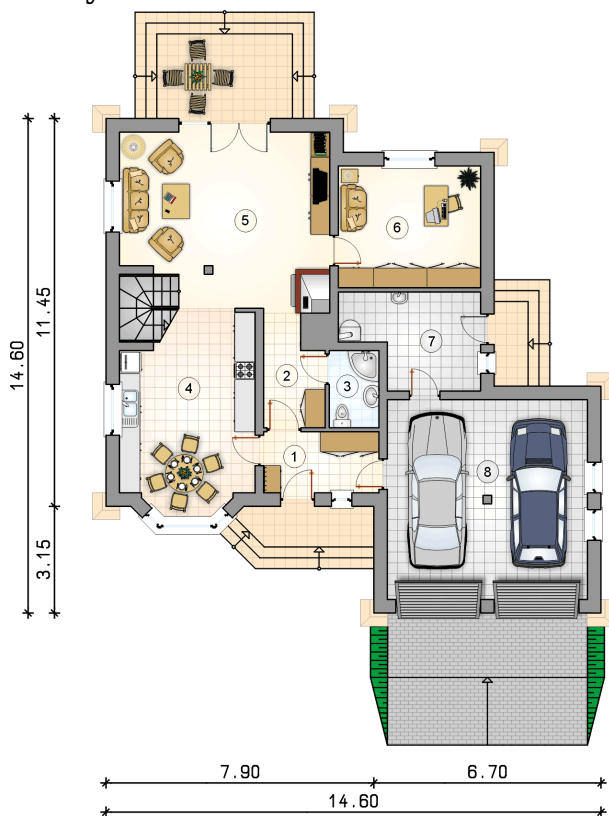
## Przekrój



**Rzuty**

**Parter 92.30 m<sup>2</sup>**

przedsionek	6.10 m <sup>2</sup>
hall	5.45 m <sup>2</sup>
łazienka	3.35 m <sup>2</sup>
kuchnia z jadalnią z komunikacją	21.70 m <sup>2</sup>
pokój dzienny	30.40 m <sup>2</sup>
pokój	14.90 m <sup>2</sup>
kotłownia	10.40 m <sup>2</sup>
garaż	34.75 m <sup>2</sup>



**Rzuty**

**Poddasze 64.05 m<sup>2</sup>**

hall z komunikacją	10.65 m <sup>2</sup>
pokój	12.35 m <sup>2</sup>
pokój	14.05 m <sup>2</sup>
łazienka	11.40 m <sup>2</sup>
garderoba	3.25 m <sup>2</sup>
pokój	7.20 m <sup>2</sup>
antresola garażu (schowek)	5.15 m <sup>2</sup>

