

## Podstawowe informacje



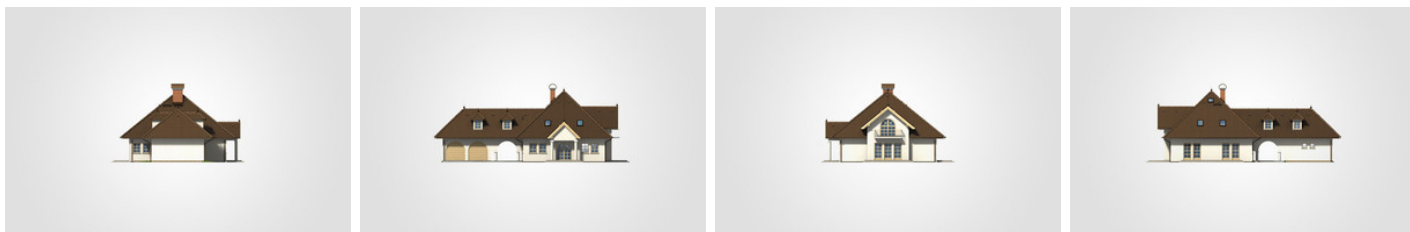
## Dane techniczne projektu

<b>Całkowita powierzchnia</b>	<b>556.85 m<sup>2</sup></b>
<b>Powierzchnia użytkowa</b>	<b>171.80 m<sup>2</sup></b>
<b>Powierzchnia zabudowy</b>	<b>211.10 m<sup>2</sup></b>
<b>Powierzchnia dachu</b>	<b>367.20 m<sup>2</sup></b>
<b>Kubatura</b>	<b>1 539.45 m<sup>3</sup></b>
<b>Wymiary budynku</b>	<b>21.77 x 13.94 m</b>
<b>Kąt nachylenia</b>	<b>44°</b>
<b>Wysokość budynku</b>	<b>9.26 m</b>
<b>Wymiary działki</b>	<b>28.83 x 21.94 m</b>

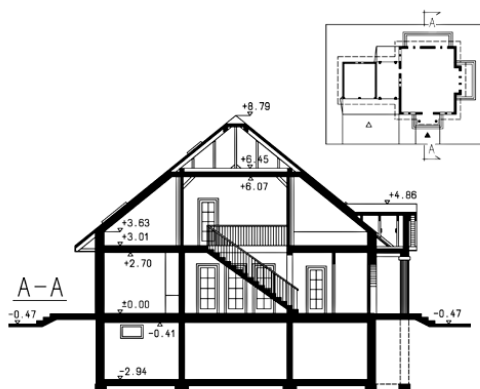
## Opis projektu

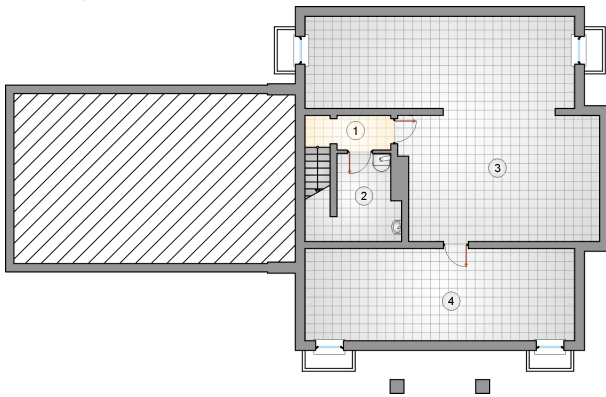
Rozległy, parterowy dom z poddaszem użytkowym i strychem do adaptacji, z 4 sypialniami, podpiwniczony, z garażem 2-stanowiskowym i wiatą

## Elewacje

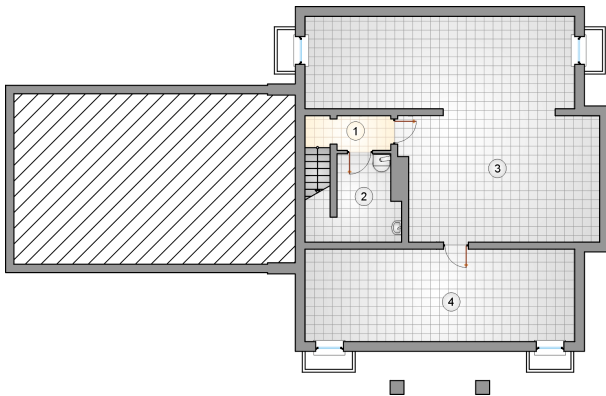


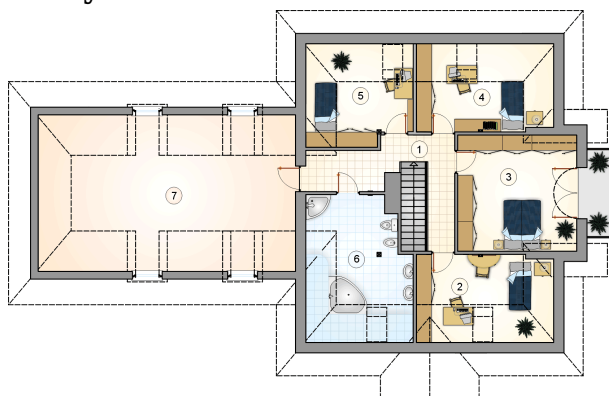
## Przekrój



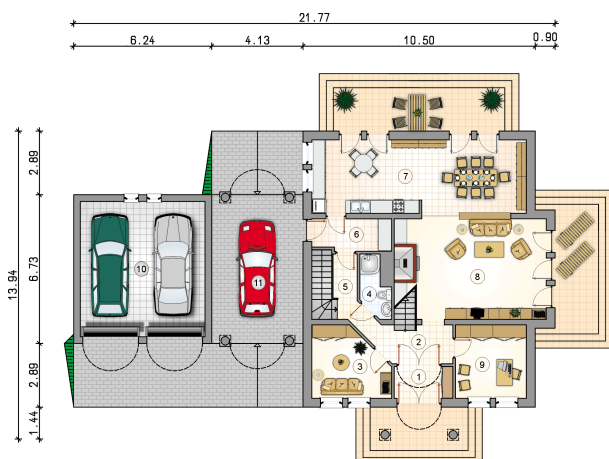
**Rzuty****Piwnica 108.30 m<sup>2</sup>**

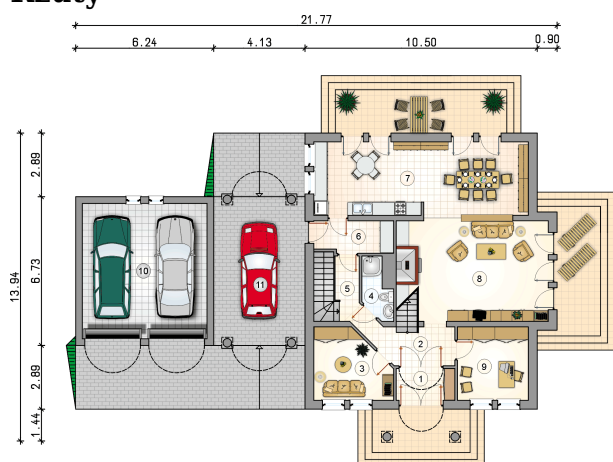
<b>komunikacja</b>	3.40 m <sup>2</sup>
<b>kotłownia</b>	7.70 m <sup>2</sup>
<b>piwnica</b>	65.00 m <sup>2</sup>
<b>piwnica</b>	32.20 m <sup>2</sup>



**Rzuty**

**Parter 130.85 m<sup>2</sup>**

przedsionek	3.80 m <sup>2</sup>
garaż	36.40 m <sup>2</sup>
wiata garażowa	27.30 m <sup>2</sup>
hall	6.10 m <sup>2</sup>
pokój	10.20 m <sup>2</sup>
w.c.	3.05 m <sup>2</sup>
łąicznik	3.40 m <sup>2</sup>
spizarnia	5.10 m <sup>2</sup>
kuchnia z jadalnią	32.25 m <sup>2</sup>
pokój dzienny	29.00 m <sup>2</sup>
pokój	10.65 m <sup>2</sup>



**Rzuty**

**Poddasze 100.85 m<sup>2</sup>**

komunikacja	11.50 m <sup>2</sup>
pokój	8.50 m <sup>2</sup>
pokój	19.25 m <sup>2</sup>
pokój	8.50 m <sup>2</sup>
pokój	7.30 m <sup>2</sup>
łazienka	13.20 m <sup>2</sup>
strych do adaptacji	32.60 m <sup>2</sup>

