

## Podstawowe informacje



## Dane techniczne projektu

<b>Całkowita powierzchnia</b>	<b>313.80 m<sup>2</sup></b>
<b>Powierzchnia użytkowa</b>	<b>143.75 m<sup>2</sup></b>
<b>Powierzchnia zabudowy</b>	<b>116.40 m<sup>2</sup></b>
<b>Powierzchnia dachu</b>	<b>197.30 m<sup>2</sup></b>
<b>Kubatura</b>	<b>953.45 m<sup>3</sup></b>
<b>Wymiary budynku</b>	<b>9.95 x 14.05 m</b>
<b>Kąt nachylenia</b>	<b>45°</b>
<b>Wysokość budynku</b>	<b>8.45 m</b>
<b>Wymiary działki</b>	<b>17.95 x 22.05 m</b>



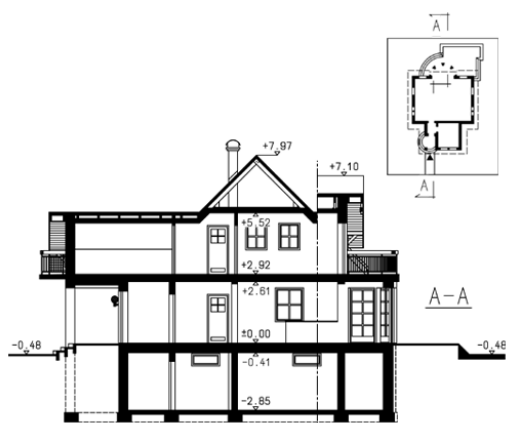
## Opis projektu

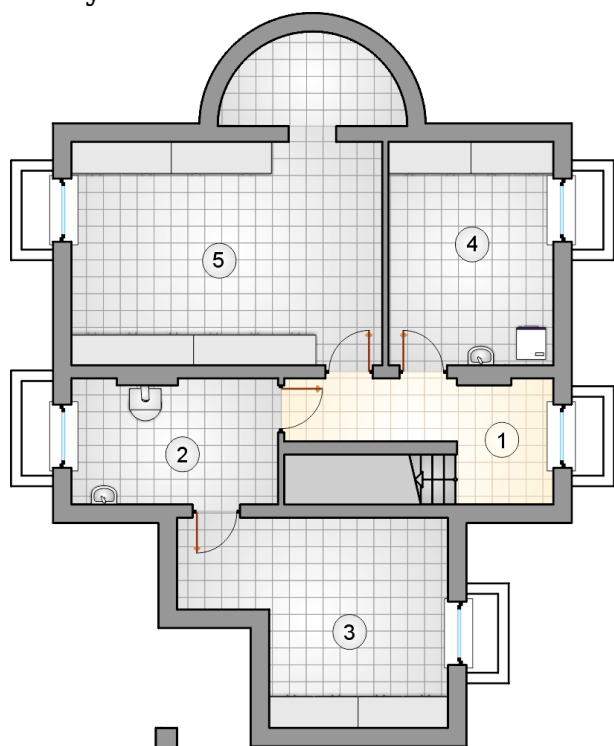
Dom parterowy z poddaszem użytkowym, lukarną z balkonem i przeszklonym wykuszem, podpiwniczony, na wąskiej działce

## Elewacje

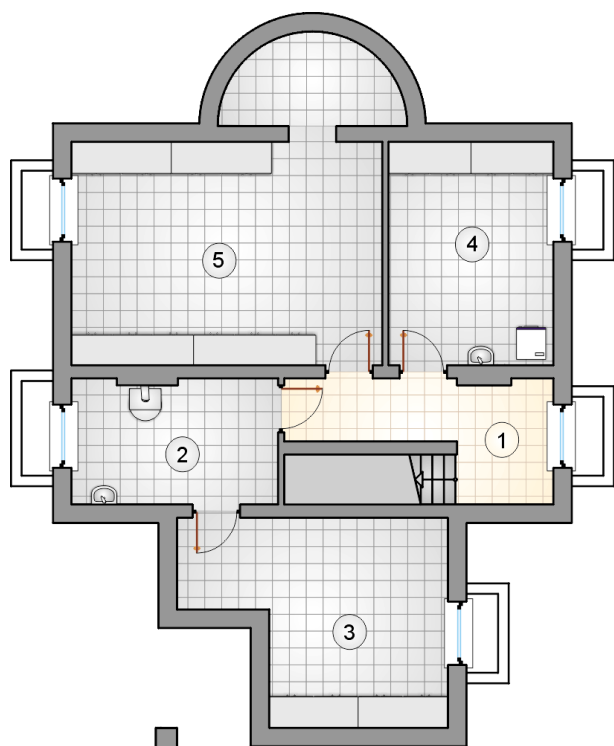


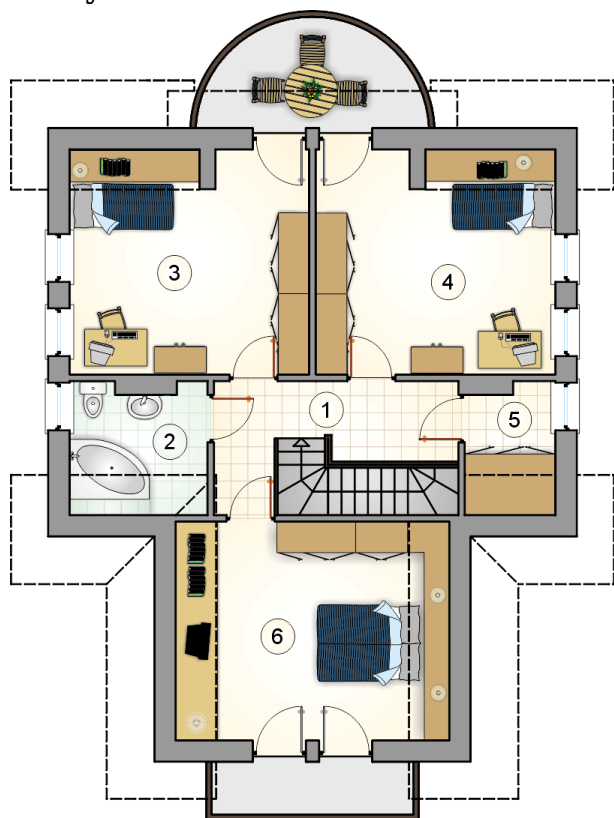
## Przekrój



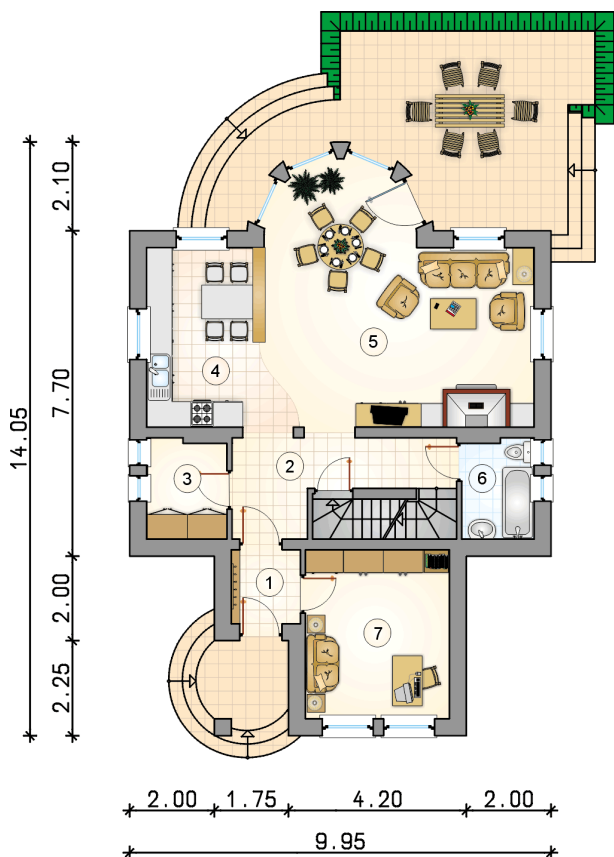
**Rzuty****Piwnica 77.85 m<sup>2</sup>**

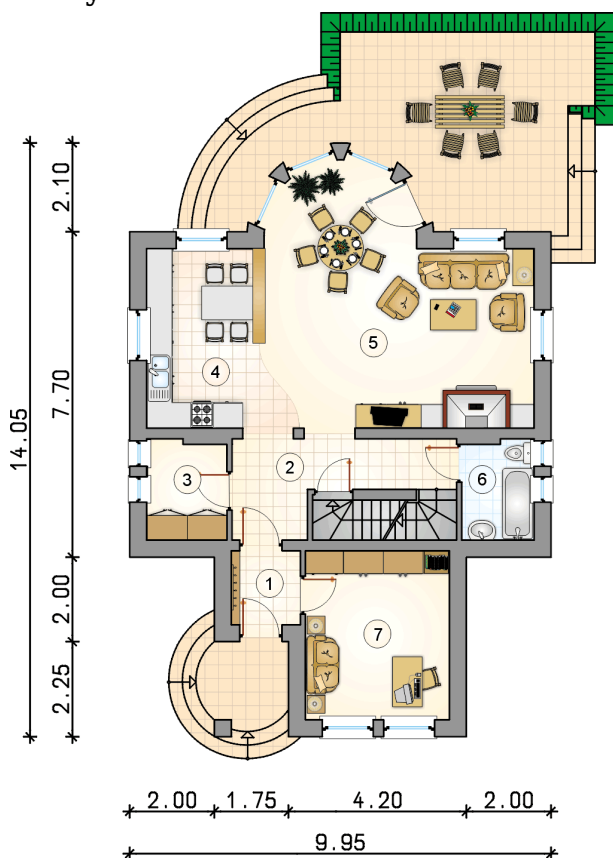
hall z komunikacją	8.20 m <sup>2</sup>
kotłownia	9.25 m <sup>2</sup>
piwnica	16.65 m <sup>2</sup>
pralnia	13.30 m <sup>2</sup>
piwnica	30.45 m <sup>2</sup>



**Rzuty**

**Parter 78.45 m<sup>2</sup>**

przedsiónek	2.85 m <sup>2</sup>
hall z komunikacją	8.80 m <sup>2</sup>
pom. gospodarcze	4.40 m <sup>2</sup>
kuchnia	11.05 m <sup>2</sup>
pokój dzienny z jadalnią	33.75 m <sup>2</sup>
łazienka	4.00 m <sup>2</sup>
pokój	13.60 m <sup>2</sup>



**Rzuty**

**Poddasze 65.30 m<sup>2</sup>**

hall z komunikacją	7.70 m <sup>2</sup>
łazienka	4.60 m <sup>2</sup>
pokój	17.15 m <sup>2</sup>
pokój	17.15 m <sup>2</sup>
garderoba	2.95 m <sup>2</sup>
pokój	15.75 m <sup>2</sup>

