

Podstawowe informacje



Dane techniczne projektu

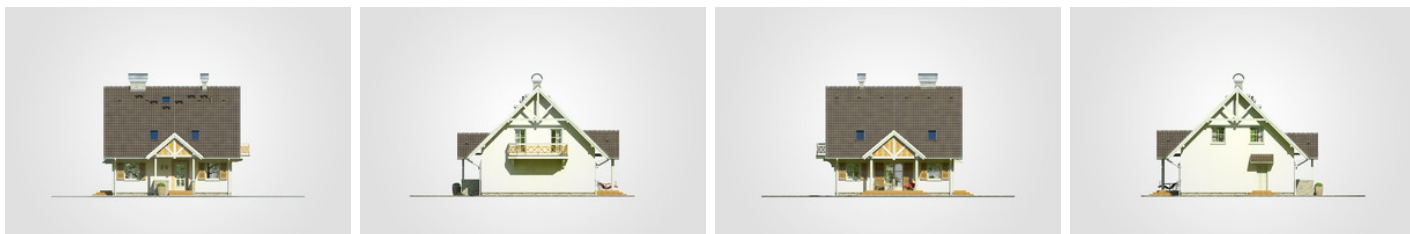
Całkowita powierzchnia	200 m²
Powierzchnia użytkowa	127.60 m²
Powierzchnia zabudowy	106 m²
Powierzchnia dachu	196.50 m²
Kubatura	663 m³
Wymiary budynku	9.95 x 9.45 m
Kąt nachylenia	45°
Wysokość budynku	9.16 m
Wymiary działki	17.95 x 20.64 m



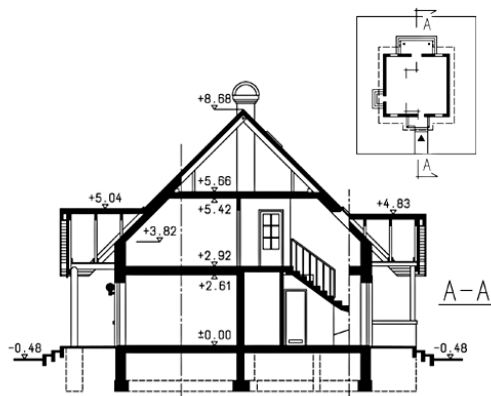
Opis projektu

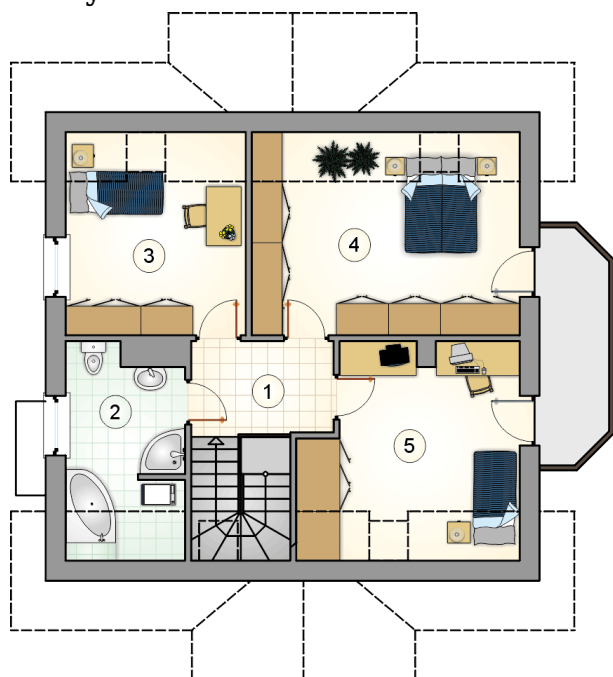
Dom parterowy z poddaszem użytkowym, z gankiem i zadaszonym tarasem

Elewacje

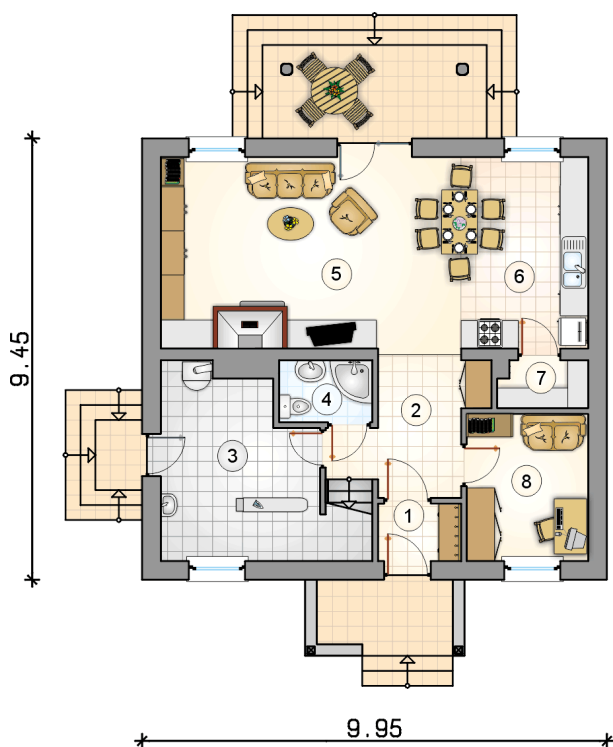


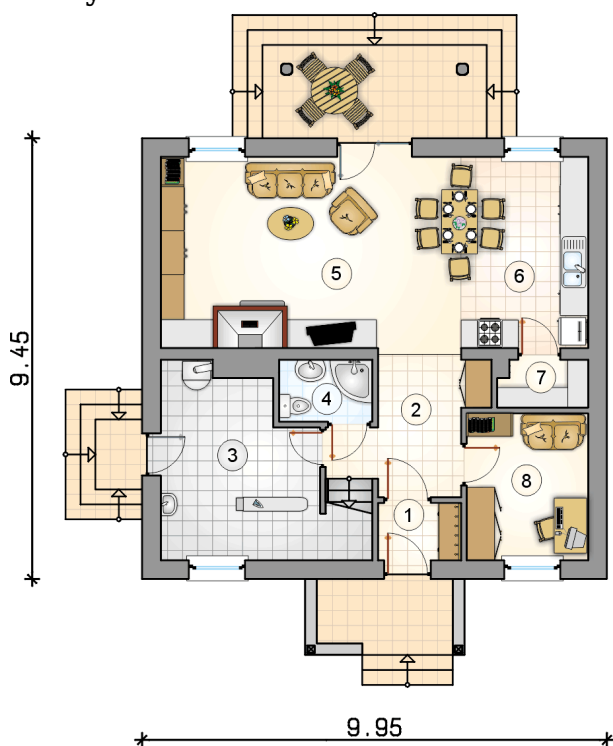
Przekrój



Rzuty

Parter 71.55 m²

przedsiomek	2.20 m ²
hall z komunikacją	7.40 m ²
kotłownia	11.45 m ²
łazienka	2.65 m ²
pokój dzienny	26.60 m ²
kuchnia z jadalnią	11.15 m ²
spizarnia	1.90 m ²
pokój	8.20 m ²



Rzuty

Poddasze 56.05 m²

hall z komunikacją	5.45 m ²
łazienka	7.70 m ²
pokój	11.60 m ²
pokój	17.30 m ²
pokój	14.00 m ²

