

Podstawowe informacje



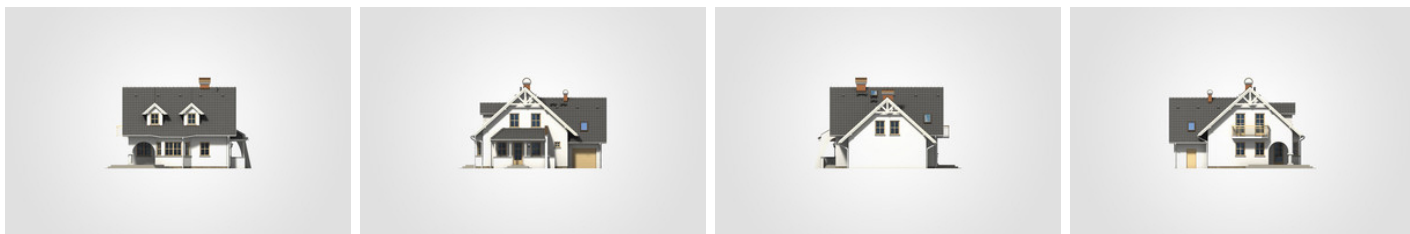
Dane techniczne projektu

Całkowita powierzchnia	250.55 m²
Powierzchnia użytkowa	143.55 m²
Powierzchnia zabudowy	129.60 m²
Powierzchnia dachu	219.30 m²
Kubatura	783.90 m³
Wymiary budynku	12.95 x 10.45 m
Kąt nachylenia	42°
Wysokość budynku	8.47 m
Wymiary działki	20.95 x 19.95 m

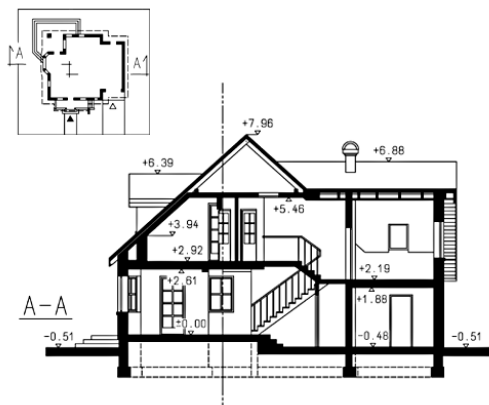
Opis projektu

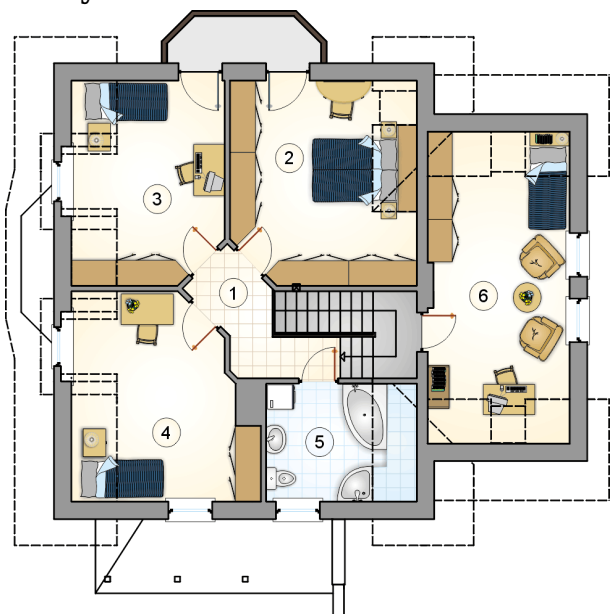
Parterowy dom z garażem i poddaszem użytkowym - 4 sypialniami, z przeszklonym ryzalitem i narożnym tarasem - częściowo w podcieniu, z lukarnami

Elewacje

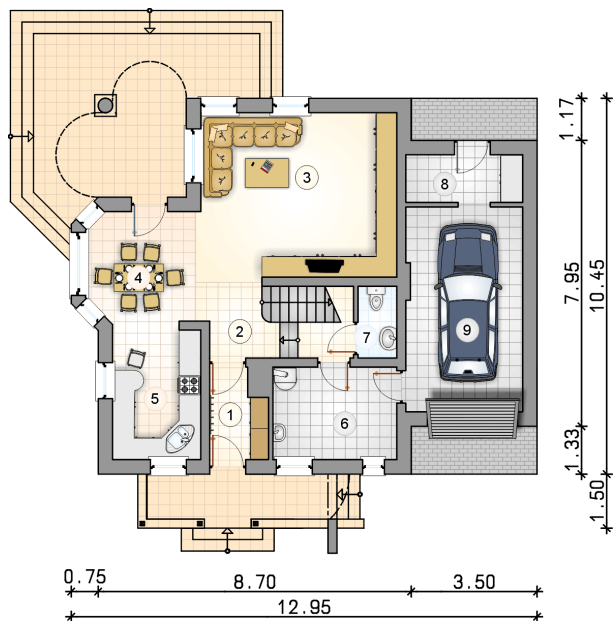


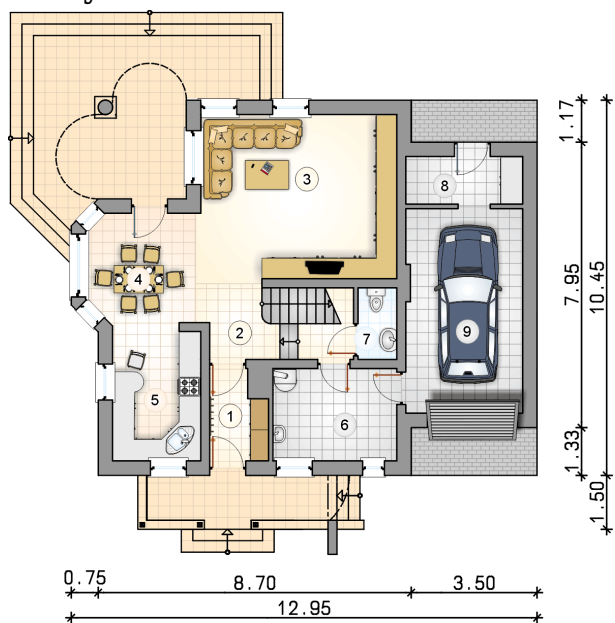
Przekrój



Rzuty

Parter 69.10 m²

przedsionek	3.70 m ²
hall z komunikacją	6.45 m ²
pokój dzienny	24.95 m ²
jadalnia	9.50 m ²
kuchnia	9.20 m ²
kotłownia	8.85 m ²
w.c.	2.15 m ²
pom. gospodarcze	4.30 m ²
garaż	18.40 m ²



Rzuty

Poddasze 74.45 m²

hall z komunikacją

 5.25 m²

pokój

 16.85 m²

pokój

 12.95 m²

pokój

 14.95 m²

łazienka

 7.00 m²

pokój

 17.45 m²
