

## Podstawowe informacje



## Dane techniczne projektu

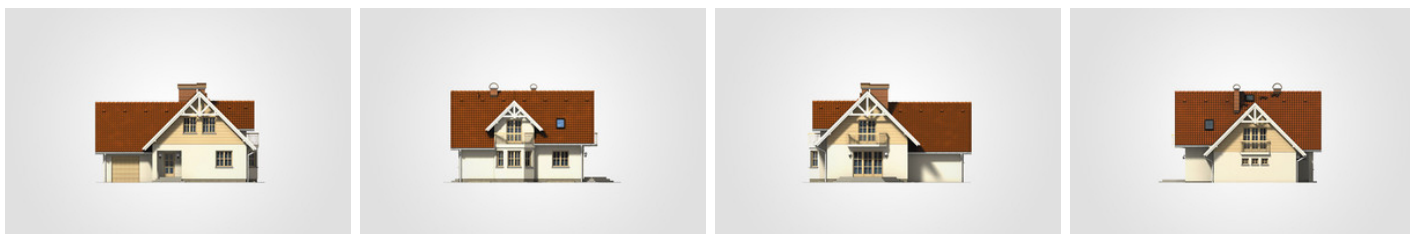
<b>Całkowita powierzchnia</b>	<b>328.40 m<sup>2</sup></b>
<b>Powierzchnia użytkowa</b>	<b>130.70 m<sup>2</sup></b>
<b>Powierzchnia zabudowy</b>	<b>127.90 m<sup>2</sup></b>
<b>Powierzchnia dachu</b>	<b>232 m<sup>2</sup></b>
<b>Kubatura</b>	<b>957.40 m<sup>3</sup></b>
<b>Wymiary budynku</b>	<b>13.80 x 11.20 m</b>
<b>Kąt nachylenia</b>	<b>45°</b>
<b>Wysokość budynku</b>	<b>8.13 m</b>
<b>Wymiary działki</b>	<b>21.80 x 19.20 m</b>



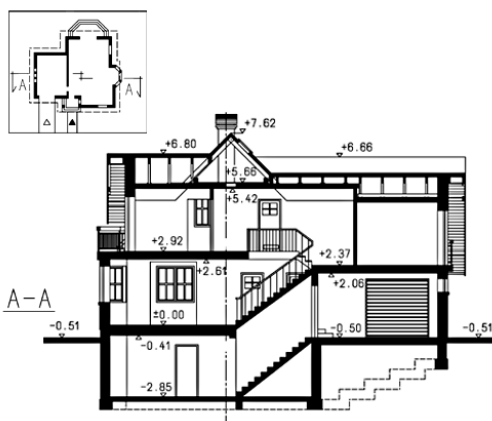
## Opis projektu

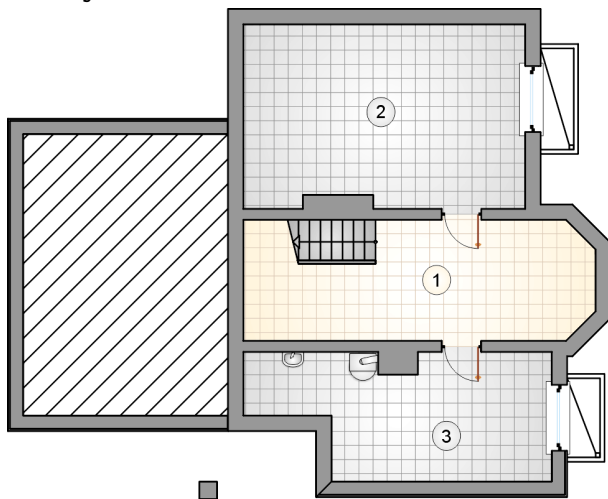
Dom parterowy z poddaszem użytkowym i garażem, z przeszklonym ryzalitem i lukarną z balkonem, podpiwniczony

## Elewacje



## Przekrój



**Rzuty****Piwnica 62.60 m<sup>2</sup>**

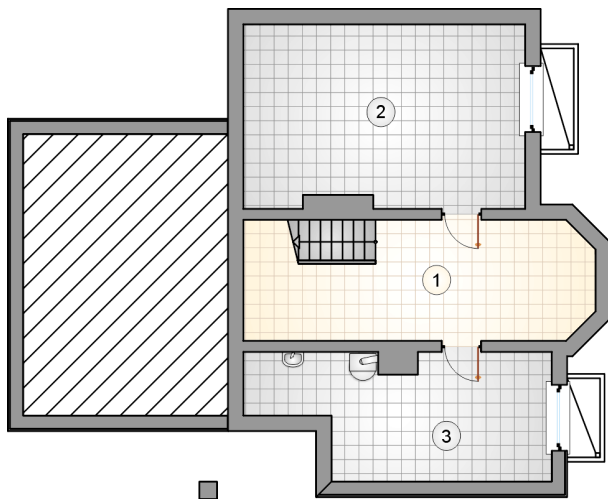
komunikacja

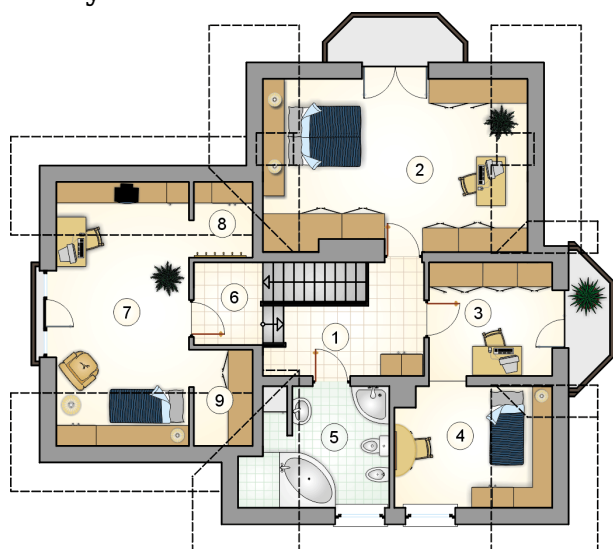
19.05 m<sup>2</sup>

kotłownia

26.35 m<sup>2</sup>

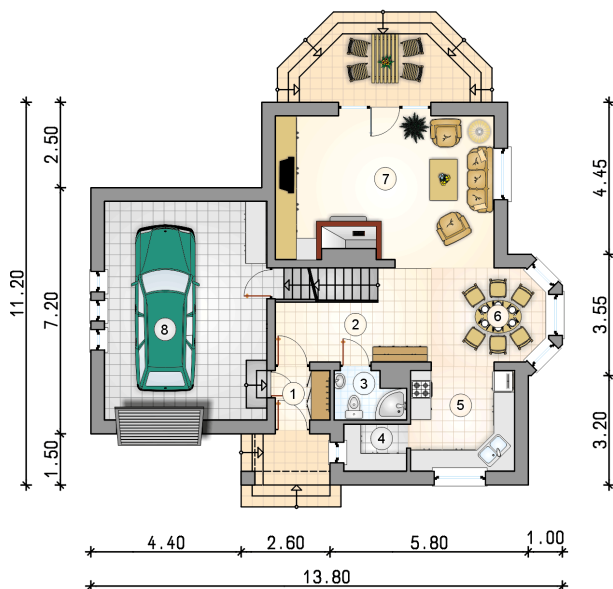
piwnica

17.20 m<sup>2</sup>

**Rzuty**

**Parter 62.60 m<sup>2</sup>**

przedsiónek	2.30 m <sup>2</sup>
hall z komunikacją	9.55 m <sup>2</sup>
łazienka	2.65 m <sup>2</sup>
spizarnia	2.55 m <sup>2</sup>
kuchnia	9.20 m <sup>2</sup>
jadalnia	9.25 m <sup>2</sup>
pokój dzienny	27.10 m <sup>2</sup>
garaż	29.55 m <sup>2</sup>

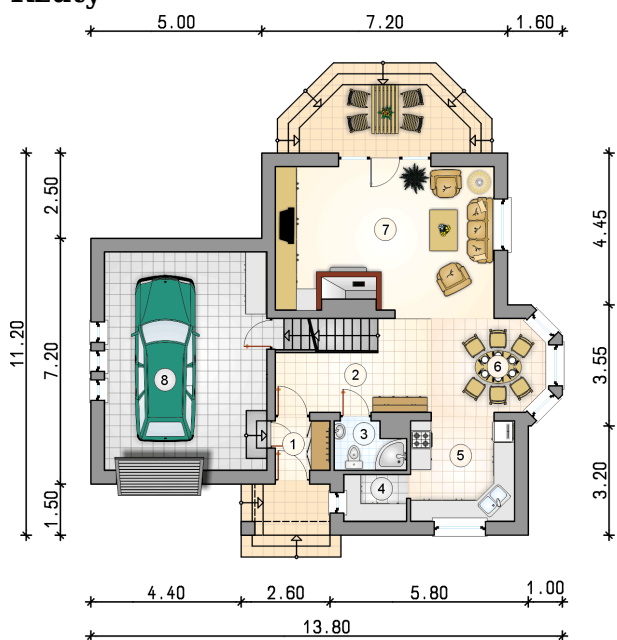
5.00      7.20      1.60



11.20  
2.50  
7.20  
1.50

4.45  
3.55  
3.20

4.40      2.60      5.80      1.00  
13.80

**Rzuty**

**Poddasze 68.10 m<sup>2</sup>**

hall z komunikacją	7.45 m <sup>2</sup>
pokój	19.90 m <sup>2</sup>
pokój	8.00 m <sup>2</sup>
aneks sypialny	7.05 m <sup>2</sup>
łazienka	6.70 m <sup>2</sup>
hall	3.35 m <sup>2</sup>
pokój	13.00 m <sup>2</sup>
garderoba	0.95 m <sup>2</sup>
garderoba	1.70 m <sup>2</sup>

