

## Podstawowe informacje



## Dane techniczne projektu

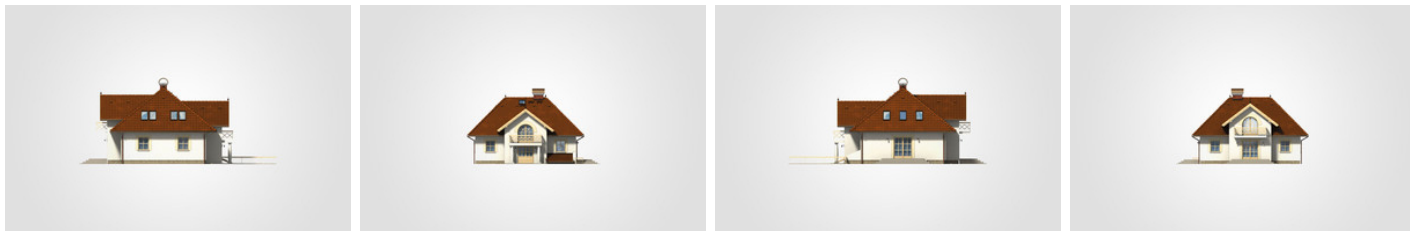
<b>Całkowita powierzchnia</b>	<b>402.35 m<sup>2</sup></b>
<b>Powierzchnia użytkowa</b>	<b>170.75 m<sup>2</sup></b>
<b>Powierzchnia zabudowy</b>	<b>147.15 m<sup>2</sup></b>
<b>Powierzchnia dachu</b>	<b>245 m<sup>2</sup></b>
<b>Kubatura</b>	<b>1 168.55 m<sup>3</sup></b>
<b>Wymiary budynku</b>	<b>12.45 x 12.45 m</b>
<b>Kąt nachylenia</b>	<b>45°</b>
<b>Wysokość budynku</b>	<b>8.38 m</b>
<b>Wymiary działki</b>	<b>20.45 x 27 m</b>



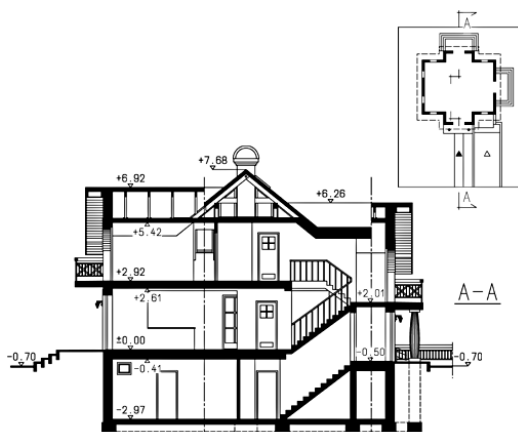
## Opis projektu

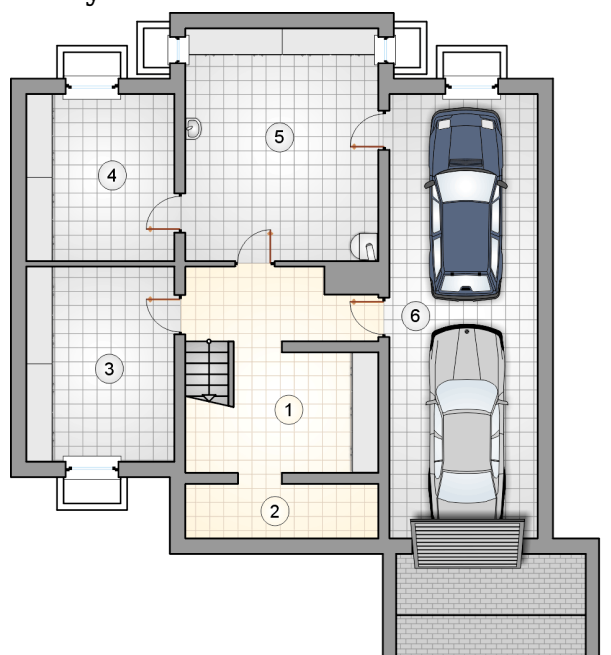
Dom parterowy z poddaszem użytkowym i wejściem z kolumnami, z ryzalitami i lukarnami, z garażem w podpiwniczeniu

## Elewacje



## Przekrój



**Rzuty**

**Piwnica 74.55 m<sup>2</sup>**

hall z komunikacją

 17.55 m<sup>2</sup>

piwnica

 5.65 m<sup>2</sup>

piwnica

 15.05 m<sup>2</sup>

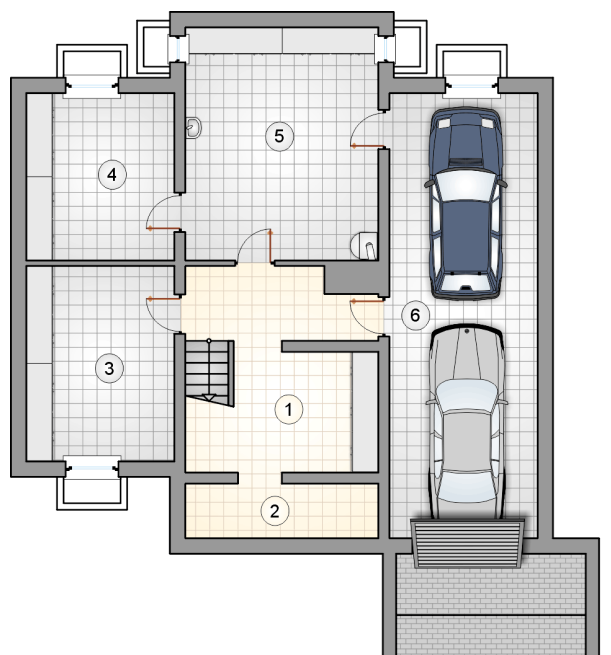
piwnica

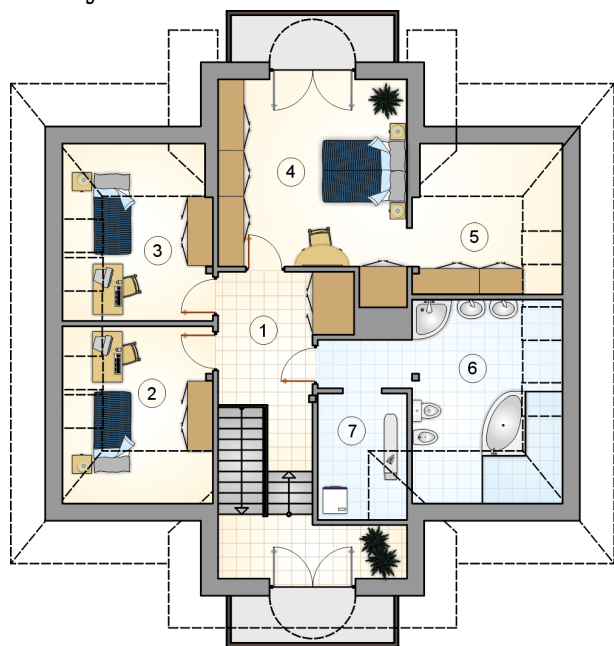
 12.90 m<sup>2</sup>

kotłownia

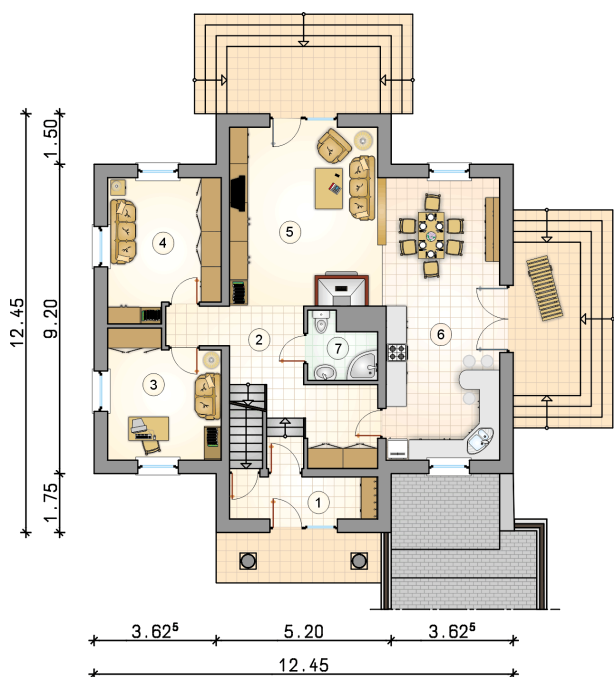
 23.40 m<sup>2</sup>

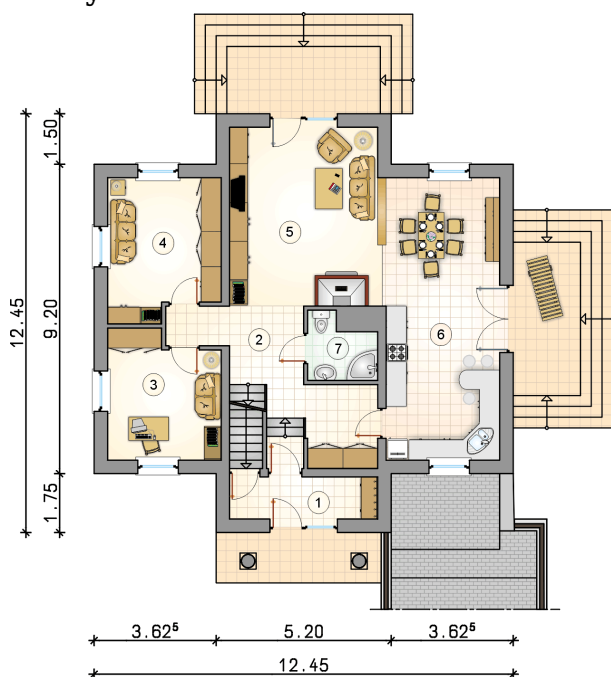
garaż

 34.25 m<sup>2</sup>


**Rzuty**

**Parter 102.25 m<sup>2</sup>**

przedsionek	5.50 m <sup>2</sup>
hall z komunikacją	15.10 m <sup>2</sup>
pokój	12.10 m <sup>2</sup>
pokój	13.55 m <sup>2</sup>
pokój dzienny	23.65 m <sup>2</sup>
kuchnia z jadalnią	28.80 m <sup>2</sup>
łazienka	3.55 m <sup>2</sup>



**Rzuty**

**Poddasze 68.50 m<sup>2</sup>**

hall z komunikacją	9.95 m <sup>2</sup>
pokój	8.05 m <sup>2</sup>
pokój	8.10 m <sup>2</sup>
pokój	18.95 m <sup>2</sup>
garderoba	6.50 m <sup>2</sup>
łazienka	12.20 m <sup>2</sup>
pralnia	4.75 m <sup>2</sup>

