

Podstawowe informacje



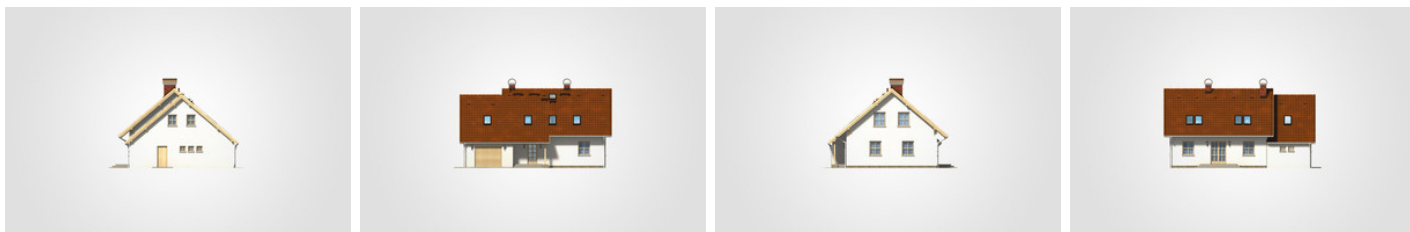
Dane techniczne projektu

| | |
|------------------------|-----------------------|
| Całkowita powierzchnia | 269.45 m ² |
| Powierzchnia użytkowa | 153.15 m ² |
| Powierzchnia zabudowy | 144.45 m ² |
| Powierzchnia dachu | 232.10 m ² |
| Kubatura | 808.90 m ³ |
| Wymiary budynku | 14.45 x 10.65 m |
| Kąt nachylenia | 40° |
| Wysokość budynku | 8.14 m |
| Wymiary działki | 22.45 x 18.65 m |

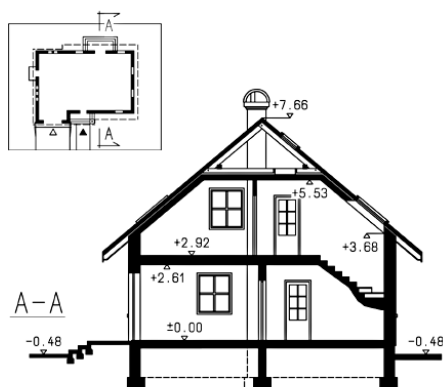
Opis projektu

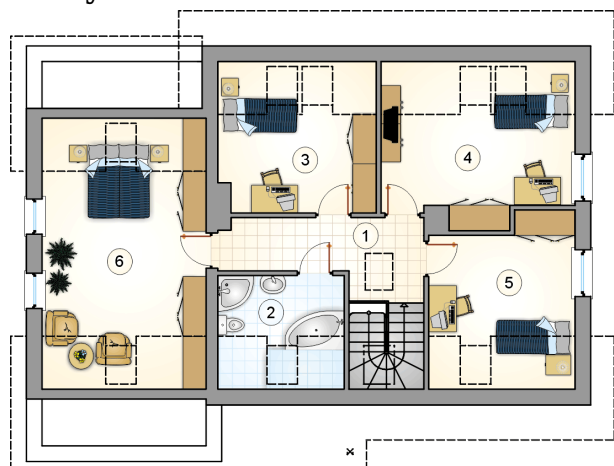
Dom parterowy z dwuspadowym dachem i poddaszem użytkowym, z 4 sypialniami i garażem

Elewacje

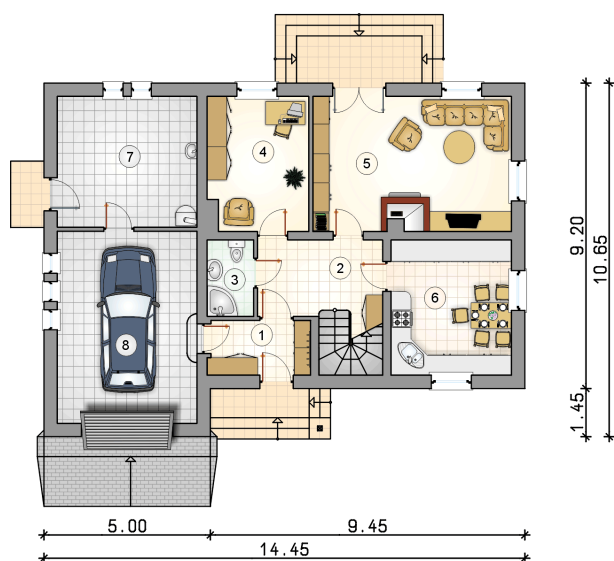


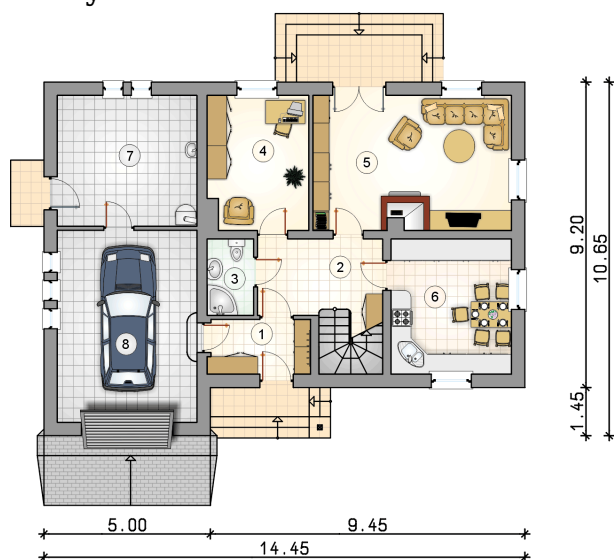
Przekrój



Rzuty

Parter 85.10 m²

| | |
|--------------------|----------------------|
| przedsionek | 5.00 m ² |
| hall z komunikacją | 9.25 m ² |
| łazienka | 3.25 m ² |
| pokój | 12.15 m ² |
| pokój dzienny | 24.15 m ² |
| kuchnia z jadalnią | 14.75 m ² |
| kotłownia | 16.55 m ² |
| garaż | 23.90 m ² |



Rzuty

Poddasze 68.05 m²

hall z komunikacją

 8.70 m²

łazienka

 5.45 m²

pokój

 10.50 m²

pokój

 13.45 m²

pokój

 11.15 m²

pokój

 18.80 m²
