

Podstawowe informacje



Dane techniczne projektu

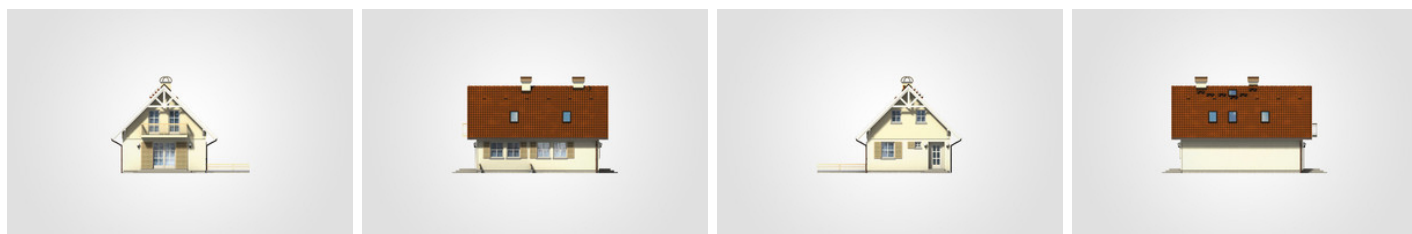
Całkowita powierzchnia	230.40 m ²
Powierzchnia użytkowa	89.90 m ²
Powierzchnia zabudowy	78 m ²
Kubatura	640.95 m ³
Wymiary budynku	7.20 x 10.70 m
Kąt nachylenia	45°
Wysokość budynku	7.70 m
Wymiary działki	18.80 x 22.30 m



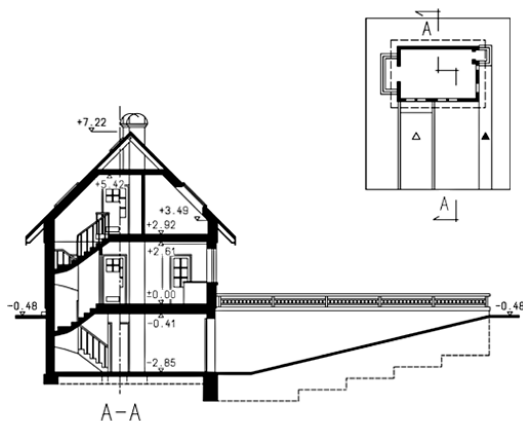
Opis projektu

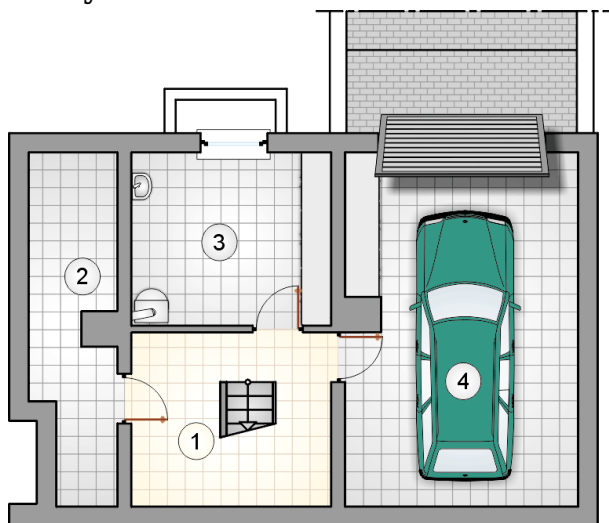
Dom parterowy z klasycznym, dwuspadowym dachem i poddaszem użytkowym, z garażem w podpiwniczeniu

Elewacje

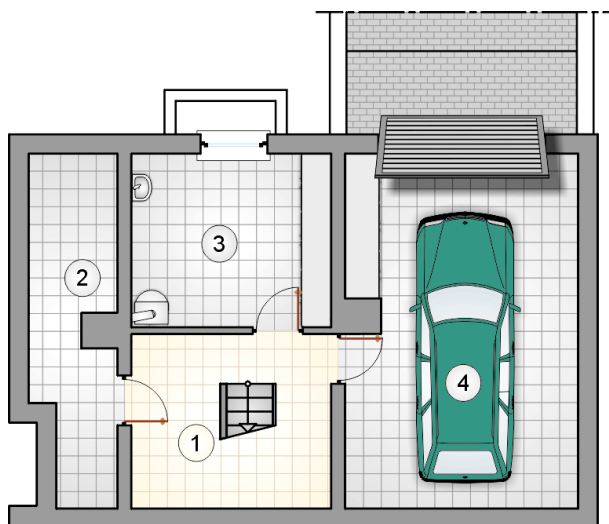


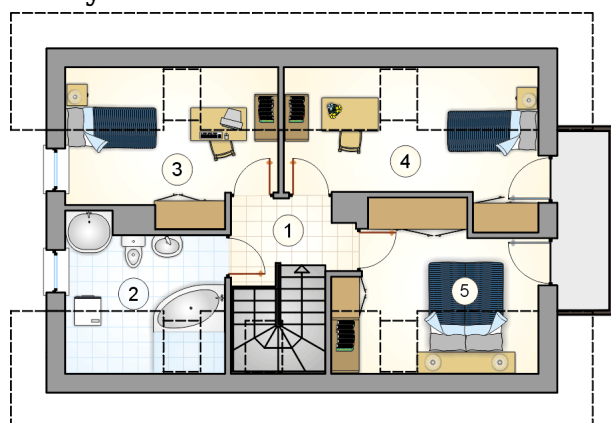
Przekrój



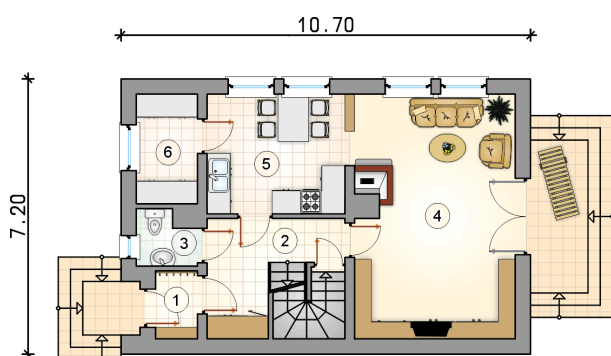
Rzuty**Piwnica 28.70 m²**

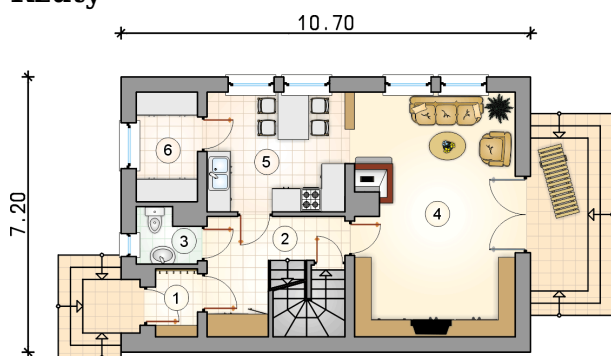
hall z komunikacją	8.60 m ²
piwnica	8.85 m ²
kotłownia	11.25 m ²
garaż	26.45 m ²



Rzuty

Parter 54 m²

przedsiónek	1.95 m ²
hall z komunikacją	7.35 m ²
w.c.	2.10 m ²
pokój dzienny	26.60 m ²
kuchnia z jadalnią	11.40 m ²
spizarnia	4.60 m ²



Rzuty

Poddasze 35.90 m²

hall z komunikacją

 4.00 m²

łazienka

 6.30 m²

pokój

 8.10 m²

pokój

 9.20 m²

pokój

 8.30 m²
