

Podstawowe informacje



Dane techniczne projektu

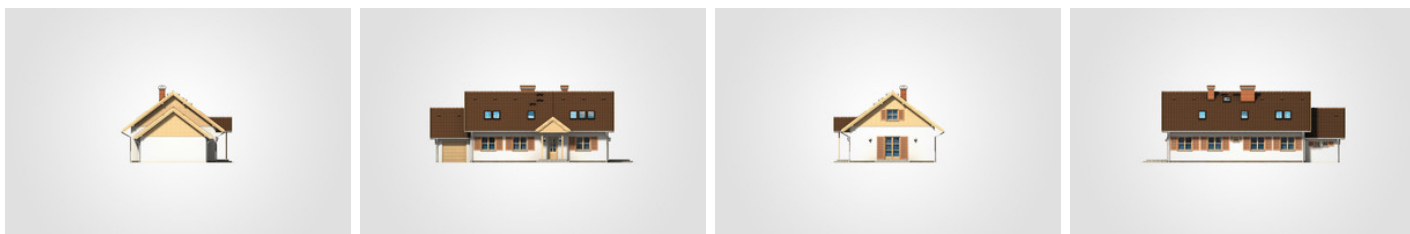
Całkowita powierzchnia	274.55 m²
Powierzchnia użytkowa	151.45 m²
Powierzchnia zabudowy	151 m²
Powierzchnia dachu	242.70 m²
Kubatura	797.85 m³
Wymiary budynku	17.85 x 9.90 m
Kąt nachylenia	37°
Wysokość budynku	7.42 m
Wymiary działki	24.85 x 17.90 m



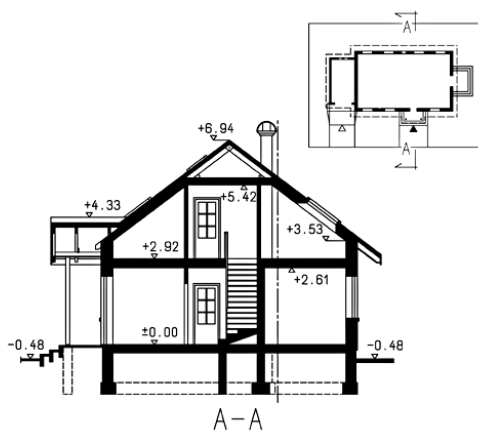
Opis projektu

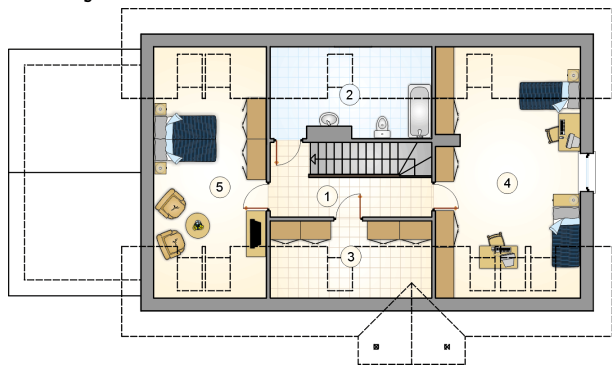
Dom z dwuspadowym dachem, parterowy, z poddaszem użytkowym i garażem, wejściem z kolumnami i 4 sypialniami

Elewacje

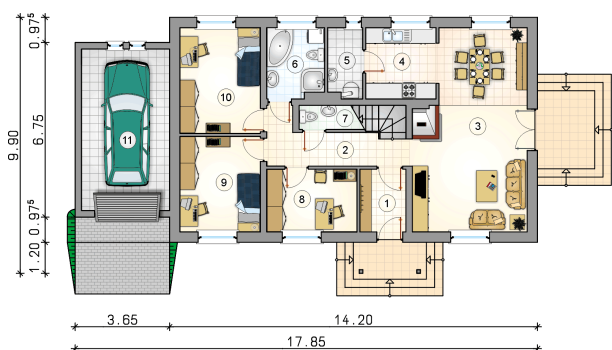


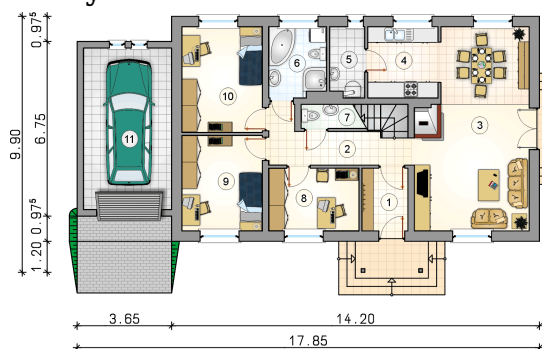
Przekrój



Rzuty

Parter 95.20 m²

przedsionek	4.30 m ²
pokój	12.70 m ²
garaż	21.25 m ²
hall z komunikacją	7.90 m ²
pokój dzienny z jadalnią	32.05 m ²
kuchnia	7.55 m ²
kotłownia	3.60 m ²
łazienka	5.95 m ²
w.c.	1.25 m ²
pokój	8.45 m ²
pokój	11.45 m ²



Rzuty

Poddasze 56.25 m²

hall z komunikacją	7.90 m ²
łazienka	6.05 m ²
garderoba	4.25 m ²
pokój	21.30 m ²
pokój	16.75 m ²

