

Podstawowe informacje



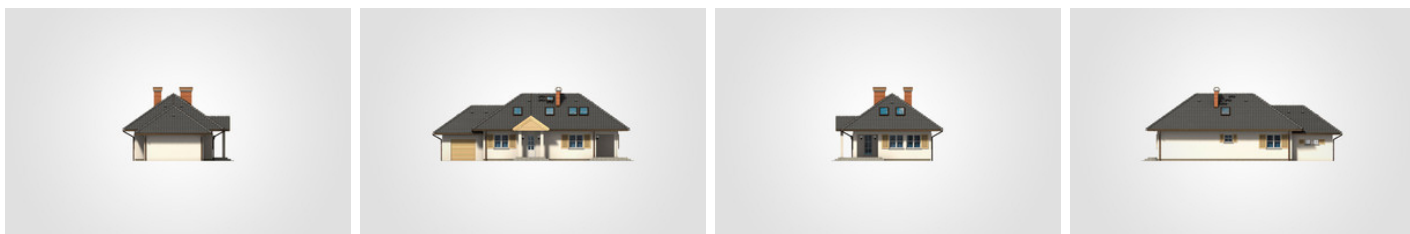
Dane techniczne projektu

Całkowita powierzchnia	245.85 m²
Powierzchnia użytkowa	111.90 m²
Powierzchnia zabudowy	136.90 m²
Powierzchnia dachu	232.50 m²
Kubatura	664.80 m³
Wymiary budynku	17.85 x 9.20 m
Kąt nachylenia	35°
Wysokość budynku	6.95 m
Wymiary działki	24.85 x 17.20 m

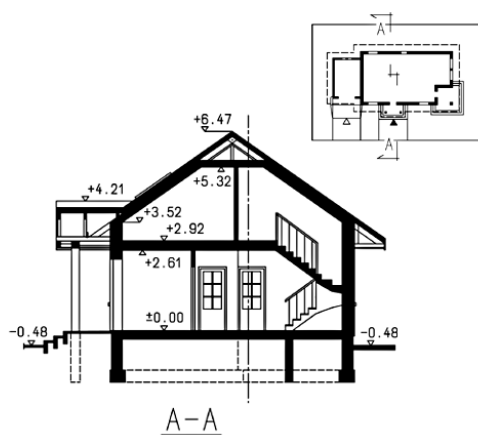
Opis projektu

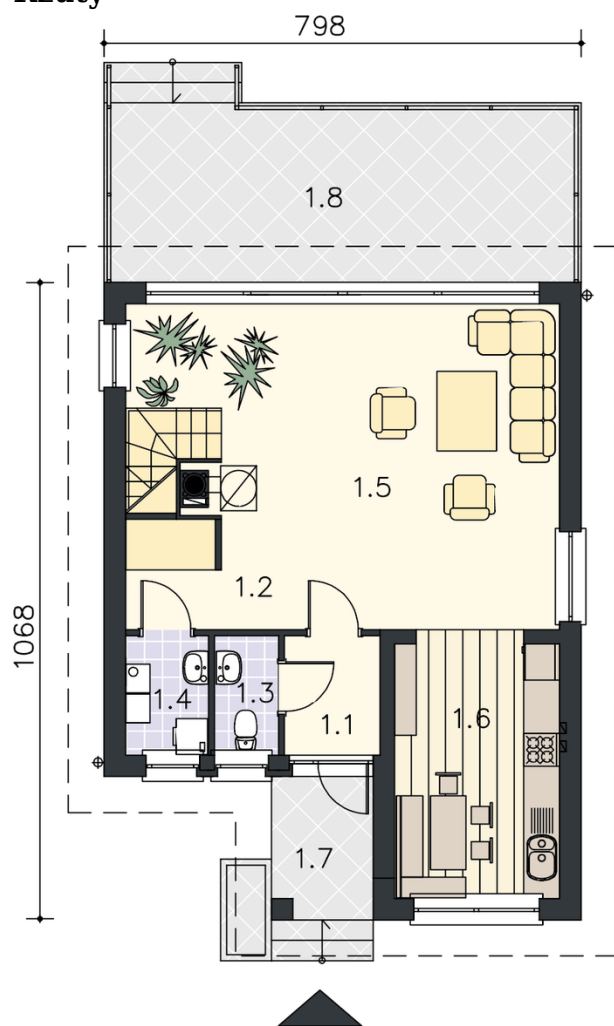
Dom parterowy z kopertowym dachem i poddaszem użytkowym, z gankiem z kolumnami i narożnym tarasem, z garażem

Elewacje

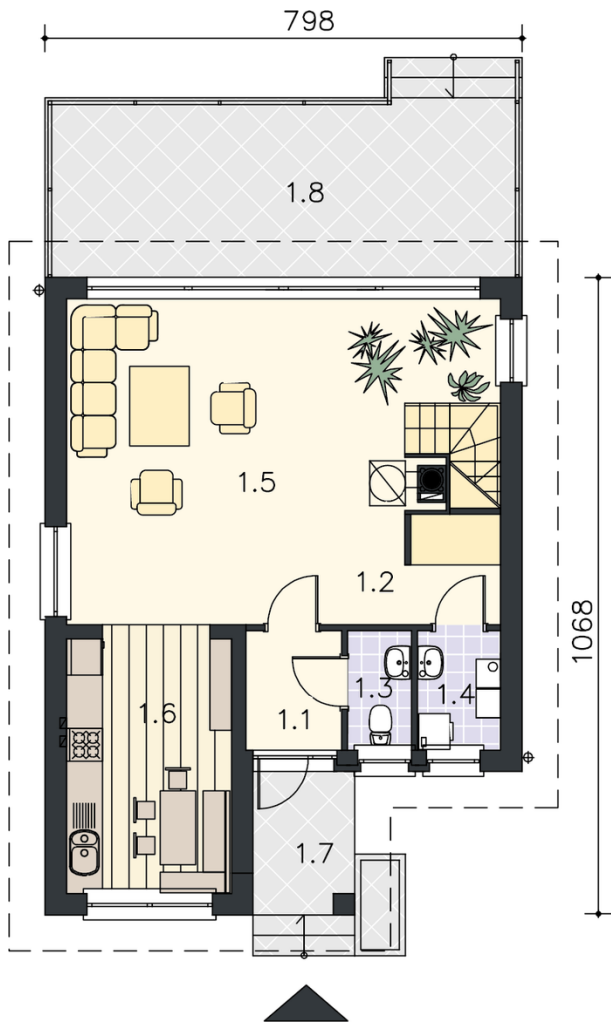


Przekrój



Rzuty

Parter 78 m²

przedsionek	3.45 m ²
kotłownia	2.80 m ²
hall z komunikacją	9.95 m ²
kuchnia	9.10 m ²
pokój dzienny	24.60 m ²
łazienka	5.00 m ²
pokój	9.40 m ²
pokój	13.70 m ²
garaż	21.45 m ²



Poddasze 33.90 m²

hall z komunikacją

6.30 m²

łazienka

4.70 m²

pokój

14.80 m²

pokój z garderobą

8.10 m²